



→ Mardi 05 mai 2026

# Viticulture bio

## BULLETIN TECHNIQUE N°03

PROCHAIN BULLETIN :  
Mardi 19 mai 2026

Inter Bulletin :  
Mardi 12 mai 2026

Du côté  
des maladies

P 2

Du côté  
des insectes

P 3

Pour aller plus loin...  
La position de la Lune

P 4

Historique  
Réseau de surveillance

P 5

### Événements à venir

Ayez également le réflexe cotisations combinés VBNA - Agrobio Périgord

#### Réunion Bout de Rang :

Matinée autour de la lutte collective contre la flavescence dorée et retour sur le protocole d'aménagement de la lutte. **Date & horaires via Sondage WhatsApp en cours.**

### OBSERVATIONS

Après cette météo chaude et lumineuse, place aux perturbations et un temps plus frais.

Après l'épisode de pluie de ce week-end, avec des cumuls entre 30 & 80 mm relevés sur nos stations (accompagné de grêle par endroit) un retour au calme est attendu pour vendredi avant une nouvelle perturbation pour samedi.

Le développement de la vigne continue à bon rythme, avec encore quelques disparités. On observe l'apparition des toutes premières fleurs, sur secteur et cépages précoces.

Les adventices ont également beaucoup poussé, maintenant un micro-climat humide au niveau des pieds.

La majorité des engrais verts ont été roulé ou tondu.

#### Stades



Stades observés 5/6 feuilles **BBCH 15/16** à boutons floraux séparés **BBCH 55/57**

### POINT MÉTÉO

A part pour jeudi et vendredi où les prévisions semblent annoncer une accalmie, les conditions météo vont redevenir instables sur cette fin de semaine et la prochaine.

Selon les différents modèles météorologiques consultés, ces passages nuageux pourraient survenir, notamment autour du week-end (samedi et dimanche) pour peut-être s'installer sur la semaine prochaine. Ces épisodes nuageux pourraient s'accompagner de précipitations avec des cumuls de pluie estimés entre 2 mm et 40 mm.

Ces prévisions restent encore incertaines à ce jour : il sera donc nécessaire de suivre attentivement les mises à jour pour affiner ces tendances.

**Moyenne / 20ans : Déficit hydrique des 30 derniers jours : 28%** (-20 mm) **Déficit hydrique des 12 derniers mois : 11%** (-81 mm).



**DU CÔTÉ DES MALADIES**  
*Transfert de connaissances*


**Mildiou**


Fiche INRAe, Cliquez ici

**Risque**

Faible à très Fort

TNT au 21/04 St Jean de Duras

 **Feuilles** Intensité : 0 % , - % Fréquence : 0 % , - %

 **Baies** Intensité : 0 % , - % Fréquence : 0 % , - %

**Le risque est faible à moyen sur la majorité du vignoble.** Le risque potentiel mildiou a augmenté avec les pluies de la fin de semaine passée et de ce début de semaine mais demeure faible sur une majorité du territoire. Il devrait progresser plus nettement sur les pluies à venir. Le modèle ne prévoit que des contaminations d'ampleurs faibles à moyennes sur les pluies à venir. Elles seraient plus importantes en cas de pluies plus importantes que prévues. Les parcelles avec des symptômes et les parcelles grêlées présentent plus de risque de contaminations que les autres parcelles. (Source BSV – n°05 – Edition Nord Aquitaine -05/05/2026).


**Oïdium**


Fiche INRAe, Cliquez ici

**Risque**

Moyen à Fort

TNT au 05/05 St Jean de Duras

 **Feuilles** Intensité : 0 % , - % Fréquence : 0 % , - %

 **Baies** Intensité : 0 % , - % Fréquence : 0 % , - %

**Le risque est fort :** Toutes les parcelles sont réceptives. Le risque oïdium est en baisse mais reste globalement fort sur le Nord-Aquitaine. Le modèle n'envisage que de faibles contaminations sur les pluies à venir, quels que soient les cumuls de pluies. Un seul signalement de symptômes d'Oïdium sur feuille a été recensé sur tout le Nord-Aquitaine (hors réseau BSV). (Source BSV – N°05 – Edition Nord Aquitaine – 05/05/2026).

**Black Rot**

Fiche INRAe, Cliquez ici

**Risque**

Fort à très fort

TNT au 05/05 St Jean de Duras

 **Feuilles** Intensité : 0 % , - % Fréquence : 0 % , - %

 **Baies** Intensité : 0 % , - % Fréquence : 0 % , - %

Le risque potentiel Black-Rot est stable et globalement fort à très fort sur le secteur Nord-Aquitaine (le risque n'est pas nécessairement associé à des contaminations). Le modèle envisage des contaminations plus ou moins importantes selon le niveau de risque potentiel du secteur et surtout l'historique des parcelles Source BSV – N°05 – Edition Nord Aquitaine - 05/05/2026).


**Botrytis**

Fiche INRAe, Cliquez ici

**Risque**

Nul

TNT au 05/05 St Jean de Duras

 **Feuilles** Intensité : 0 % , - % Fréquence : 0 % , - %

 **Baies** Intensité : 0 % , - % Fréquence : 0 % , - %

**Le risque est actuellement nul :** Rares symptômes observés sur feuilles, aucun sur inflorescences dans notre réseau. Comme le mildiou, le botrytis se conserve au sol. *Le meilleur anti botrytis reste toujours la prophylaxie.*

**CONSEILS**

**Traitement :** Les traitements réalisés fin de semaine dernière ont été lessivés avec les dernières pluies... IMPERATIF d'être couvert avant TOUTES pluies > à 3 mm. **L'accompagnement de la pousse prime sur le lessivage actuellement ! D'autant que la floraison commence...timidement mais une fois lancée elle ne s'arrêtera pas...**

**Suivant les pluies reçues précédemment et les niveaux de risques, 2 scénarios possibles :**

- Secteurs ayant reçu de **faibles précipitations et/ou vigne peu développée** : traitement à 200-250g de Cu métal/ha associé à 3-4 Kg de soufre pur.
- Secteurs ayant reçu de **fortes précipitations et/ou vigne très développée** : traitement à 250-300g de Cu métal/ha associé à 4-5 Kg de soufre pur.

**Si forte présence d'excoriose ou en cas de passif Erinose, Oïdium, Black Rot,** augmenter la dose de soufre pur à 6-8 Kg. Pour ceux qui le peuvent, privilégier l'utilisation de panneaux récupérateurs, dans ce cas possible descendre à 120-150g de Cu métal.

**NOTES**



Les opérations de liage sont, pour les dernières parcelles en cours. Attention au risque de casse avec la pousse, et la chaleur.

**Entretien du sol :**

Sous le rang : Voir bulletins précédents... Faites au mieux suivant les possibilités (sols, matériels, etc.), priorisez vos actions en fonction flore présente. Veillez à travailler avec une protection phyto active, pour éviter les contaminations par projection de terre.

**Priorité : Éviter que les adventices ne gênent la qualité de pulvérisation !!!**

Inter-rang : Sauf parcelles les plus avancées, attendre que les sols soient ressuyés. Notamment si sol sensible à la battance (*formation d'une croûte qui va empêcher la respiration du sol*). Sur ces sols les pluies pénétreront plus facilement si présence d'engrais vert ou de couverts spontanés et permettront une meilleure recharge en eau de vos sols. Si nécessaire remettre le sol en porosité, en cassant la croûte de battance (*travail léger, peu agressif et à faible profondeur toujours en veillant à avoir un sol ressuyé au moment des travaux*), et garder un fond porteur pour passer avec le pulvérisateur.

Engrais verts : Sauf objectif Taux de M.O, les engrais peuvent être actuellement détruits. Actuellement ils peuvent devenir concurrentiels pour la vigne et, si réussis, nuire à la qualité des traitements. Rappels : Bulletin N°1.

**Epamprage / Ebourgeonnage :**

En cours sur certaines parcelles. Les pampres poussent très rapidement, les têtes de ceps sont parfois aussi très denses, limitant ainsi la qualité des traitements.

**Relevages – pré-relevages :**

Actuellement, quelques parcelles concernées (taille et secteurs précoces), mais la pousse est rapide. Il est IMPERATIF de s'organiser pour éviter d'avoir des rameaux au sol lors des prochaines pluies (rameaux pas/mal protégés lors des traitements et risques de contaminations).

📄 Téléchargez **le point infos** sur la prophylaxie





## DU CÔTÉ DES INSECTES

Transfert de connaissances

### Cicadelle FD

Premières observations de stades L1 en Monbazillac et à Saint Aubin-de-Cadelech. Privilégier l'observation des feuilles proches de piquet bois et/ou des têtes de souches pour détecter apparition des larves. Privilégiez un épamprage mécanique (élimination d'une partie des oeufs et des larves situées dans l'écorce des ceps). Réseau : Moyenne 0.5 Larves pour 100 feuilles, Mini : 0 / Max : 2, émergence. Toutes les informations en [clicquant ici](#).

### Tordeuses

Captures modérées d'adultes dans le réseau (vol de G1) : Mini : 0 / max : 1 / moy : 0.3 adulte/sem. Aucune ponte observée dans notre réseau. Hors réseau, des premières pontes d'Eudémis ont été observées sur inflorescences dans l'Ouest du Lot-et-Garonne. (Source BSV – N°05 – Edition Nord Aquitaine / 05/05/2026). En attente observations lères glomérules. Réseau : Moyenne 0 ponte pour 100 inflorescences, Mini : 0 / Max : 0, stable. Rappel sauf cas exceptionnel, on ne traite pas la G1 d'eudémis. Surveillez présence et évaluer la population en début de saison, même s'il n'y a aucune corrélation entre les différentes générations d'Eudémis.

### Cicadelle verte

Quelques adultes observés. Une première larve observée, aucun dégât sur feuilles. Réseau : Mini : 0 / max : 2 / moy : 0.9 adulte/sem. Moyenne 0,1 Larves pour 100 feuilles, Mini : 0 / Max : 1, émergence.

## NOTES

**Biodiversité et auxiliaires : Rappels et Détails voir bulletins précédents.**

Très rares symptômes d'Erinose. Toujours de rares adultes de *Zygina rhamni*, pas de larves. Nombreuses araignées, coccinelles, des acariens prédateurs (*Trombididae*), des oeufs de chrysopes cette semaine ainsi que de nombreux papillons. Actuellement on observe toujours de nombreuses orchidées (*Pourpre, Pyramidalis, Lingua, ...*), et les glaieuls d'Illyrie sont également en fleurs, profitez-en & protégez-les !

Cochenilles : Présence très faible cette année. N'hésitez pas à nous contacter si doute ou question.

Surveillez vos parcelles, et surtout la présence de dégâts, les deux n'étant pas toujours corrélés. Rappel réglementation : la taille des haies est interdite du 16/03 au 15/08, afin de préserver la biodiversité, cette règle peut s'adapter à toutes les zones où la tonte et le broyage ne sont pas utiles (talus, tournières, fossé), tant que cela ne pose pas de problème de sécurité. La tonte n'est pas la priorité du moment !!! Privilégiez le cavaillon !!!

## CONSEILS

**Escargots** : l'usage de l'ortho phosphate de fer ([voir ephy](#)), est déconseillé avec les pluies actuelles, elles engendront une dégradation très rapide du produit qui sera solubilisé trop vite. Pensez à installer des tas de bois aux abords des parcelles (sauf bois de vignes) pour favoriser les hérissons, possibilité d'installer aussi des abris pour hérissons. Les oiseaux et de nombreux arthropodes sont également des prédateurs des escargots.

**Chevreuils** : Rares dégâts signalés, faible intensité. En cas de soucis, se rapprocher de la société de chasse de votre commune, possible d'utiliser répulsif à base de graisse de mouton : [Cliquez ici !](#)

**Enherbement : 2 questions à se poser avant de sortir le gyrobroyeur : 1) Est-ce que le couvert gêne la qualité de pulvérisation ? 2) Est-ce que le couvert maintien une hygrométrie favorable à la maladie ? – Si vous répondez « Non » à ces 2 questions = Pas de tonte !!!**

### ↓ En images...



Ponte de coccinelles



Sauterelle



!! Ceci n'est pas une larve de cicadelle !!  
puceron



!! Pas des pontes !!  
Exsudats de la vigne



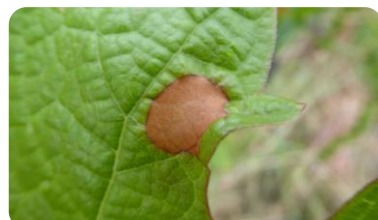
Larve de CFD (L1)



Orchidée pyramidale



« Cigare » de Cigarier (contient les pontes et ensuite les larves)



Tâche de black rot sans picnides



## POUR ALLER PLUS LOIN...

Les informations ci-dessous ne sont valables que dans le respect des bonnes pratiques agronomiques et biologiques respectueuses du sol et de la plante, en intégrant autant que possible l'approche globale de son vignoble.

### Préparations de phytothérapie et/ou biodynamie à utiliser actuellement

📄 Téléchargez [l'article phytothérapie](#) et cliquez sur lien (en vert) pour les [fiches par plante](#), ou demandez-les à vos techniciens

#### Ortie

**En purin (10 %) sur le feuillage**, jusqu'à 5-6 feuilles étalées, sauf vignes chétives, puis préférez tisane. Plante liée au fer. Elle est également liée à l'azote et la fermentation. Elle contient de nombreux composés (complexes de sels minéraux et d'oligo-éléments, dont notamment l'acide formique). Elle ramène de l'ordre dans les excès de Matière Organique (M.O.).

#### Prêle

**En décoction (10%) sur le feuillage**. Riche en silice & calcium, contribue au durcissement des parois cellulaires, en préventif et en accompagnement de la vigne pour de nombreuses maladies (notamment : Mildiou, Oïdium & Excoriose, Black Rot).

#### Consoude

**En Purin ou « pur jus »**, permet d'aider les plantes en situation de stress, aide à la fructification, permettrait de réduire les doses de soufre. Plante riche en fer, bore et potasse. **Intéressant pour « réchauffer » la vigne, mieux supporter variations températures.**

#### Reine des Prés

**En infusion (5%)**, on l'utilise en prévention du mildiou ou pour son action de protection des fleurs en cas de gel printanier. Contient de l'acide salicylique. Lors de l'infusion, la température ne doit pas dépasser 80°C, pour ne pas détruire l'acide salicylique. **Actuellement peut jouer un rôle "Asséchant".**

#### Valériane

Plante riche en silice et liée au phosphore, intéressante à utiliser en tisane, mais malheureusement pas autorisée actuellement. Possibilité également d'utiliser préparation 507, diluée, dynamisée ou non (10-20 mn). Peut éventuellement être associée à la consoude **Intéressant pour « réchauffer » la vigne, mieux supporter variations températures ou en cas de gelées annoncées...**

501

**Pas d'application pour le moment, il est trop tôt dans la saison. Suivant météo à venir on pourra prévoir 1 à 3 applications avant le stade floraison.**



## LA POSITION DE LA LUNE

Prendre en compte la position de la lune dans mes travaux :

**Lune montante** jusqu'au **18/05**  
et **descendante** jusqu'au **05/05**

**Lune croissante** jusqu'au **31/05**  
et **décroissante** jusqu'au **17/05**

**Pour repousse plus lente tondre les couverts en jours fleurs ou racines en :**

**Lune descendante : 19-20/05 & 25 au 30/05**



Période favorable aux préparations préventives des **maladies** **06-10/05 & 15-16/05**



Période favorable aux préparations préventives des **insectes** **8 au 10/05**



Période favorable limitant les germinations des **adventives : travail sous le rang** **8 au 10/05**



Prochains **nœuds lunaires** **11/05 à 7h**



Prochain **périgée** **17/05 à 16h**

**Éviter le travail des sols et de la plante pendant les nœuds lunaires (2 par mois) et la Lune en périgée (1 par mois).**

N'hésitez pas à contacter votre technicien.ne-conseil pour toute information complémentaire.

### CALENDRIER BIODYNAMIQUE ↓

Dates	Mer 06/05	Jeudi 07/05	Ven 08/05	Sam 09/05	Dim 10/05	Lun 11/05	Mar 12/05
Jour							
Dessous rang							
Inter rang							
Tonte couvert							
Ebourgeonnage - Epamprage							

Très favorable  
↓  
Très défavorable

Jour fruit  
 Jour racine  
 Jour fleur  
 Jour feuille

Le soleil est dans la constellation du Bélier et y restera jusqu'au 14/05 où il entrera dans celle du Taureau. **Fin de la lune rousse le 16/05**

**Cueillette des plantes pour tisanes et préparations biodynamiques :** se réalise au stade tout début floraison de la plante, le matin, par très beau temps en évitant les jours feuilles et le périgée et en favorisant les jours fleurs et l'apogée. Évitez aussi les bords de route très fréquentés ou trop pollués par l'activité humaine ou agricole. Pour les plantes à faire sécher, préférez la lune décroissante ET montante.

**Note concernant la biodynamie :** il faut d'abord respecter et maîtriser les règles de l'agronomie, de l'agriculture biologique et seulement ensuite la biodynamie peut apporter un plus à votre domaine et à vos vins. C'est pourquoi nous conseillons de se concentrer sur les fondamentaux cette année, le temps d'acquiescer tout le matériel nécessaire et de mettre les vignes au propre, une fois cela fait on pourra envisager une évolution sereine vers la biodynamie.

▶ Plus d'infos sur [la mise en œuvre de la biodynamie](#)

▶ Plus d'infos sur [l'approche du sol en biodynamie](#)

← [Retour au sommaire](#)



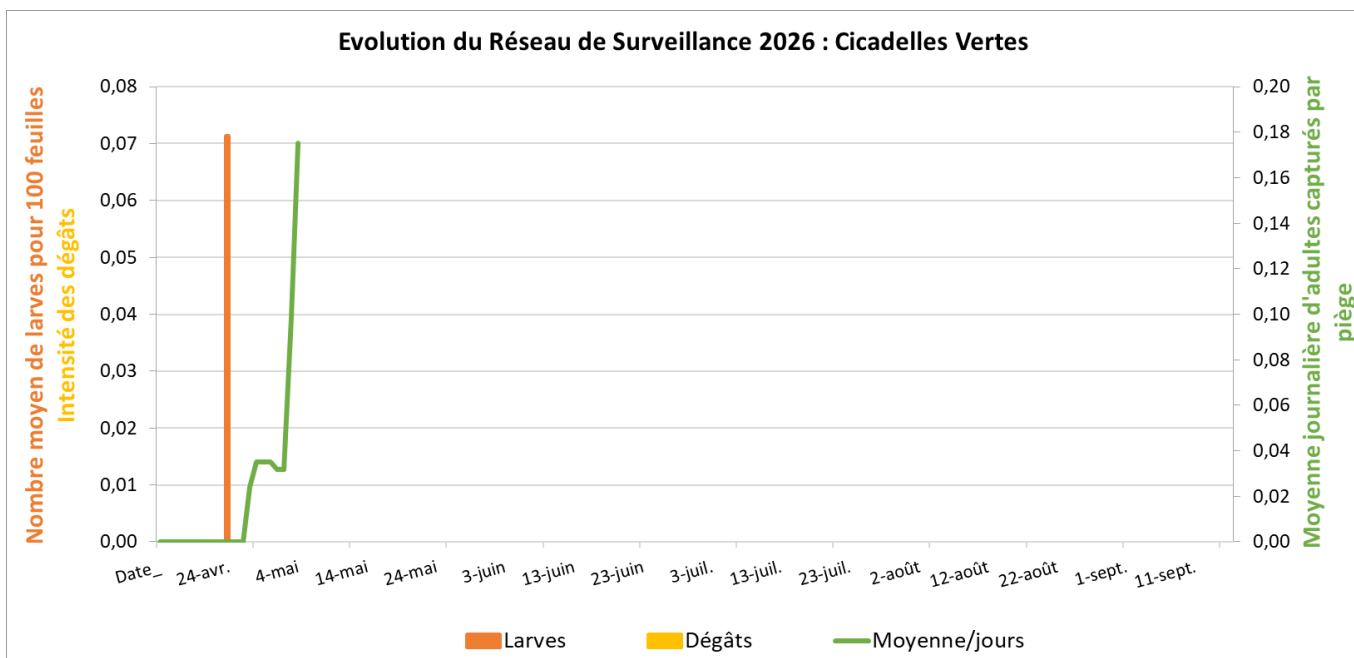
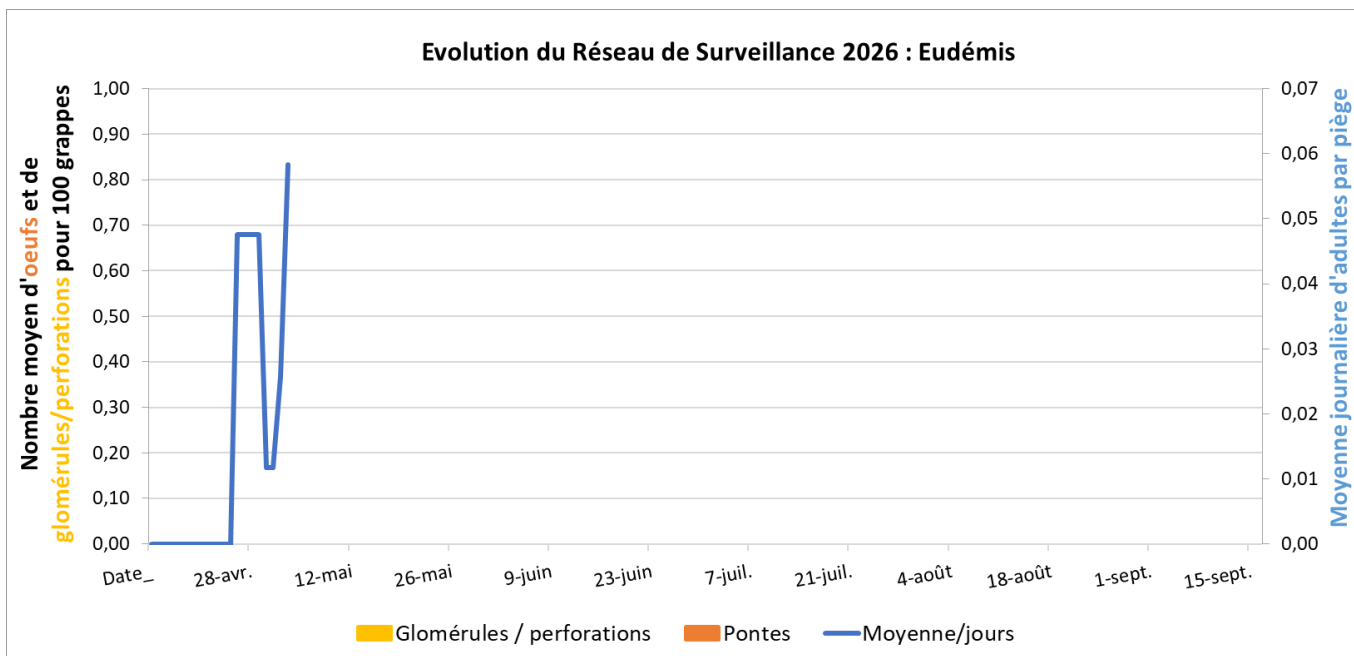
# HISTORIQUE – RÉSEAU DE SURVEILLANCE

Données issues du réseau de piégeage et de surveillance d'AgroBio Périgord

Données mises à jour le : **05/05/2026**

9 Participants, 21 pièges en 2026

**Graphiques synthétisant les principales données de 2026 :**



# RETOURS SUR LES DERNIÈRES ANIMATIONS :

## NOUS CONTACTER



Coordination du pôle  
Cépages résistants ·  
RESAQ Vitibio & RESAQ  
Ferti · Expérimentation  
Lutte contre les maladies  
cryptogamiques ·

coordoviticulture@  
agrobioperigord.fr  
06 07 72 54 36



Réseau de surveillance ·  
Conseil et formations  
taillages-greffage-curetage  
· Réseau DEPHY-  
ECOPHYTO ·

c.maisonneuve@  
agrobioperigord.fr  
07 88 02 29 38



Conseil et formations bio  
biodynamiques ·  
Coordination  
expérimentations ·  
Réfèrent viticulture  
biologique pour la FNAB  
et l'ITAB ·

e.maille@  
agrobioperigord.fr  
06 87 58 48 50

## NOS PARTENAIRES RÉSEAU



## NOS RÉSEAUX SOCIAUX


 [YouTube](#)

 [Groupe Facebook Viti AgroBio Périgord](#)

Parce que...

- ✓ Je soutiens **une agriculture bio et locale en Dordogne**
- ✓ Je veux faire partie d'un réseau de **plus de 650 adhérents**
- ✓ Mon adhésion est **essentielle** pour la vie du réseau et permet de **peser sur les politiques publiques** liées à la bio (aides...)

**JE RENOUVELLE MON ADHÉSION**

 L'adhésion en ligne en 5 min, c'est par ici !



• **AGROBIO PÉRIGORD** •  
Les Agriculteurs **BIO** de Dordogne

Ou télécharger le  
**bulletin d'adhésion**  
**papier**

**Note :** sur présentation de votre justificatif d'adhésion, VBNA (Vignerons Bio de Nouvelle-Aquitaine) applique une remise de 40 € à votre cotisation !

**Nouvelle  
ADRESSE**

**AgroBio Périgord**  
**Pôle Pomport (viticulture)**  
Route du Lac  
24240 POMPORT

Nous partageons les locaux avec les  
Vignerons Indépendants de Dordogne

Cette action est réalisée grâce à nos adhérents.

Avec le soutien financier de :

