



→ Mardi 21 avril 2026

Viticulture bio

BULLETIN TECHNIQUE N°02

PROCHAIN BULLETIN :
Mardi 5 mai 2026

Inter Bulletin :
Mardi 28 avril 2026

Du côté
des maladies

P 2

Du côté
des insectes

P 3

Pour aller plus loin...
La position de la Lune

P 4

Historique
Réseau de surveillance

P 5

📅 Événements à venir

Le 27 avril à Coursac (Mairie) à partir de 14h, pensez à vous mettre à jour de votre adhésion, si ce n'est déjà fait (Adhésion professionnelle : 120€ & 50€ pour recevoir les bulletins et messages viticoles). [Cliquez ici](#) ou [ici](#).
Ayez également le réflexe cotisations combinés VBNA - Agrobio Périgord

Réunion Bout de Rang :

Save the date : 5 mai : matinée autour de la lutte collective contre la flavescence dorée et retour sur le protocole d'aménagement de la lutte. **Horaires et lieu à venir.**

🔍 OBSERVATIONS

Après l'épisode (léger) de pluie du 11 avril, un temps chaud et lumineux s'est installé sur le vignoble durant cette quinzaine.

Les quelques nuits fraîches (avec des gelées constatées ici ou là) ont laissé place à des journées diurnes fleurissant avec les 28°C.

Ce temps a permis de réduire les écarts entre zones géographiques / cépages et parcelles mais restent encore très hétérogènes :

De 2/3 feuilles étalées à boutons floraux séparés

Stades



Stades observés 2/3 feuilles **BBCH 12/14** à boutons floraux séparés **BBCH 53/55**

☀️ POINT MÉTÉO

Les conditions météo devraient rester globalement chaudes et sèches pour les jours à venir. Les températures devraient se maintenir à des niveaux élevés pour la saison.

Cependant, selon les différents modèles météorologiques consultés, quelques passages nuageux pourraient survenir, notamment autour du week-end (samedi et dimanche) et/ou en milieu de semaine (mercredi et jeudi). Ces épisodes nuageux pourraient s'accompagner de précipitations. Selon les modèles, les estimations varient avec des cumuls de pluie estimés entre 2 mm et 40 mm.

Ces prévisions restent encore incertaines à ce jour : il sera donc nécessaire de suivre attentivement les mises à jour pour affiner ces tendances.

Moyenne / 20ans : Déficit hydrique des 30 derniers jours : 68% (-40 mm) Déficit hydrique des 12 derniers mois : 11% (-83 mm).





DU CÔTÉ DES MALADIES

Transfert de connaissances

Mildiou

Fiche INRAe, Cliquez ici

Risque

Faible à très Fort

TNT au 21/04 St Jean de Duras

Feuilles Intensité : 0 % , - % Fréquence : 0 % , - %

Baies Intensité : 0 % , - % Fréquence : 0 % , - %

Le risque est faible sur la majorité du vignoble Il est en diminution depuis plus de trois semaines et continuera de baisser pour les jours à venir. Le réseau de capture de spore indique un niveau faible de sporées en comparaison au millésime 2025 et en baisse constante. En l'absence de pluie significative, le modèle ne prévoit pas de contamination cette semaine. En cas de pluies supérieures à 10 mm, le modèle n'envisage que de très faibles contaminations pré-épidémiques. (Source BSV – n°04– Edition Nord Aquitaine -21/04/2026).

Oïdium

Fiche INRAe, Cliquez ici

Risque

Moyen à Fort

TNT au 21/04 St Jean de Duras

Feuilles Intensité : 0 % , - % Fréquence : 0 % , - %

Baies Intensité : 0 % , - % Fréquence : 0 % , - %

Le risque est fort : Les parcelles les plus précoces (stade 8-9 feuilles étalées) se rapprochent du stade de sensibilité. Le risque oïdium est globalement fort et stable sur la totalité du secteur Nord-Aquitaine. En absence de pluie, le modèle n'envisage pas de contamination pour la semaine à venir (Source BSV – N°04– Edition Nord Aquitaine – 21/04/2026). Soyez vigilant sur les secteurs les moins arrosés et si vigne bien développée (5-6 feuilles étalées), et parcelle à forte sensibilité et/ou historique.

Black Rot

Fiche INRAe, Cliquez ici

Risque

Fort à très fort

TNT au 21/04 St Jean de Duras

Feuilles Intensité : 0 % , - % Fréquence : 0 % , - %

Baies Intensité : 0 % , - % Fréquence : 0 % , - %

Le stade 2-3 feuilles est atteint sur la grande majorité des parcelles du BSV Nord-Aquitaine. Le risque Black-Rot est globalement fort à très fort sur le secteur Nord-Aquitaine. En absence de pluie, le modèle n'envisage pas de contamination. En cas de pluies supérieures à 3 mm, le modèle envisage des contaminations plus ou moins importantes selon le niveau de risque du secteur. (Source BSV – N°04– Edition Nord Aquitaine - 21/04/2025).

Botrytis

Fiche INRAe, Cliquez ici

Risque

Nul

TNT au 21/04 St Jean de Duras

Feuilles Intensité : 0 % , - % Fréquence : 0 % , - %

Baies Intensité : 0 % , - % Fréquence : 0 % , - %

Le risque est actuellement nul : Rares symptômes observés sur feuilles, aucun sur inflorescences dans notre réseau. Comme le mildiou, le botrytis se conserve au sol. *Le meilleur anti botrytis reste toujours la prophylaxie.*

CONSEILS

Traitement : Maintenant TOUTES les parcelles sont concernées par les traitements ! Traitement recommandé si pluies de ce WE confirmées (> 3 mm pour parcelles à historique Black Rot & si pluies > 5 mm –risques averses orageuses pour les zones à fort risque mildiou), à suivre...

L'accompagnement de la pousse est primordial.

- **Secteurs vigne peu avancée (2-3 feuilles étalées)** : Traitement à 150-200g de Cu métal par ha associé à 3-4 Kg de soufre pur.
- **Secteurs vigne très avancée (5-6 feuilles étalées, inflorescence visible)** : Traitement à 200-250g de Cu métal par ha associé à 3-4 Kg de soufre pur.

Si forte présence d'excoriose ou en cas de passif Erinose, Oïdium, Black Rot, augmenter la dose de soufre pur à 6-8 Kg.

Pour ceux qui le peuvent, privilégier l'utilisation de panneaux récupérateurs, dans ce cas possible descendre à 80-100g de Cu métal.

NOTES



Les opérations de liage sont, pour les dernières parcelles en cours. Attention au risque de casse avec la pousse, et la chaleur.

Entretien du sol :

Sous le rang : Voir bulletins précédents... Faites au mieux suivant les possibilités (sols, matériels, etc.), priorisez vos actions en fonction flore présente.

Priorité : Éviter que les adventices ne gênent la qualité de pulvérisation !!!

Inter-rang : Sauf parcelles les plus avancées, possible attendre, notamment si sol sensible à la battance. Sur ces sols les pluies pénétreront plus facilement si présence d'engrais vert ou de couverts spontanés et permettront une meilleure recharge en eau de vos sols.

Engrais verts : C'est la période de pousse et de production de biomasse (aérienne & racinaire), la plupart des E.V sont en fleurs, dans la majorité des cas la destruction peut attendre 7 à 10 jours.

Détails & risques de Gel, v° Bulletin N°1. Si E.V très avancé, possible de juste broyer. Attention à la hauteur pour ne pas gêner les traitements.

Epamprage / Ebourgeonnage :

Sur certaines parcelles les pampres poussent très rapidement, les têtes de ceps sont parfois aussi très denses, *Profitez du soleil cette semaine pour avancer sur ces chantiers.*



Téléchargez **le point infos** sur la prophylaxie





DU CÔTÉ DES INSECTES

Transfert de connaissances

Cicadelle FD

Vous pouvez observer la présence d'œufs sous l'écorce des ceps. Privilégiez, si possible, un épamprage mécanique (qui permettra d'éliminer une partie des œufs et des larves situées dans l'écorce des ceps). Prophylaxie : Brûlez les bois de taille, ébouillantage des souches, détruire les repousses de vigne/porte-greffe dans/et à proximité des parcelles car ce sont souvent des réservoirs à cicadelles (plantes généralement non traitées avec des insecticides). Toutes les informations en [clicquant ici](#).

Tordeuses

Sur le réseau, quelques captures d'Eudémis et des captures éparses de Cochylis sont enregistrées sur différents secteurs, avec des captures parfois localement importantes (39 Eudemis secteur Langon). Aucun risque à ce jour. Ce n'est qu'à l'approche de la floraison que l'évaluation des risques, basée sur des observations de dégâts sur les inflorescences (glomérules) peut être effective. Compte tenu des prévisions météo, les diffuseurs pour la confusion sont normalement déjà posés. Synthèse Réseau de surveillance des insectes 2025 en page 12.

Cochenilles

Si vous avez identifié des « foyers » de cochenilles en 2025, surveillez attentivement vos parcelles. La surveillance permet de limiter les traitements uniquement aux foyers observés.

NOTES

Biodiversité et auxiliaires : laissez des couverts non broyés dans les parcelles et/ou aux abords ; de nombreux insectes utilisent ces plantes comme abris hivernaux. Il est également possible de préserver les talus et de créer des tas de pierres aux abords (abris pour la faune auxiliaire) ainsi que des nichoirs (oiseaux et chauves-souris). Tonte envisageable, si gênant pour les traitements.

Actuellement peu d'activité au vignoble, aucun adulte de CV et *Zygina rhamnii*, pas de larves. Nombreuses Araignées, Coccinelles cette semaine ainsi que quelques papillons (pas ravageurs de la vigne...). Actuellement on observe les premières Orchidées (Araignée/litigieuse, Lingua, Pourpre, ...) profitez-en & protégez les ! Quelques dégâts de chevreuil sur les jeunes pousses de vignes et quelques engrais verts visités par les sangliers...

Rappel réglementation : la taille des haies est interdite du 16/03 au 15/08, afin de préserver la biodiversité, cette règle peut s'adapter à toutes les zones où la tonte et le broyage ne sont pas utiles (talus, tournières, fossé), tant que cela ne pose pas de problème de sécurité. La tonte n'est pas la priorité du moment !!! Privilégiez le cavaillon !!!

CONSEILS

Cochenilles : il est trop tard pour traiter avec des huiles. Surveillez la présence de cochenilles et d'éventuelles traces de parasitisme (perforations dans le bouclier).

Escargots : si très forte attaque, et dégâts importants, possibilité d'utiliser de l'ortho phosphate de fer (**voir ephy**), MAIS attention en cas de pluies, elles engendront une dégradation très rapide du produit qui sera solubilisé trop vite. Privilégiez l'accueil des hérissons (tas de bois [autre que vigne], nichoirs, canards, etc.

Chevreuils : Rares dégâts signalés, faible intensité. En cas de soucis, se rapprocher de la société de chasse de votre commune, possible d'utiliser répulsif à base de graisse de mouton : [Cliquez ici !](#)

Enherbement : 2 questions à se poser avant de sortir le gyrobroyeur : 1) Est-ce que le couvert gêne la qualité de pulvérisation ? 2) Est-ce que le couvert maintien une hygrométrie favorable à la maladie ? – Si vous répondez « Non » à ces 2 questions = Pas de tonte !!!

↓ En images...



Préalable au cigare : Morsure de Cigarier sur pétiole



Ponte Punaise



Cétoine, à ne pas confondre avec une punaise...



Pyrochroidae ou Cardinal



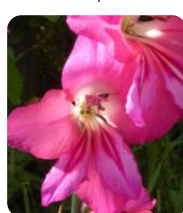
Début pampres



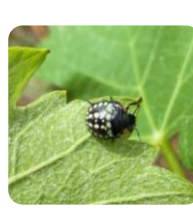
Araignée (Thomisidae)



« Cigare » de Cigarier (contient les pontes et ensuite les larves)



Glaieul d'Illyrie



Juvénile de *Nezara viridula* (Punaise verte puante)



Larves CFD, Stade L1



POUR ALLER PLUS LOIN...

Les informations ci-dessous ne sont valables que dans le respect des bonnes pratiques agronomiques et biologiques respectueuses du sol et de la plante, en intégrant autant que possible l'approche globale de son vignoble.

Préparations de phytothérapie et/ou biodynamie à utiliser actuellement

📄 Téléchargez [l'article phytothérapie](#) et cliquez sur lien (en vert) pour les [fiches par plante](#), ou demandez-les à vos techniciens

Ortie

En purin (10 %) sur le feuillage, jusqu'à 5-6 feuilles étalées, sauf vignes chétives, puis préférez tisane. Plante liée au fer. Elle est également liée à l'azote et la fermentation. Elle contient de nombreux composés (complexes de sels minéraux et d'oligo-éléments, dont notamment l'acide formique). Elle ramène de l'ordre dans les excès de Matière Organique (M.O.).

Prêle

En décoction (10%) sur le feuillage. Riche en silice & calcium, contribue au durcissement des parois cellulaires, en préventif et en accompagnement de la vigne pour de nombreuses maladies (notamment : Mildiou, Oïdium & Excoriose, Black Rot).

Consoude

En Purin ou « pur jus », permet d'aider les plantes en situation de stress, aide à la fructification, permettrait de réduire les doses de soufre. Plante riche en fer, bore et potasse. **Intéressant pour « réchauffer » la vigne, mieux supporter variations températures.**

500- 500 P

Les applications sont encore possibles : Les sols sont suffisamment réchauffés et humides. Application à privilégier en lune descendante (éviter le 26 avril : nœud lunaire). A réaliser avant les prochaines pluies : Préférer 500P à 500. Si possible réaliser une application juste après la destruction d'un engrais vert au printemps.

Valériane

Plante riche en silice et liée au phosphore, intéressante à utiliser en tisane, mais malheureusement pas autorisée actuellement. Possibilité également d'utiliser préparation 507, diluée, dynamisée ou non (10-20 mn). Peut éventuellement être associée à la consoude **Intéressant pour « réchauffer » la vigne, mieux supporter variations températures ou en cas de gelées annoncées...**

501

Pas d'application pour le moment, il est trop tôt dans la saison. Suivant météo à venir on pourra prévoir 1 à 3 applications avant le stade floraison.



LA POSITION DE LA LUNE

Prendre en compte la position de la lune dans mes travaux :

Lune montante jusqu'au **18/05**

et descendante jusqu'au **05/05**

Lune croissante jusqu'au **01/05**

et décroissante jusqu'au **17/05**

Pour repousse plus lente tondre les couverts en jours fleurs ou racines en :

Lune descendante : **22-23 avril & 28/04 au 02/05 mai**



Période favorable aux préparations préventives des **maladies** **06-10/05**



Période favorable aux préparations préventives des **insectes** **02/05**



Période favorable limitant les germinations des **adventices** : **travail sous le rang** **28-30/04 & 01/05**



Prochains **nœuds lunaires** **26/04 à 17h**



Prochain **périgée** **17/05 à 16h**

Éviter le travail des sols et de la plante pendant les nœuds lunaires (2 par mois) et la Lune en périgée (1 par mois).

N'hésitez pas à contacter votre technicien.ne-conseil pour toute information complémentaire.

CALENDRIER BIODYNAMIQUE ↓

Dates	Mer 22/04	Jeudi 23/04	Ven 24/04	Sam 25/04	Dim 26/04	Lun 27/04	Mar 28/04
Jour							
Dessous rang							
Inter rang							
Tonte couvert							
Ebourgeonnage - Epamprage							

Très favorable
↓
Très défavorable

Jour fruit
 Jour racine
 Jour fleur
 Jour feuille

Le soleil est dans la constellation du Bélier et y restera jusqu'au 14/05 où il entrera dans celle du Taureau. **Fin de la lune rousse le 16/05**

Cueillette des plantes pour tisanes et préparations biodynamiques : se réalise au stade tout début floraison de la plante, le matin, par très beau temps en évitant les jours feuilles et le périgée et en favorisant les jours fleurs et l'apogée. Évitez aussi les bords de route très fréquentés ou trop pollués par l'activité humaine ou agricole. Pour les plantes à faire sécher, préférez la lune décroissante ET montante.

Note concernant la biodynamie : il faut d'abord respecter et maîtriser les règles de l'agronomie, de l'agriculture biologique et seulement ensuite la biodynamie peut apporter un plus à votre domaine et à vos vins. C'est pourquoi nous conseillons de se concentrer sur les fondamentaux cette année, le temps d'acquiescer tout le matériel nécessaire et de mettre les vignes au propre, une fois cela fait on pourra envisager une évolution sereine vers la biodynamie.

▶ Plus d'infos sur [la mise en œuvre de la biodynamie](#)

▶ Plus d'infos sur [l'approche du sol en biodynamie](#)

← [Retour au sommaire](#)



HISTORIQUE – RÉSEAU DE SURVEILLANCE

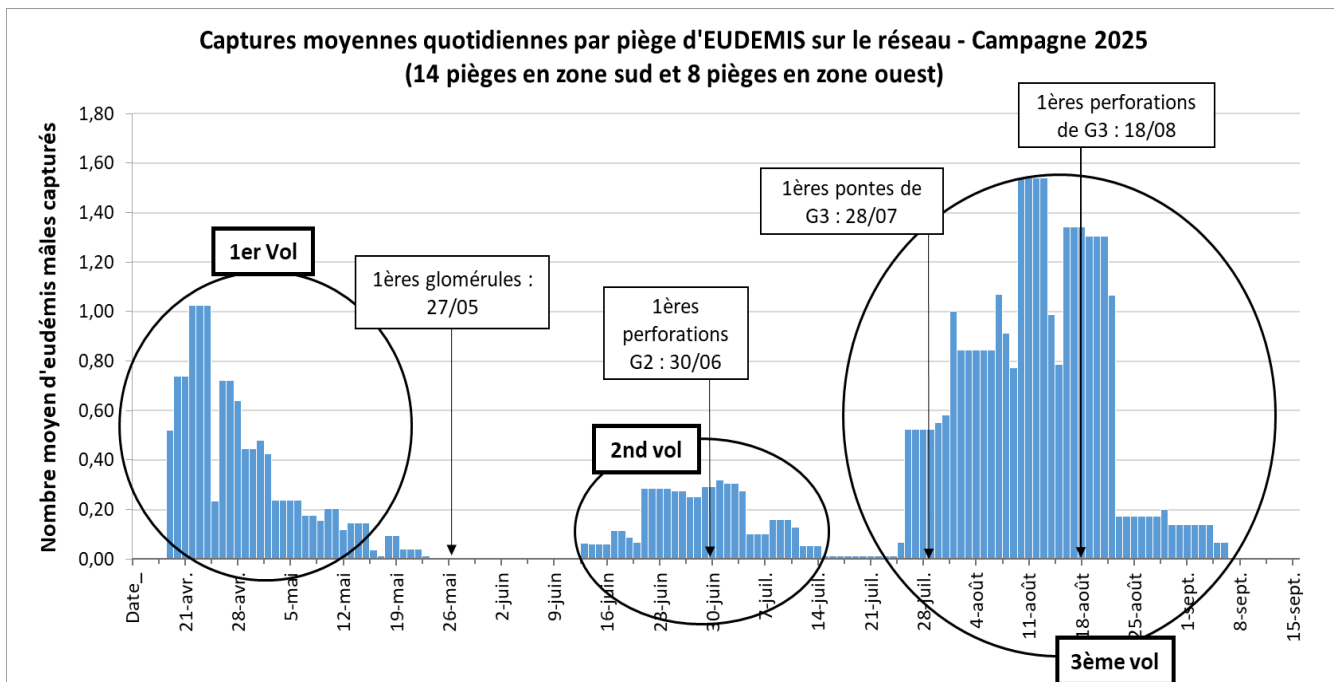
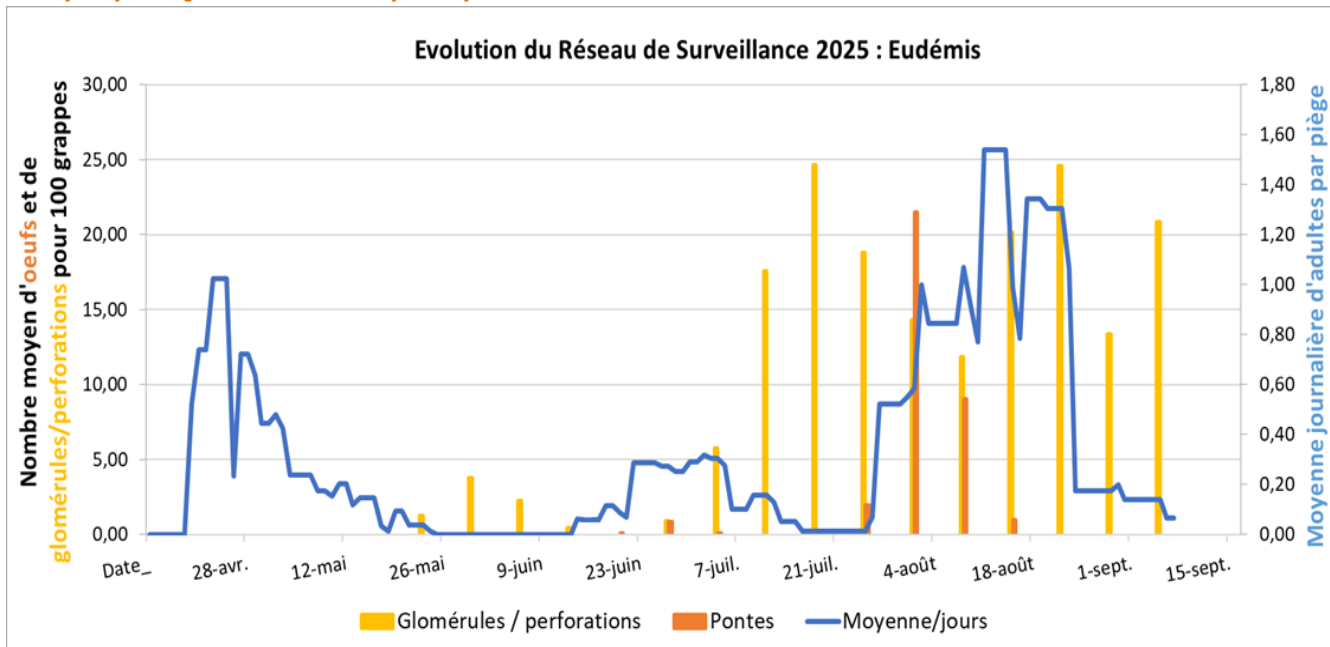
Données issues du réseau de piégeage et de surveillance d'AgroBio Périgord

Données mises à jour le : 07/09/2025

11 Participants, 22 pièges en 2025

Démarrage du réseau 2026 semaine du 27 avril.

Graphiques synthétisant les principales données de 2025 :



RETOURS SUR LES DERNIÈRES ANIMATIONS :

NOUS CONTACTER



Coordination du pôle
Cépages résistants ·
RESAQ Vitibio & RESAQ
Ferti · Expérimentation
Lutte contre les maladies
cryptogamiques ·

coordoviticulture@
agrobioperigord.fr
06 07 72 54 36



Réseau de surveillance ·
Conseil et formations
taillies-greffage-curetage
· Réseau DEPHY-
ECOPHYTO ·

c.maisonneuve@
agrobioperigord.fr
07 88 02 29 38



Conseil et formations bio
biodynamiques ·
Coordination
expérimentations ·
Réfèrent viticulture
biologique pour la FNAB
et l'ITAB ·

e.maille@
agrobioperigord.fr
06 87 58 48 50

NOS PARTENAIRES RÉSEAU



NOS RÉSEAUX SOCIAUX


 [YouTube](#)

 [Groupe Facebook Viti AgroBio Périgord](#)

Parce que...

- ✓ Je soutiens **une agriculture bio et locale en Dordogne**
- ✓ Je veux faire partie d'un réseau de **plus de 650 adhérents**
- ✓ Mon adhésion est **essentielle** pour la vie du réseau et permet de **peser sur les politiques publiques** liées à la bio (aides...)

JE RENOUVELLE MON ADHÉSION

 L'adhésion en ligne en 5 min, c'est **par ici** !

Ou télécharger le
[bulletin d'adhésion](#)
[papier](#)

Note : sur présentation de votre justificatif d'adhésion, VBNA (Vignerons Bio de Nouvelle-Aquitaine) applique une remise de 40 € à votre cotisation !



• **AGROBIO PÉRIGORD** •
Les Agriculteurs **BIO** de Dordogne

AgroBio Périgord
Pôle Bergerac (viticulture)
Pôle viticole, Z.A. Vallade
24100 Bergerac

Cette action est réalisée grâce à nos adhérents.

Avec le soutien financier de :

