



• AGROBIO PÉRIGORD •
Les Agriculteurs **BIO** de Dordogne

→ **Mardi 06 mai 2025**

Viticulture bio

BULLETIN TECHNIQUE N°03

PROCHAIN BULLETIN :
Mardi 20 Mai

Inter Bulletin :
Mardi 13 Mai

Du côté
des maladies

P 2

Du côté
des insectes

P 3

Pour aller plus loin...
La position de la Lune

P 4

Historique
Réseau de surveillance

P 5

Événements à venir

Conseil Collectif Couverts & Engrais Verts : Les 14/05, 22/05 & 11/06 de 9h30 à 12h30 : Nous vous proposons 3 matinées d'échanges & d'intelligence collective pour travailler sur vos mélanges, vos itinéraires techniques de semis et de destruction... 3 dates pour vous rencontrer au plus proche de vos fermes, à définir en fonction de vos inscriptions [Réservez ici](#)

Save the Date : 19 Juin : ½ journée, 100% Terrain ! Biodiversité en Arboriculture & Viticulture : Observations de terrain, méthode de capture, Analyse lecture du paysage

OBSERVATIONS

Le temps chaud et lumineux de la semaine dernière a accéléré la pousse de la vigne ! Mais pas que... les folles avoine ont apprécié et certaines parcelles ont développé un magnifique rideau devant la vigne, si possible à maîtriser avant un nouveau traitement...

Des orages ont éclaté entre samedi et dimanche soir suivant les secteurs. Les pluies reçues vont de 0 à + de 40 mm, souvent très localisées et leurs virulences sur un même secteur, sont très variables. Ces orages ont malheureusement parfois été accompagnés de grêle, pour l'instant nous avons eus des retours sur l'est de Razac, Vélignes et St Vivien... Une dépression à amené quelques pluies faibles ce mardi.

Les stades restent hétérogènes, mais le temps de la semaine passée a permis de réduire les écarts entre les cépages et les zones géographiques : de grappes visibles à début boutons floraux séparés.

Stades



Stades observés 2/3 feuilles **BBCH 12/14** à boutons floraux séparés **BBCH 55/57**

POINT MÉTÉO

Après un épisode de chaleur, un peu trop précoce..., retour à un temps de saison mais plus frais avec des températures légèrement en dessous des moyennes de saison (2 à 4°C en dessous). Une nouvelle dégradation orageuse est annoncée pour cette fin de semaine, à partir de vendredi avec de faibles pluies et surtout pour dimanche et lundi. Pour l'instant les pluies seraient plus importantes à l'ouest (15-20 mm) qu'à l'est (5-10 mm).

Surveillez l'évolution des prévisions pour juger de l'intérêt d'un traitement. En ces périodes de pont du mois de mai, si vous ne pouvez pas avoir la réactivité nécessaire il est prudent de réaliser un traitement préventif au cas où...

Moyenne / 20ans : Surplus hydrique des 30 derniers jours : + 27% (+20 mm) **Surplus hydrique des 12 derniers mois :** + 8% (+ 56 mm).





DU CÔTÉ DES MALADIES

Transfert de connaissances

Mildiou

Fiche INRAe, Cliquez ici

Risque

Faible à très Fort

TNT au 05/05 Boisse – Autre TNT à venir



Feuilles

Intensité : 0 % , - %

Fréquence : 0 % , - %



Baies

Intensité : 0 % , - %

Fréquence : 0 % , - %

Le risque est en baisse sur la majorité du Vignoble (Attention Quelques poches restent à un risque fort, voir très fort de Ste Terre à Puynormand et de l'est de St Emilion – Castillon, Du sud de St Avit à Pessac sur Dordogne et de Montcaret à Vélines, ainsi qu'une petite zone autour de Naujan et Postiac – Le Retou et Peyrefus) : **Aucun symptôme dans notre réseau, Iers symptômes observés sur St Emilion** (Source BSV – N°05– Edition Nord Aquitaine / 29/04/2025). La vigne est à un stade réceptif et les œufs d'hiver sont mûrs. Les modèles n'indiquent de contaminations épidémiques qu'en cas de pluies importantes >25 mm et de faibles contaminations pré-épidémiques OU épidémiques (secteur à risque fort ou très fort) à partir de 3 mm.

Oïdium

Fiche INRAe, Cliquez ici

Risque

Faible à Moyen

TNT au 05/05 Boisse – Autre TNT à Venir



Feuilles

Intensité : 0 % , - %

Fréquence : 0 % , - %



Baies

Intensité : 0 % , - %

Fréquence : 0 % , - %

Le risque reste actuellement faible : Aucun symptôme. Peu d'évolution : La vigne est globalement réceptive à l'Oïdium. Un niveau de risque fort est annoncé par le modèle, les zones à risque faible correspondant à celles annoncées pour le mildiou. Les modèles prévoient des contaminations épidémiques pour les prochaines pluies à venir, le risque baissera avec les scénarios les plus pluvieux (Source BSV – N°05– Edition Nord Aquitaine / 29/04/2025). Au contraire du mildiou ; Soyez vigilant sur les secteurs les moins arrosés et si vigne bien développée (5-6 feuilles étalées), et parcelle à forte sensibilité et/ou historique.

Black Rot

Fiche INRAe, Cliquez ici

Risque

TNT au 05/05 Boisse – Autre TNT à Venir



Feuilles

Intensité : 0 % , - %

Fréquence : 0 % , - %



Baies

Intensité : 0 % , - %

Fréquence : 0 % , - %

Le risque est faible à moyen, voir très fort localement, suivant les secteurs et historique des parcelles : Toujours quelques symptômes, blancs ou marrons, sans pycnides, observables. La poche à risque faible (à l'ouest du ligne Castillon-St Seurin sur l'Isle et au nord d'une ligne Castillon-Montagne-Cubnezais), sur la majorité du vignobles le risque est moyen, mais de nombreuses poches à risques très fort pourraient ce développer suite aux averses de ce WE. La vigne est à un stade réceptif. Des contaminations épidémiques pour toutes pluies > 3 mm (Source BSV – N°05– Edition Nord Aquitaine / 29/04/2025) .

Botrytis

Fiche INRAe, Cliquez ici

Risque

Nul

TNT au 05/05 Boisse - Autre TNT à Venir



Feuilles

Intensité : 0 % , - %

Fréquence : 0 % , - %



Baies

Intensité : 0 % , - %

Fréquence : 0 % , - %

Le risque est actuellement nul : Rares symptômes observés sur feuilles, aucun sur inflorescences dans notre réseau. Des symptômes ont été observés sur apex et inflorescences de manière sporadique (Source BSV – N°05– Edition Nord Aquitaine / 29/04/2025). Comme le mildiou, le botrytis se conserve au sol. **Le meilleur anti botrytis reste toujours la prophylaxie.**

NOTES



Les prochaines pluies > 15-20 mm devraient être favorables au mildiou, même si les T° plutôt fraîches de cette semaine vont ralentir la pousse, la vigne devrait continuer à se développer rapidement. Surveillez également Black Rot (qui a des exigences moindres que le mildiou en T° et pluviométrie) et l'oïdium.

Les opérations de taille devraient être terminées (attention aux risques d'affaiblissement si ce n'est pas le cas), à part de rares parcelles, l'attache est majoritairement terminé. Attention au risque de casse avec la pousse, d'autant plus si temps orageux et fortes rafales.

Entretien du sol :

Sous le rang : Voir bulletins précédents... Faites au mieux suivant les possibilités (sols, matériels, etc.), priorisez vos actions en fonction flore présente.

Priorité : Éviter que les adventices ne gênent la qualité de pulvérisation !!!

Inter-rang : Il est possible de travailler les sols actuellement mais tous ne sont pas asséchés. Si c'est le cas, ne pas se précipiter et attendre les conditions favorables. Si sols sensibles à la battance (formation d'une croûte qui va empêcher la respiration du sol) : si nécessaire remettre le sol en porosité, en cassant la croûte de battance (travail léger, peu agressif et à faible profondeur).

Engrais verts :

Sauf objectif Taux de M.O, les engrais peuvent être actuellement détruits. Actuellement ils peuvent devenir concurrentiels pour la vigne et, si réussis, nuire à la qualité des traitements. Rappels : V° Bulletin N°1.

Epamprage / Ebourgeonnage :

Sur certaines parcelles les pampres poussent très rapidement, les têtes de ceps sont parfois aussi très denses, Profitez du retour du soleil cette semaine pour avancer sur ces chantiers.

Relevages - Pré-relevages :

Actuellement pas/peu de parcelles concernées, Mais la pousse pourrait être importante la semaine prochaine, il est IMPERATIF de s'organiser pour éviter d'avoir des rameaux au sol lors des prochaines pluies (rameaux pas/mal protégés lors traitements et contaminations maximales...)



Téléchargez **le point infos** sur la prophylaxie



CONSEILS

Traitement : Maintenant TOUTES les parcelles sont concernées par les traitements ! Traitement recommandé si pluies de ce WE confirmées (> 3 mm pour parcelles à historique Black Rot & si pluies > 5 mm –risques averses orageuses pour les zones à fort risque mildiou), à suivre... Attention la pousse devrait ralentir mais ne vas pas cesser malgré le refroidissement en cours...

L'accompagnement de la pousse prime sur le lessivage actuellement !

Suivant les pluies reçues précédemment et les niveaux de risques, 2 scénarios possibles :

- **Secteurs ayant reçu de faibles précipitations et/ou Risque faible :** Traitement à 150-200g de Cu métal par ha associé à 3-4 Kg de soufre pur.
- **Secteurs ayant reçu de fortes précipitations et/ou risque fort à très fort :** Traitement à 250-300 de Cu métal par ha associé à 3-4 Kg de soufre pur.

Si forte présence d'excoriose ou en cas de passif Erinose, Oïdium, Black Rot, augmenter la dose de soufre pur à 6-8 Kg).

Pour ceux qui le peuvent, privilégier l'utilisation de panneaux récupérateurs, dans ce cas possible descendre à 80-100g de Cu métal.



DU CÔTÉ DES INSECTES

Transfert de connaissances

Cicadelle FD

Forte augmentation en Monbazillac et apparition de premières larves à Pujols et Montcaret. Privilégier l'observation des feuilles proches de piquet bois et/ou des têtes de souches pour détecter apparition des larves. Privilégiez un épamprage mécanique (élimination d'une partie des œufs et des larves situées dans l'écorce des ceps). Réseau : Moyenne 3.5 Larves pour 100 feuilles, Mini : 0 / Max : 32, émergence. **Prophylaxie** : Toutes les informations en [cliquant ici](#).

Tordeuses

Baisse des captures d'adultes dans le réseau, captures en baisse de 50% cette semaine : Mini : 0 / max : 10 / moy : 1.2 adulte/sem. Aucune ponte observée dans notre réseau, ni dans les départements limitrophes (Source BSV – N°05– Edition Nord Aquitaine / 29/04/2025). En attente observations 1^{ères} glomérules. Réseau : Moyenne 0 ponte pour 100 inflorescences, Mini : 0 / Max : 0, stable. Rappel sauf cas exceptionnel, on ne traite pas la G1 d'eudémis. Surveillez présence et évaluer la population en début de saison, même s'il n'y a aucune corrélation entre les différentes générations d'Eudémis.

Cicadelles

vertes

Quelques adultes observés. Aucune larve observée ni aucun dégât sur feuilles. Réseau : Mini : 0 / max : 6 / moy : 1.7 adulte/sem. Moyenne 0 Larves pour 100 feuilles, Mini : 0 / Max : 0, stable.

NOTES

Biodiversité et auxiliaires : Rappels et Détails voir bulletins précédents.

Le vent et le retour d'un temps frais ont ralenti l'activité dans les vignes. Très rares symptômes d'Erinose. Toujours de rares adultes de *Zygina rhamni*, pas de larves. Rares adultes de cicadelles *Membracidae* et rares cétoines. Nombreuses araignées, coccinelles, des acariens prédateurs (*Trombididae*), chrysopes (Œufs & adultes), de nombreuses cantharides cette semaine ainsi que de nombreux papillons. Actuellement on observe toujours de nombreuses orchidées (*Pourpre*, *Pyramidalis*, *Lingua*, ...), et les glaieuls d'Illyrie sont également en fleurs, profitez-en & protégez-les !

Cochenilles : Présence très faible cette année. Voir bulletin n°1. N'hésitez pas à nous contacter si doute ou question.

Escargots : Pas d'évolution, présence globalement faible, peu de dégâts. Surveiller vos parcelles : *Pensez à installer des tas de bois aux abords des parcelles (sauf bois de vignes) pour favoriser les hérissons, possibilité d'installer aussi des abris pour hérissons. Les oiseaux et de nombreux arthropodes sont également des prédateurs des escargots. Surveillez vos parcelles, et surtout la présence de dégâts, les deux n'étant pas toujours corrélés.*

CONSEILS

Cochenilles : Peu d'adultes observés. Trop tard pour intervention, possible destruction des foyers manuellement, sinon déposer œufs de Chrysope (Vert, non éclos) à proximité des foyers.

Escargots : si très forte attaque, et dégâts importants, possibilité d'utiliser de l'ortho phosphate de fer ([voir ephy](#)), MAIS attention en cas de pluies, elles engendront une dégradation très rapide du produit qui sera solubilisé trop vite.

Privilégiez l'accueil des hérissons (tas de bois [autre que vigne], nichoirs, canards, etc).

Chevreaux : Rares dégâts signalés, faible intensité. En cas de soucis, se rapprocher de la société de chasse de votre commune, possible d'utiliser répulsif à base de graisse de mouton : [Cliquez ici !](#)

Enherbement : 2 questions à se poser avant de sortir le gyrobroyeur : 1) Est-ce que le couvert gêne la qualité de pulvérisation ? 2) Est-ce que le couvert maintient une hygrométrie favorable à la maladie ? – Si vous répondez « Non » à ces 2 questions = Pas de tonte !!!

↓ En images...



Préalable au cigare : Morsure de Cigarier sur pétiole



Ponte Punaise



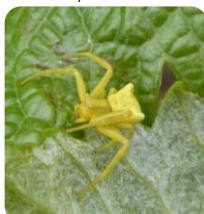
Cétaine, à ne pas confondre avec une punaise...



Pyrochroidae ou Cardinal



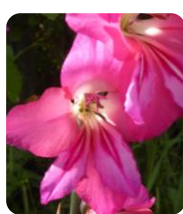
Début pampres



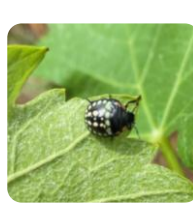
Araignée (Thomisidae)



« Cigare » de Cigarier (contient les pontes et ensuite les larves)



Glaieul d'Illyrie



Juvénile de *Nezara viridula* (Punaise verte puante)



Larves CFD, Stade L1



POUR ALLER PLUS LOIN...

Les informations ci-dessous ne sont valables que dans le respect des bonnes pratiques agronomiques et biologiques respectueuses du sol et de la plante, en intégrant autant que possible l'approche globale de son vignoble.

Préparations de phytothérapie et/ou biodynamie à utiliser actuellement

↓ Téléchargez [l'article phytothérapie](#) et cliquez sur lien (en vert) pour les [fiches par plante](#), ou demandez-les à vos techniciens

Ortie

En purin (10 %) sur le feuillage, jusqu'à 5-6 feuilles étalées, sauf vignes chétives, puis préférez tisane. Plante liée au fer. Elle est également liée à l'azote et la fermentation. Elle contient de nombreux composés (complexes de sels minéraux et d'oligo-éléments, dont notamment l'acide formique). Elle ramène de l'ordre dans les excès de Matière Organique (M.O.).

Prêle

En décoction (10%) sur le feuillage. Riche en silice & calcium, contribue au durcissement des parois cellulaires, en préventif et en accompagnement de la vigne pour de nombreuses maladies (notamment : Mildiou, Oïdium & Excoriose, Black Rot).

Consoude

En Purin ou « pur jus », permet d'aider les plantes en situation de stress, aide à la fructification, permettrait de réduire les doses de soufre. Plante riche en fer, bore et potasse. [Intéressant pour « réchauffer » la vigne, mieux supporter variations températures.](#)

Reine des prés

En infusion (5%), on l'utilise en prévention du mildiou ou pour son action de protection des fleurs en cas de gel printanier. Contient de l'acide salicylique. Lors de l'infusion, la température ne doit pas dépasser 80°C, pour ne pas détruire l'acide salicylique. **Actuellement peut jouer un rôle "Asséchant".**

Valériane

Plante riche en silice et liée au phosphore, intéressante à utiliser en tisane, mais malheureusement pas autorisée actuellement. Possibilité également d'utiliser préparation 507, diluée, dynamisée ou non (10-20 mn). Peut éventuellement être associée à la consoude [Intéressant pour « réchauffer » la vigne, mieux supporter variations températures ou en cas de gelées annoncées...](#)

501

Pas d'application pour le moment, il est trop tôt dans la saison. Suivant météo à venir on pourra prévoir 1 à 3 applications avant le stade floraison.



LA POSITION DE LA LUNE

Prendre en compte la position de la lune dans mes travaux :

Lune montante jusqu'au **28/05**

et descendante jusqu'au **15/05**

Lune croissante jusqu'au **12/05**

et décroissante jusqu'au **27/05**

Pour repousse plus lente tondre les couverts en jours fleurs ou racines en :

Lune descendante : **09-12 & 18-21 mai**



Période favorable aux préparations préventives des **maladies** **16-20/05**



Période favorable aux préparations préventives des **insectes** **18-20/05**



Période favorable limitant les germinations des **adventices** : **travail sous le rang** **08-11/05**



Prochains **nœuds lunaires** **08/05 à 02h**



Prochain **périgée** **26/05 à 04h**

Éviter le travail des sols et de la plante pendant les nœuds lunaires (2 par mois) et la Lune en périgée (1 par mois).

N'hésitez pas à contacter votre technicien.ne-conseil pour toute information complémentaire.

CALENDRIER BIODYNAMIQUE ↓

Dates	Mer 07/05	Jeudi 08/05	Ven 09/05	Sam 10/05	Dim 11/05	Lun 12/05	Mar 13/05	
Jour								
Dessous rang								Jour fruit
Inter rang								Jour racine
Tonte couvert								Jour fleur
Ebourgeonnage - Epamprage								Jour feuille

Très favorable
↓
Très défavorable

Le soleil est dans la constellation du Bélier et y restera jusqu'au 13/05 où il entrera dans celle du Taureau. Fin de la lune rouge le 27/05

Cueillette des plantes pour tisanes et préparations biodynamiques : se réalise au stade tout début floraison de la plante, le matin, par très beau temps en évitant les jours feuilles et le périgée et en favorisant les jours fleurs et l'apogée. Évitez aussi les bords de route très fréquentés ou trop pollués par l'activité humaine ou agricole. Pour les plantes à faire sécher, préférez la lune décroissante ET montante.

Note concernant la biodynamie : il faut d'abord respecter et maîtriser les règles de l'agronomie, de l'agriculture biologique et seulement ensuite la biodynamie peut apporter un plus à votre domaine et à vos vins. C'est pourquoi nous conseillons de se concentrer sur les fondamentaux cette année, le temps d'acquiescer tout le matériel nécessaire et de mettre les vignes au propre, une fois cela fait on pourra envisager une évolution sereine vers la biodynamie.

▶ Plus d'infos sur [la mise en œuvre de la biodynamie](#)

▶ Plus d'infos sur [l'approche du sol en biodynamie](#)

← [Retour au sommaire](#)



HISTORIQUE – RÉSEAU DE SURVEILLANCE

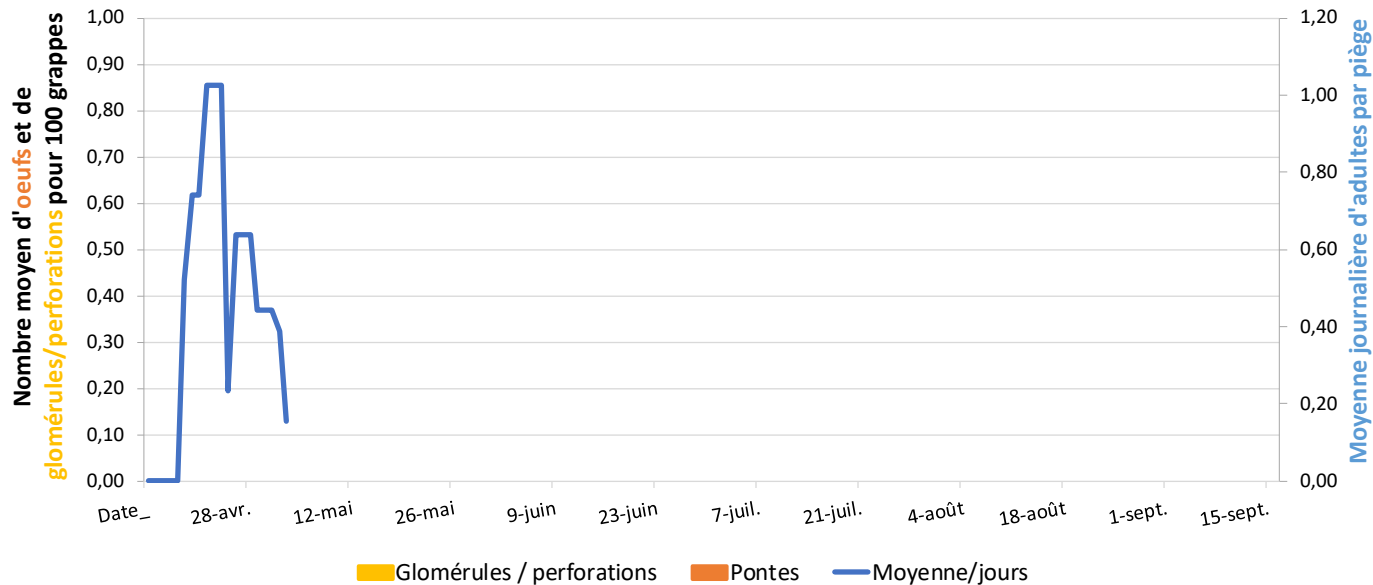
Données issues du réseau de piégeage et de surveillance d'AgroBio Périgord

Données mises à jour le : 06/05/2025

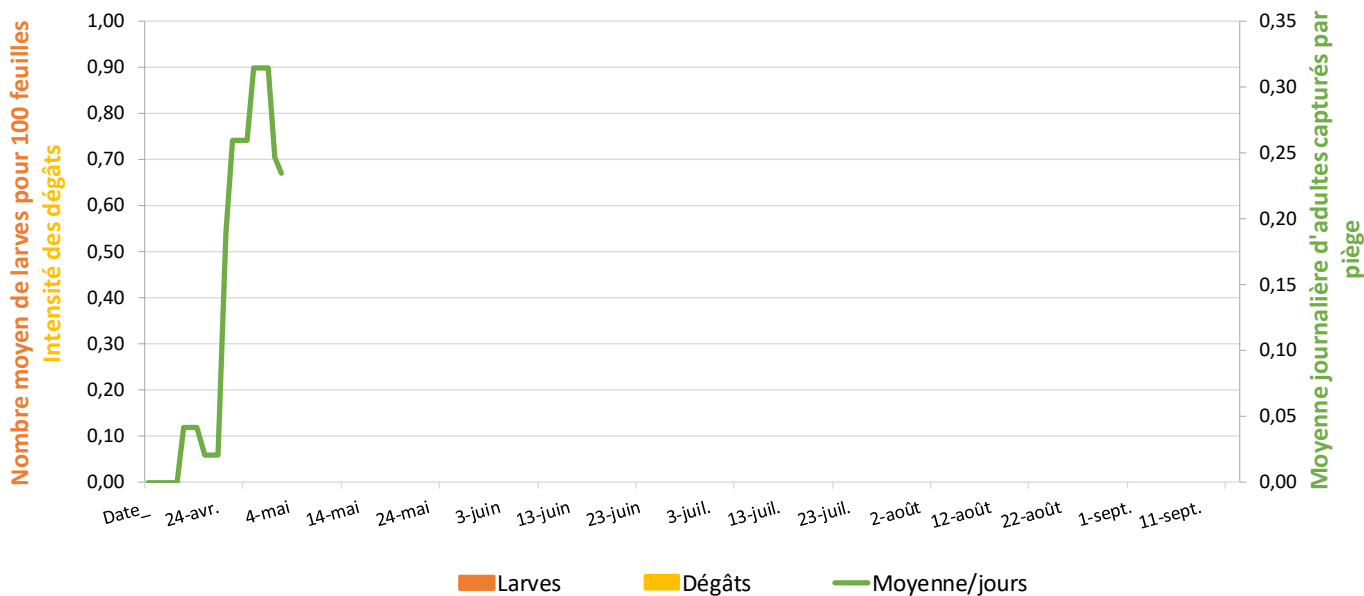
11 Participants, 22 pièges en 2025

Graphiques synthétisant les principales données de 2025 :

Evolution du Réseau de Surveillance 2025 : Eudémis



Evolution du Réseau de Surveillance 2025 : Cicadelles Vertes



RETOURS SUR LES DERNIÈRES ANIMATIONS :



Matinée Pulvé : Traiter c'est bien !! Traiter correctement c'est mieux !!! Le 8 avril, une douzaine de vignerons ont été accueillis par Matthieu et David du Domaine de Combet pour une 1/2 journée technique autour des réglages du pulvérisateur avant la saison viticole.

Merci à Jérôme Allègre qui est intervenu pour répondre aux nombreuses questions de réglages et à Nathan du Château La Brie pour le test de son pulvérisateur.

La 2^{ème} partie se déroulera en juin pour vérifier les réglages en pleine végétation !



NOUS CONTACTER



Coordination du pôle
Cépages résistants ·
RESAQ Vitibio & RESAQ
Ferti · Expérimentation
Lutte contre les maladies
cryptogamiques ·

coordoviticulture@
agrobioperigord.fr
06 07 72 54 36



Flavescence Dorée
(protocole et essais) ·
Agroforesterie ·
Biodiversité Sauvage ·

j.ong@
agrobioperigord.fr
06 82 87 99 63



Réseau de surveillance ·
Conseil et formations
tailles-greffage-curetage
· Réseau DEPHY-
ECOPHYTO ·

c.maisonneuve@
agrobioperigord.fr
07 88 02 29 38



Conseil et formations bio
biodynamiques ·
Coordination
expérimentations ·
Référént viticulture
biologique pour la FNAB
et l'ITAB ·

e.maille@
agrobioperigord.fr
06 87 58 48 50

NOS PARTENAIRES RÉSEAU



NOS RÉSEAUX SOCIAUX



[YouTube](#)



[Groupe Facebook Viti
AgroBio Périgord](#)

Parce que...

- ✓ Je soutiens **une agriculture bio et locale en Dordogne**
- ✓ Je veux faire partie d'un réseau de **plus de 650 adhérents**
- ✓ Mon adhésion est **essentielle** pour la vie du réseau et permet de **peser sur les politiques publiques** liées à la bio (aides...)

JE RENOUVELLE MON ADHÉSION



L'adhésion en ligne en 5 min, **c'est par ici !**

**Ou télécharger le
bulletin d'adhésion
papier**

Note : sur présentation de votre justificatif d'adhésion, VBNA (Vignerons Bio de Nouvelle-Aquitaine) applique une remise de 40 € à votre cotisation !



• **AGROBIO PÉRIGORD** •
Les Agriculteurs **BIO** de Dordogne

AgroBio Périgord
Pôle Bergerac (viticulture)
Pôle viticole, Z.A. Vallade
24100 Bergerac

Cette action est réalisée grâce à nos adhérents.

Avec le soutien financier de :

