



• AGROBIO PÉRIGORD •
Les Agriculteurs **BIO** de Dordogne

→ **Mardi 29 avril 2025**

Viticulture bio

BULLETIN TECHNIQUE N°02

PROCHAIN BULLETIN :
Mardi 06 Mai

Du côté
des maladies

P 2

Du côté
des insectes

P 4

Pour aller plus loin...
La position de la Lune

P 5

Focus
technique

P 6

Historique
Réseau de surveillance

P 7

Événements à venir

Conseil Collectif Couverts & Engrais Verts : Les 14/05, 22/05 & 11/06 de 9h30 à 12h30 : Nous vous proposons 3 matinées d'échanges & d'intelligence collective pour travailler sur vos mélanges, vos itinéraires techniques de semis et de destruction... 3 dates pour vous rencontrer au plus proche de vos fermes, à définir en fonction de vos inscriptions [Réservez ici](#)

Réunions Bout de Rangs / Bout de Chai :

Save the Date : 19 Juin : ½ journée

Biodiversité en Arboriculture & Viticulture :

Observations de terrain, méthode de capture,

Analyse lecture du paysage

OBSERVATIONS

Les semaines se suivent et ne se ressemblent pas : malgré une légère baisse des températures le vignoble a continué sa croissance, cette dernière devrait s'accroître fortement avec le temps lumineux et chaud de cette semaine !

Les stades sont toujours très hétérogènes allant de : éclatement de bourgeons à fin boutons agglomérés, en fonction des cépages et des zones géographiques.

Les dernières pluies ont favorisé l'apparition de mouillères, les sols étant encore bien humides par endroit.

Les travaux de l'inter-rang continuent (*tonte [++] et/ou travail du sol en surface [-]*) et les derniers attachage se terminent. Attention en cas d'outils de tonte –Type Herbanet, Epampreuses, etc. à éviter de projeter de la terre (qui contient aussi des spores de mildiou, entre autres) sur les parties herbacées de la vigne.

Stades



Stades observés 1ères feuilles **BBCH 09/10** à fin boutons floraux agglomérés **.BBCH 55/57**

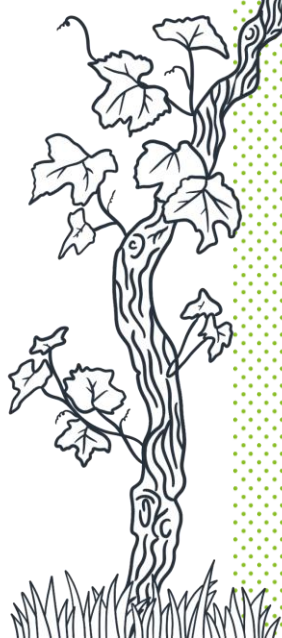
POINT MÉTÉO

Après un refroidissement, le temps de cette semaine s'annonce lumineux et chaud avec des maximums supérieurs à 25°C, soit 2°C à 5°C de plus que les moyennes de saison. Le temps va rester sec jusqu'à samedi où un risque d'averses orageuses (probabilité en hausse et supérieure à 50%) et avec des quantités de pluies en hausse (15 à 20 mm maximum).

Surveillez l'évolution des prévisions pour juger de l'intérêt d'un traitement. En ces périodes de pont du mois de mai, si vous ne pouvez pas avoir la réactivité nécessaire il est prudent de réaliser un traitement préventif au cas où...

Moyenne / 20ans : Surplus hydrique des 30 derniers jours : + 40% (+28 mm) Surplus hydrique des 12 derniers mois : + 12% (+ 91 mm).

Station Optivitis Bergerac : 183,0 mm depuis le 1^{er} janvier 2025





DU CÔTÉ DES MALADIES

Transfert de connaissances

Mildiou

Fiche INRAe, Cliquez ici

Risque

Faible, pour l'instant...

TNT au

Dans l'attente des suivis 2025



Feuilles

Intensité :

Fréquence :



Baies

Intensité :

Fréquence :

Le risque toujours faible sur la majorité du Vignoble (malgré les pluies reçues, les niveaux de risques ont peu évolué; de nouvelles poches à risque très fort sont apparues sporadiquement au nord et au sud de Libourne, en 24 & 47 les zones à risques fort on diminué en se décalant vers l'Est) : **Aucun symptôme**. Une majorité de vigne sont à un stade réceptif (2-3 feuilles étalées) mais la situation reste très hétérogène. Les œufs de mildiou (oospores) sont considérés comme mûrs sur l'ensemble des sites (Source BSV – N°04– Edition Nord Aquitaine / 23/04/2025). Les modèles n'indiquent de contaminations épidémiques qu'en cas de pluies >18 mm sur 3 jour, voir plus de 25 mm et de faibles contaminations pré-épidémiques à partir de 3 mm.

Oïdium

Fiche INRAe, Cliquez ici

Risque

Faible

TNT au XX/XX

Dans l'attente des suivis 2025



Feuilles

Intensité :

Fréquence :



Baies

Intensité :

Fréquence :

Le risque reste actuellement faible : Aucun symptôme. La vigne est globalement réceptive à l'Oïdium. Les zones de risques n'ont pas évolué et sont toujours inverses à celles annoncées pour le mildiou. Les modèles prévoient des contaminations épidémiques pour les prochaines pluies à venir, le risque baissera avec les scénarios les plus pluvieux (Source BSV – N°04– Edition Nord Aquitaine / 23/04/2025). Au contraire du mildiou ; Soyez vigilant sur les secteurs les moins arrosés et si vigne bien développée (5-6 feuilles étalées), et parcelle à forte sensibilité et/ou historique.

Black Rot

Fiche INRAe, Cliquez ici

Risque

Faible

TNT au XX/XX

Dans l'attente des suivis 2025



Feuilles

Intensité :

Fréquence :



Baies

Intensité :

Fréquence :

Le risque est faible à moyen suivant les historiques des parcelles : Les premiers symptômes, blancs ou marrons, sans pycnides, sont observables. Situation stable dans la poche à risque faible, la zone au dessus de Libourne passe en risque très faible (Ailleurs peu d'évolution des zones de risques). La majorité des parcelles sont à un stade réceptif (2-3 feuilles étalées). De faibles pluies ne modifieront pas le niveau de risque, les scénarios les plus pluvieux pourrait le faire baisser (Source BSV – N°04– Edition Nord Aquitaine / 23/04/2025) ; Des contaminations épidémiques pour toutes pluies > 3 mm.

Botrytis

Fiche INRAe, Cliquez ici

Risque

Nul

TNT au XX/XX

Dans l'attente des suivis 2025



Feuilles

Intensité :

Fréquence :



Baies

Intensité :

Fréquence :

Le risque est actuellement nul : Rares symptômes observés sur feuilles, aucun sur inflorescences. Comme le mildiou, le botrytis se conserve au sol. On observe chaque année des symptômes sur feuilles, sans incidence. Seul le millésime 2013 avait vu de nombreux symptômes sporuler sur inflorescences. Le meilleur anti botrytis reste toujours la prophylaxie.

NOTES



Les prochaines pluies > 15-20 mm devraient être favorables au mildiou, notamment vu le temps chaud et sec de cette semaine qui va accroître la croissance de la vigne et réchauffer le sol. Surveillez également Black Rot (qui a des exigences moindres que le mildiou en T° et pluviométrie) et Oïdium.

Les opérations de taille, liage se terminent, avec du retard cette année. Sauf parcelles avec très fort risque de gel, ne plus trop tarder car le risque de casse va augmenter avec la pousse, d'autant plus si temps sec et venteux.

Entretien du sol :

Sous le rang : RAPPEL = Toujours priorité du moment, si on peut rentrer dans les parcelles !!! : l'objectif est d'avoir un dessous de rang avec de la terre fine, sans adventices ; détail : v° Bulletin N°1, actuellement le risque concerne surtout *Medicago arabica* (luzerne polymorphe), *Calepina irregularis* (calépine irrégulière) ainsi que des *Lolium mutiflorum* (R.G.I sauvage) et *Avenua fatua* (folle avoine). Le risque est de gêner la qualité de pulvérisation, de maintenir une humidité favorable aux maladies et d'avoir les fils de relevages dans la végétation....

Inter-rang : Sauf parcelles les plus avancées; Possible attendre, notamment si sol sensible à la battance et/ou se ressuyant lentement. Attention à ne pas abîmer la structure de vos sols par des interventions trop rapides.

Engrais verts : C'est la période de pousse et de production de biomasse (aérienne & racinaire), la plupart des E.V sont en fleurs, dans la majorité des cas la destruction peut attendre 10 à 15 jours. Détails & risques de Gel, v° Bulletin N°1.

Si E.V très avancé (rares) et sol le permettant, possible de juste broyer (pas à ras, pour favoriser repousse et évapotranspiration).

Si risque de Gel : Rouler au plus prêt du gel & ne surtout pas broyer,



Téléchargez **le point infos** sur la prophylaxie



CONSEILS

Traitement : Seuls les parcelles qui ne serait pas encore à 2 feuilles étalées peuvent ne pas être protégées avant les prochaines pluies ! Traitement recommandé si pluies > 3 mm pour parcelles à historique Black Rot & si pluies > 5 mm (risques averses orageuses), à suivre... Attention la pousse qui s'était ralentie avec le refroidissement devrait s'accélérer avec le temps chaud et lumineux de cette semaine.... **L'accompagnement de la pousse prime sur le lessivage actuellement !**

Suivant les pluies reçues précédemment et le stade de la vigne, 2 scénarios possibles :

- **Secteurs ayant reçu de faibles précipitations et/ou vigne peu avancée (2-3 feuilles étalées) :** Traitement à 150-200g de Cu métal par ha associé à 3-4 Kg de soufre pur.
- **Secteurs ayant reçu de fortes précipitations et/ou vigne très avancée (5-6 feuilles étalées, inflorescence visible) :** Traitement à 200-250 de Cu métal par ha associé à 3-4 Kg de soufre pur.

Si forte présence d'excoriose ou en cas de passif Erinose, Oïdium, Black Rot, augmenter la dose de soufre pur à 6-8 Kg).

Pour ceux qui le peuvent, privilégier l'utilisation de panneaux récupérateurs, dans ce cas possible descendre à 80-100g de Cu métal.



DU CÔTÉ DES INSECTES

Transfert de connaissances

Cicadelle FD

1^{ère} larve observée dans le réseau, secteur Monbazillac. Les 1^{ères} larves ont été observées en Gironde et en Charente (source GDONs). Privilégier l'observation des feuilles proches de piquet bois et/ou des têtes de souches pour détecter apparition des larves. Privilégiez un épamprage mécanique (élimination d'une partie des œufs et des larves situées dans l'écorce des cep). Réseau : Moyenne 0.1 Larves pour 100 feuilles, Mini : 0 / Max : 1, émergence. **Prophylaxie** : Brûlez les bois de taille, ébouillantage des souches, détruire les repousses de vigne/porte-greffe dans/et à proximité des parcelles car ce sont souvent des réservoirs à cicadelles (plantes généralement non traitées avec des insecticides). Toutes les informations en [cliquant ici](#).

Tordeuses

Toujours quelques captures d'adultes dans le réseau : Mini : 0 / max : 21 / moy : 2,6 adulte/sem. 1^{ères} Pontes observées en Gironde; Aucune ponte dans notre réseau. En attente observations des pontes et/ou 1^{ères} glomérules. Réseau : Moyenne 0 ponte pour 100 inflorescences, Mini : 0 / Max : 0, stable. Rappel sauf cas exceptionnel, on ne traite pas la G1 d'eudémis. Surveillez présence et évaluer la population en début de saison, même s'il n'y a aucune corrélation entre les différentes générations d'Eudémis.

Cicadelles vertes

Quelques adultes observés. Aucune larve observée ni aucun dégât sur feuilles. Réseau : Moyenne 0 Larves pour 100 feuilles, Mini : 0 / Max : 0, stable.

NOTES

Biodiversité et auxiliaires : Rappels et Détails voir bulletins précédents.

L'activité au vignoble se réveille malgré les conditions météo des derniers jours. Quelques rares symptômes d'Erinose. Quelques adultes de *Zygina rhamni*, pas de larves. Rares adultes de cicadelles *Membracidae* et quelques cercopes écumeux (adultes et larves). Nombreuses araignées, coccinelles, des acariens prédateurs (*Trombididae*), chrysopes (Œufs & adultes), de nombreuses cantharides cette semaine ainsi que quelques papillons. Actuellement on observe de nombreuses orchidées (*Pourpre*, *Pyramidalis*, *Lingua*, ...), profitez-en & protégez-les !

Cochenilles : Présence très faible cette année. Voir bulletin n°1. N'hésitez pas à nous contacter si doute ou question.

Escarlots : Présence globalement faible, peu de dégâts. Surveiller vos parcelles : *Pensez à installer des tas de bois aux abords des parcelles (sauf bois de vignes) pour favoriser les hérissons, possibilité d'installer aussi des abris pour hérissons. Les oiseaux et de nombreux arthropodes sont également des prédateurs des escarlots. Surveillez vos parcelles, et surtout la présence de dégâts, les deux n'étant pas toujours corrélés.*

CONSEILS

Cochenilles : **Si nécessaire, en absence de parasitisme constaté** : Trop tard pour un traitement aux huiles paraffiniques, si possible à éliminer manuellement et prévoir un traitement au printemps suivant, voir cet automne.

Escarlots : Si très fortes attaques et dégâts importants, utiliser Ortho phosphates de Fer. Infos produits : [Cliquez ici](#)

Chevreaux : Quelques dégâts signalés, faible intensité. En cas de soucis, se rapprocher de la société de chasse de votre commune, possible d'utiliser répulsif à base de graisse de mouton : [Cliquez ici !](#)

↓ En images...



Araignée Non Identifiée



Trombididae



Eudémis adulte



Adulte C.V



Orchidée Pourpre



Escarlot



Ceci n'est pas du Mildiou : Réaction physiologique de la plante, complexe mais pas liée à une maladie...



Adulte *Zygina rhamni*



Botrytis sur feuille



Larve CFD, Stade L1



POUR ALLER PLUS LOIN...

Les informations ci-dessous ne sont valables que dans le respect des bonnes pratiques agronomiques et biologiques respectueuses du sol et de la plante, en intégrant autant que possible l'approche globale de son vignoble.

Préparations de phytothérapie et/ou biodynamie à utiliser actuellement

📄 Téléchargez [l'article phytothérapie](#) et cliquez sur lien (en vert) pour les [fiches par plante](#), ou demandez-les à vos techniciens

Ortie

En purin (10 %) sur le feuillage, jusqu'à 5-6 feuilles étalées, sauf vignes chétives, puis préférez tisane. Plante liée au fer. Elle est également liée à l'azote et la fermentation. Elle contient de nombreux composés (complexes de sels minéraux et d'oligo-éléments, dont notamment l'acide formique). Elle ramène de l'ordre dans les excès de Matière Organique (M.O.).

Prêle

En décoction (10%) sur le feuillage. Riche en silice & calcium, contribue au durcissement des parois cellulaires, en préventif et en accompagnement de la vigne pour de nombreuses maladies (notamment : Mildiou, Oïdium & Ecoriose, Black Rot). *PAS Avant 2-3 Feuilles étalées !*

Consoude

En Purin ou « pur jus », permet d'aider les plantes en situation de stress, aide à la fructification, permettrait de réduire les doses de soufre. Plante riche en fer, bore et potasse. **Intéressant** pour « réchauffer » la vigne, mieux supporter variations températures.

500- 500 P

Les applications sont normalement terminées : Si pas encore réalisée, ne plus tarder, dernier délai... Les sols sont suffisamment réchauffés et humides, à réaliser avant les prochaines pluies : Préférer 500P à 500. Si possible réaliser une application juste après la destruction d'un engrais vert au printemps. Contactez-nous si questions

Valériane

Plante riche en silice et liée au phosphore. Possibilité également d'utiliser préparation 507, diluée, dynamisée ou non (10-20 mn). Peut éventuellement être associée à la consoude. **Uniquement en cas de gelées annoncées. Espérons ne pas avoir à l'utiliser...**

501

Pas d'application pour le moment, il est trop tôt dans la saison.



LA POSITION DE LA LUNE

Prendre en compte la position de la lune dans mes travaux :

Lune montante jusqu'au **01/05**

et **descendante** jusqu'au **15/05**

Lune croissante jusqu'au **12/05**

et **décroissante** jusqu'au **27/05**

Pour repousse plus lente tondre les couverts en jours fleurs ou racines en :

Lune descendante : 01-02, 09-11 mai



Période favorable aux préparations préventives des **maladies** **16-20/05**



Période favorable aux préparations préventives des **insectes** **18-20/05**



Période favorable limitant les germinations des **adventices** : **travail sous le rang** **08-11/05**



Prochains **nœuds lunaires** **08/05 à 02h**



Prochain **périgée** **26/05 à 04h**

Éviter le travail des sols et de la plante pendant les nœuds lunaires (2 par mois) et la Lune en périgée (1 par mois).

N'hésitez pas à contacter votre technicien.ne-conseil pour toute information complémentaire.

CALENDRIER BIODYNAMIQUE ↓

Dates	Mer 30/04	Jeudi 01/05	Ven 02/05	Sam 03/05	Dim 04/05	Lun 05/05	Mar 06/05	
Jour								
Dessous rang								Jour fruit
Inter rang								Jour racine
Tonte couvert								Jour fleur
Ebourgeonnage								Jour feuille

Très favorable
↓
Très défavorable

Le soleil est dans la constellation du Bélier et y restera jusqu'au 13/05 où il entrera dans celle du Taureau. Fin de la lune rouge le 27/05

Cueillette des plantes pour tisanes et préparations biodynamiques : se réalise au stade tout début floraison de la plante, le matin, par très beau temps en évitant les jours feuilles et le périgée et en favorisant les jours fleurs et l'apogée. Évitez aussi les bords de route très fréquentés ou trop pollués par l'activité humaine ou agricole. Pour les plantes à faire sécher, préférez la lune décroissante ET montante.

Note concernant la biodynamie : il faut d'abord respecter et maîtriser les règles de l'agronomie, de l'agriculture biologique et seulement ensuite la biodynamie peut apporter un plus à votre domaine et à vos vins. C'est pourquoi nous conseillons de se concentrer sur les fondamentaux cette année, le temps d'acquiescer tout le matériel nécessaire et de mettre les vignes au propre, une fois cela fait on pourra envisager une évolution sereine vers la biodynamie.

📄 Plus d'infos sur [la mise en œuvre de la biodynamie](#)

📄 Plus d'infos sur [l'approche du sol en biodynamie](#)

← [Retour au sommaire](#)



FOCUS TECHNIQUE

Black Rot

Les symptômes de Black Rot commencent par une tache blanche/jaunâtre, délimitée par un liseré jaune plus marqué.

Ces symptômes vont évoluer en devenant marron au centre avec un liseré, rouge/bordeaux,

Suivant si il s'agit de sa forme parfaite ou imparfaite, ces taches donneront des pycnides (permettant les contaminations secondaires), ou non...

En début de saison, à ne pas confondre avec :

- De l'alternaria : Tache Blanche/jaune, diffuse & sans liseré,
- De l'excoriose sur feuille : Petite tache jaune avec un point noir au milieu, généralement nombreuses (« coup de fusil »),
- Des réactions physiologiques de la plante (raisons pouvant être très variées),

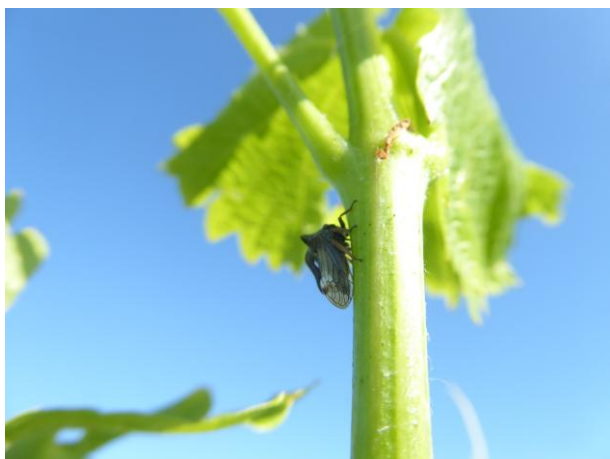


Black Rot Blanc et Blanc commençant à évoluer marron



Alternaria

Biodiversité :



Cicadelle Membracidae



Galle phylloxérique



FOCUS TECHNIQUE

Biodiversité, suite :



Coccinelle



Pyrochre cardinal



Tipules



Ichneumons



Araignée



Cantharide



HISTORIQUE – RÉSEAU DE SURVEILLANCE

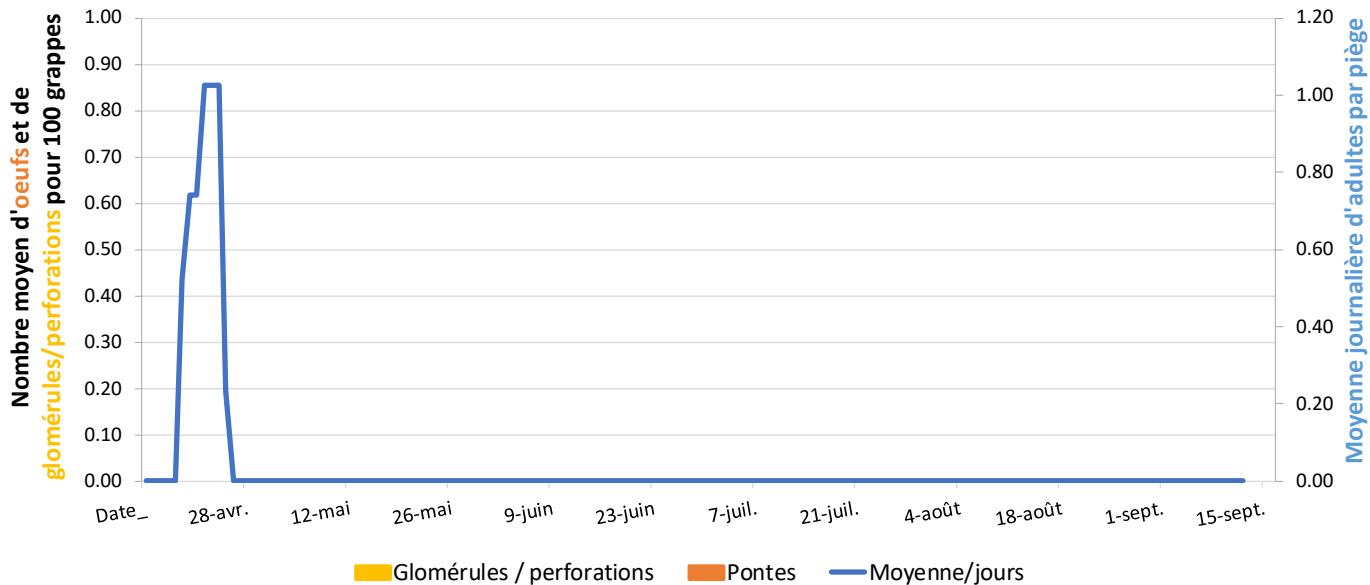
Données issues du réseau de piégeage et de surveillance d'AgroBio Périgord

Données mises à jour le : **29/042025**

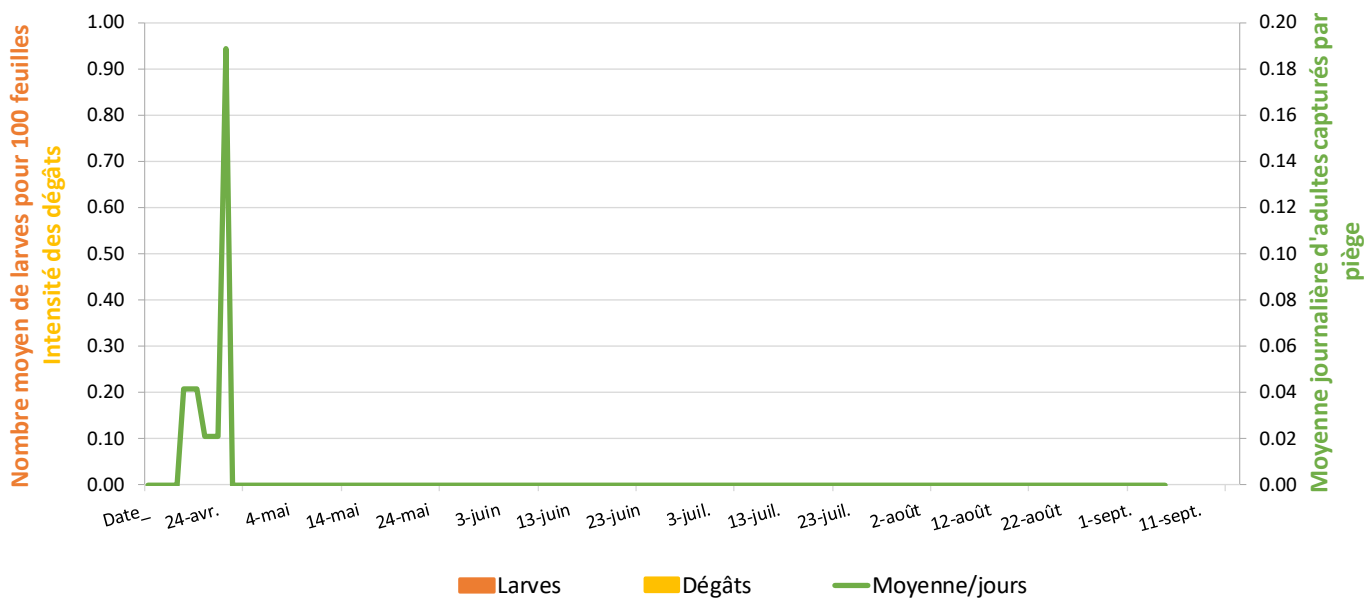
11 Participants, 22 pièges en 2025

Graphiques synthétisant les principales données de 2025 :

Evolution du Réseau de Surveillance 2025 : Eudémis



Evolution du Réseau de Surveillance 2025 : Cicadelles Vertes



RETOURS SUR LES DERNIÈRES ANIMATIONS :



La seconde journée technique du vignoble de Bergerac et Duras a eu lieu le 26 mars dernier au Lycée de La Brie Agro Campus Périgord. Agrobio Périgord, la Chambre d'Agriculture de la Dordogne, la Fédération des Vins de Bergerac et Duras, l'Interprofession des Vins de Bergerac et Duras et l'œno-centre ont présentés leurs résultats sur les divers essais menés en viticulture et œnologie en Bergeracois et ont coanimés cette journée avec succès avec la coordination de la FVBD.

Retrouvez les présentations et photos [ICI](#)
Crédit photo FVBD



L'Assemblée Générale d'AgroBio Périgord qui s'est tenue le 14 avril à la salle des fêtes de Coursac, a rassemblé une centaine d'adhérents et de salariés et a permis de nombreux échanges autour du projet politique de l'association.

NOUS CONTACTER



Coordination du pôle
Cépages résistants ·
RESAQ Vitibio & RESAQ
Ferti · Expérimentation
Lutte contre les maladies
cryptogamiques ·

[coordoviticulture@
agrobioperigord.fr](mailto:coordoviticulture@agrobioperigord.fr)
06 07 72 54 36



Flavescence Dorée
(protocole et essais) ·
Agroforesterie ·
Biodiversité Sauvage ·

[j.ong@
agrobioperigord.fr](mailto:j.ong@agrobioperigord.fr)
06 82 87 99 63



Réseau de surveillance ·
Conseil et formations
tailles-greffage-curetage
· Réseau DEPHY-
ECOPHYTO ·

[c.maisonneuve@
agrobioperigord.fr](mailto:c.maisonneuve@agrobioperigord.fr)
07 88 02 29 38



Conseil et formations bio
biodynamiques ·
Coordination
expérimentations ·
Réfèrent viticulture
biologique pour la FNAB
et l'ITAB ·

[e.maille@
agrobioperigord.fr](mailto:e.maille@agrobioperigord.fr)
06 87 58 48 50

NOS PARTENAIRES RÉSEAU



NOS RÉSEAUX SOCIAUX

[YouTube](#)

[Groupe Facebook Viti
AgroBio Périgord](#)

Parce que...

- ✓ Je soutiens une agriculture bio et locale en Dordogne
- ✓ Je veux faire partie d'un réseau de plus de 650 adhérents
- ✓ Mon adhésion est essentielle pour la vie du réseau et permet de peser sur les politiques publiques liées à la bio (aides...)

JE RENOUVELLE MON ADHÉSION

L'adhésion en ligne en 5 min, c'est par ici !

Ou télécharger le
[bulletin d'adhésion
papier](#)

Note : sur présentation de votre justificatif d'adhésion, VBNA (Vignerons Bio de Nouvelle-Aquitaine) applique une remise de 40 € à votre cotisation !



• **AGROBIO PÉRIGORD** •
Les Agriculteurs **BIO** de Dordogne

AgroBio Périgord
Pôle Bergerac (viticulture)
Pôle viticole, Z.A. Vallade
24100 Bergerac

Cette action est réalisée grâce à nos adhérents.

Avec le soutien financier de :

