



• AGROBIO PÉRIGORD •
Les Agriculteurs BIO de Dordogne

→ mardi 07 Mai 2024

Viticulture bio

BULLETIN TECHNIQUE

PROCHAIN BULLETIN :

Mardi 21 mai

(Complet)

Message le 14/05,

En fonction de la météo

Du côté
des maladies

Du côté
des insectes

Pour aller plus loin...
La position de la Lune

Focus
technique

Optivitis

Historique
Réseau de surveillance

📅 Événements à venir

- 15 Mai de 10h à 12h : Présentation nouvel Outil de saisie des traitements « DEVOPP » présentation d'Hélène FOUILLARD, & outils AgroBio. Lieu à définir.

30 Mai de 10h à 12h : Pulvérisation des préparats Bio-Dynamiques, Avec Florian BASSINI d'AgroBio Périgord, Lieu à définir.

🔍 OBSERVATIONS

Un épisode de grêle a de nouveau frappé le Bergeracois causant d'important dégâts de Saussignac à Mouleydier en passant par Pomport et Monbazillac. Certaines parcelles sont détruites à 100%. On enregistre 90mm en 1 heure localement. Dans notre réseau de station Optivitis, c'est Bergerac qui détient le record avec 46,8mm. L'ouest et le sud de Bergerac ont été relativement épargnés par les précipitations de ce week-end. Lundi matin, on observait de nombreux impacts de grêlons sur la vigne, des lattes et inflorescences à terre. Il apparaît que l'orage aurait causé des dégâts sur environ 2200Ha. On observe de nombreux glissements de terrain et inondations. Difficile donc d'intervenir dans les vignes et malgré les conditions idéales de développement du mildiou dont les symptômes se sont généralisés cette semaine. [Signaler vos dégâts ICI](#)

Stades



Boutons floraux agglomérés



Boutons floraux séparés

☀️ POINT MÉTÉO

Enfin une accalmie ! De mercredi à dimanche les intempéries semblent vouloir faire une pause à l'occasion du 8 mai (même si de courte durée). Il est donc annoncé un temps plus sec et plus chaud pour 5 prochains jours avec des températures allant jusqu'à 28°C et au dessus des moyennes de saison. Les sols vont pouvoir se réessuyer et permettre le passage des tracteurs. Les prévisions annoncent un nouvel épisode pluvieux à compter de lundi 13 mai au matin et pouvant aller jusqu'au dimanche 19 mai. Des pluies contaminatrices sont annoncées par les modèles sur toute cette durée et sur l'ensemble des maladies cryptogamiques. Un risque plus accru lundi 13 et mardi 14 mai concernant le splashing.

[Moyenne / 20ans](#) : Surplus hydrique des 30 derniers jours : +36% (+27mm)

[Surplus hydrique des 12 derniers mois](#) : +41% (+298mm)

[Station Optivitis Bergerac](#) : 530 mm depuis le 1^{er} janvier 2024



DU CÔTÉ DES MALADIES
Transfert de connaissances

Mildiou

Fiche INRAe, Cliquez ici

Risque Elevé

TNT au 06/05 Boisse / Saint Vivien

Feuilles Intensité : 0,9% ; 0,3% Fréquence : 8% ; 4%

Baies Intensité : 0% ; 0% Fréquence : 0% ; 0%

Le risque est actuellement élevé sur la majorité du vignoble dans le 24, 47 et l'ouest de la Gironde, seule une zone au sud de Barsac-Sauveterre de Guyenne-Monségur reste à un niveau de risque fort, et encore des poches à risque élevé peuvent exister en fonction des orages. Les symptômes observables depuis la semaine dernière (sporulant ou non) sont probablement issus des contaminations de fin mars - début avril, 1^{ers} symptômes de Rot-Cris sporulent observés vendredi secteur St Etienne de Lisse. Le risque va continuer à augmenter. **Attention à toutes nouvelles pluies > à 2 mm, surtout si sols humide en surface.**

Oïdium

Fiche INRAe, Cliquez ici

Risque Faible

TNT au 06/05 Boisse / Saint Vivien

Feuilles Intensité : 0% ; 0% Fréquence : 0% ; 0%

Baies Intensité : 0% ; 0% Fréquence : 0% ; 0%

Le risque est actuellement faible sur la majorité du vignoble. Dans les prochains jours, à l'inverse du mildiou, le risque devrait baisser sur l'ensemble du vignoble, plusieurs zones au sud pourront présenter un risque fort. Les modèles indiquent des cléistothèces matures à 86% en moyenne sur le réseau Optivitis (100% prévu au 15/05). Le niveau de risque actuel est de peu supérieur à 2023. Aucun symptôme observé. Aucune contamination prévue cette semaine.

Black Rot

Fiche INRAe, Cliquez ici

Risque Moyen

TNT au 06/05 Boisse / Saint Vivien

Feuilles Intensité : 0,06% ; 0% Fréquence : 2% ; 0%

Baies Intensité : 0% ; 0% Fréquence : 0% ; 0%

Le risque est actuellement faible sur la majorité du vignoble, un secteur incluant : La Réole-Castillon-Pineuilh-Monségur-Mongauzy-Savignac-Cadillac sur Garonne présente un risque plus élevé, à moyen. Dans les prochains jours le risque va se stabiliser voir baisser en 24 & 47, les fortes pluies actuelles n'étant pas favorables. Très peu de symptômes anciens (+) et récents (-) sur feuilles avec ou sans pycnides; Aucun autres symptômes sur inflorescences ou rameaux.

Botrytis

Fiche INRAe, Cliquez ici

Risque Faible

TNT au 06/05 Boisse / Saint Vivien

Feuilles Intensité : 0% ; 0% Fréquence : 0% ; 0%

Baies Intensité : 0% ; 0% Fréquence : 0% ; 0%

Le risque reste faible malgré les conditions météo, les dernières pluies et hygrométries ayant été favorables au développement de la maladie. Très peu de symptômes observés actuellement dans le réseau, à suivre après les récents épisodes de grêle. Très rares symptômes sur feuilles, non sporulant, pas de symptômes sur inflorescences.

NOTES

Soyez couvert avant TOUTES prochaines pluies !

Suite à l'engorgement des sols en eau, les fortes variations de T°, les accidents climatiques (déjà nombreux pour un mois de mai), de nombreuses parcelles présentent des jaunissements, sont peu poussantes et avec un feuillage « Cloqué/Gaufré », dans ce cas un apport d'engrais foliaire peut être intéressant (Faible en N et avec Nbrx Oligos si possible), sinon le purin de Consoude, La Tisane d'Ortie (et purins si vigne peu poussante), la Valériane peut aussi aider par rapport au stress de la grêle.

Entretien du sol :

Sous le rang : Voir bulletins précédents... Faites au mieux suivant les possibilités (Sols, Matériels, etc.), priorisez vos actions en fonction flore présente.

Inter-rang : Ce serait bien de travailler les sols actuellement mais la plupart ne sont pas ressuyés et vont mettre du temps à l'être. Donc ne pas ce précipiter et attendre conditions favorables.

Engrais verts : Sauf objectif Taux de M.O, les engrais peuvent être actuellement détruits. Actuellement ils peuvent devenir concurrentiels pour la vigne et, si réussis, nuire à la qualité des traitements. Rappels : V° Bulletin N°1.

Epamprage / Ebourgeonnage : Sur certaines parcelles les pampres poussent très rapidement, les têtes de ceps sont parfois aussi très denses... Profitez du retour du soleil cette semaine pour avancer sur ces chantiers...

Relevages-Pré-relevages : Actuellement pas/peu de parcelles concernées... Mais la pousse pourrait être importante en fin de semaine et IMPERATIF de s'organiser pour éviter d'avoir des rameaux au sol lors des prochaines pluies (rameaux pas/mal protégés si Trtmt et contaminations maximales...

📄 Téléchargez le point infos sur la prophylaxie

CONSEILS

Les pluies s'enchainent, les traitements aussi... Mais il ne faut rien lâcher même si la saison commence de manière ardue !!! Actuellement la majorité des parcelles sont lessivées ou le seront avec les pluies de ce mardi et même si ce n'est pas le cas. **LE FACTEUR à garder en tête est l'accompagnement de la pousse !!!** Donc toutes les parcelles (exception des vignes complètement hachées par la grêle, sans feuillage) devront être protégées avant pluies de Dimanche/Lundi prochain !!!

Vignobles sains et protection régulière : Protégez le Vignoble : réalisez un traitement Hydroxyde et/ou Sulfate (2/3) & Oxyde (1/3) à 300-350 g de Cu métal par ha associé à 3-4 Kg de soufre pur. Vignobles avec symptômes réguliers et/ou protection irrégulière : Protégez le Vignoble : réalisez un traitement Hydroxyde et/ou Sulfate (2/3) & Oxyde (1/3) à 400-450 g de Cu métal par ha associé à 3-4 Kg de soufre pur. Si forte présence ou en cas de passif Erinose, Oïdium, Black Rot, augmentez la dose de soufre pur à 6-8 Kg). Pour ceux qui le peuvent, privilégiez l'utilisation de panneaux récupérateurs, dans ce cas possible descendre à 120-150g de Cu métal réellement appliqué.



DU CÔTÉ DES INSECTES

Transfert de connaissances

Cicadelle FD

Aucune larve dans notre réseau, toujours quelques larves observées en Gironde depuis 15 jours. **Prophylaxie** : Brûlez les bois de taille, ébouillantage des souches, détruire les repousses de vigne/portegreffe dans/et à proximité des parcelles car ce sont souvent des réservoirs à cicadelles (plantes généralement non traitées avec des insecticides). Toutes les informations en [cliquant ici](#). **Privilégiez les plants traités à l'eau chaude.**

Tordeuses

Le vol de G1 continue, quelques rares captures d'adultes dans notre réseau. Les captures se généralisent sur le réseau. Aucune ponte observée pour l'instant. En attente observations des pontes et/ou 1^{ères} glomérules. Rappel sauf cas exceptionnel, on ne traite pas la G1 d'eudémis. Surveillez présence et évaluer population en début de saison, même s'il n'y a aucune corrélation entre les différentes générations d'Eudémis.

Cicadelles vertes

Quelques adultes observés, pas de larves ni de dégâts sur feuilles.

NOTES

Biodiversité et auxiliaires : Rappels et Détails voir bulletins précédents.

Toujours une hausse de l'activité au vignoble malgré les conditions météo. Quelques galles phylloxériques. Rares adultes de *Zygina rhamnii*, pas de larves. Nombreux adultes de cicadelles *Membracidae* et des cercopes écumeux. Nombreuses araignées, coccinelles, syrphes (adultes et larves), chrysopes (adultes) cette semaine ainsi que quelques papillons (pas ravageurs de la vigne...). Actuellement on observe de nombreuses orchidées (*Pyramidalis*, *Lingua*, *Pourpre*, ...) ainsi que des glaïeuls d'Illyrie, profitez-en & protégez-les ! Toujours, sur certaines parcelles, présence importante d'escargots mais dégâts limités par rapport aux populations. Pas de dégâts de gibier observés cette semaine...

Actuellement il peut être intéressant de tondre vos enherbements pour stimuler évapotranspiration de ce dernier et « désengorgé » vos sols de l'excès d'eau (qui chasse l'air... Et un sol vivant et un sol qui respire !), dans ce cas veillez à maintenir une hauteur de 08-10 cm minimum, sur les parcelles ou les rangs n'ont pas encore pu être travaillés, possible tondre un rang sur deux maintenir des réservoirs écologiques dans la parcelle....

Règlementation : la taille des haies est interdite du 16/03 au 15/08 afin de préserver la biodiversité, cette règle peut s'adapter à toutes les zones où la tonte et le broyage ne sont pas utiles (talus, tournières, fossé, tant que cela ne pose pas de problème de sécurité. La tonte n'est pas la priorité du moment !!! Privilégiez le cavailon !!!

CONSEILS

•**Cochenille** : Peu d'adultes observés. Trop tard pour intervention, possible destruction des foyers manuellement, sinon déposer œufs de Chrysope (Vert, non éclos) à proximité des foyers.

•**Escargots** : si très forte attaque, et dégâts importants, possibilité d'utiliser de l'ortho phosphate de fer ([voir ephy](#)), MAIS attention en cas de pluies qui pourraient engendrer une dégradation très rapide du produit qui sera solubilisé trop vite. Privilégiez l'accueil des hérissons (tas de bois [autre que vigne], nichoirs, canards, etc.)

•**Manges bourgeons** : Très rares dégâts sur le vignoble, quelques parcelles avec plus de dégâts mais sans gravité.

↓ En images...



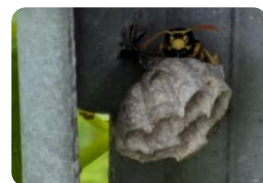
Ooplaque de punaises



Punaise *Coreus marginatus* (neutre)



Punaises *Orthotylus s.* (auxiliaire)



Frelon ? Cuêpe ? dans un piquet fer



Alternaria



Galle phylloxérique



Planterterha chloranta



Pupe de Syrphé, auxiliaire



Adulte Cicadelle verte



POUR ALLER PLUS LOIN...

Les informations ci-dessous ne sont valables que dans le respect des bonnes pratiques agronomiques et biologiques respectueuses du sol et de la plante, en intégrant autant que possible l'approche globale de son vignoble.

Préparations de phytothérapie et/ou biodynamie à utiliser actuellement

📄 Téléchargez [l'article phytothérapie](#) et les [fiches par plante](#), ou demandez-les à vos techniciens

Ortie	Prêle	Reine des prés	Voir Bulletins Précédents
Saule	En tisane (10 %) : Pour assécher & contrebalancer une « ambiance humide ». Prévention contre les maladies. Nombreux composés, dont notamment l'acide salicylique. On emploiera préférentiellement l'écorce des jeunes pousses (+ riches en principes actifs) ou de jeunes tiges broyées, évitez les saules à feuilles larges. Lors de l'infusion, la température ne doit pas dépasser 80°C, pour ne pas détruire l'acide salicylique.		
Consoude	En Purin ou « pur jus », permet d'aider les plantes en situation de stress, aide à la fructification, permettrait de réduire les doses de soufre. Plante riche en fer, bore et potasse. Intéressant si vous avez eu des dégâts de gel ou de grêle par exemple ou pour « réchauffer » la vigne, mieux supporter variations températures.		
Valériane	Plante riche en silice et liée au phosphore. Possibilité également d'utiliser préparation 507, diluée, dynamisée ou non (10-20 mn). Peut éventuellement être associée à la consoude. Intéressant si vous avez eu des dégâts de gel ou de grêle par exemple ou pour « réchauffer » la vigne, mieux supporter variations températures.		
Ecorce de Bourdaine	Seulement en cas de sortie importante de Mildiou, plante rare, à utiliser à bon escient et avec parcimonie : en décoction on utilise l'écorce qui stimule la production de stilbènes, toxiques pour le mildiou. N'agit qu'en présence de mildiou déclaré. Utiliser en association avec prêle, reine des prés et cuivre et/ou soufre selon les besoins. Peut s'utiliser aussi en macération à froid (200 g d'écorce de plus d'un an, sèche, dans 10 L d'eau, macération de 24 h).		
501	Pour les vignes les plus avancées (minimum 5-6 feuilles étalées) une ou plusieurs applications peuvent être envisagées avant la Fleur, notamment pour renforcer la plante et stimuler sa croissance suite aux conditions météo (forte amplitude thermique). Possibilité d'ajouter quelques gouttes de valériane (507), en début de dynamisation. Vu la météo humide et peu lumineuse cette semaine : Les 1ères applications peuvent être réalisées. Possible utiliser si sortie importante de Mildiou. Ne pas utiliser sur des vignes chétives. Plus d'infos : Cliquez Ici Contactez-nous si questions.		



LA POSITION DE LA LUNE

Prendre en compte la position de la lune dans mes travaux :

Lune montante jusqu'au **11/05**
et descendante jusqu'au **25/05**

Lune croissante jusqu'au **23/05**
et décroissance jusqu'au **08/05**

Pour repousse plus lente tondre les
couverts en jours fleurs ou racines en :

Lune descendante : **11-12/05; 18-22/05**

Actuellement vous pouvez aussi tondre
en jours feuilles si parcelles engorgées en
eau pour augmenter évapotranspiration.



Période favorable aux préparations
préventives des maladies **26-29/05**



Période favorable aux préparations
préventives des insectes **28-29/05**



Période favorable limitant les
germinations des adventices :
travail sous le rang **18 au 21/05**



Prochains nœuds lunaires **19/05 à 19h**



Prochain périgée **02/06 à 9h**

Éviter le travail des sols
et de la plante pendant
les nœuds lunaires (2
par mois) et la Lune en
périgée (1 par mois).

N'hésitez pas à contacter
votre technicien.ne-
conseil pour toute
information
complémentaire.

CALENDRIER BIODYNAMIQUE ↓

Dates	Mer 08/05	Jeu 09/05	Ven 10/05	Sam 11/05	Dim 12/05	Lun 13/05	Mar 14/05
Jour							
Dessous rang	Très favorable	Favorable	Favorable	Favorable	Favorable	Très défavorable	Très défavorable
Inter rang	Favorable	Favorable	Favorable	Favorable	Favorable	Très défavorable	Très défavorable
Tonte couvert	Favorable	Favorable	Favorable	Favorable	Favorable	Très défavorable	Très défavorable
Ébourgeonnage	Favorable	Favorable	Favorable	Favorable	Favorable	Très défavorable	Très défavorable



Le soleil est dans la constellation du Bélier et y restera jusqu'au 13/05 ou il entrera dans celle du Taureau.
Fin de la Lune Rousse le 08/05.

Cueillette des plantes pour tisanes et préparations biodynamiques : se réalise au stade tout début floraison de la plante, le matin, par très beau temps en évitant les jours feuilles et le périgée et en favorisant les jours fleurs et l'apogée. Évitez aussi les bords de route très fréquentés ou trop pollués par l'activité humaine ou agricole. Pour les plantes à faire sécher, préférez la lune décroissante ET montante.

Note concernant la biodynamie : il faut d'abord respecter et maîtriser les règles de l'agronomie, de l'agriculture biologique et seulement ensuite la biodynamie peut apporter un plus à votre domaine et à vos vins. C'est pourquoi nous conseillons de se concentrer sur les fondamentaux cette année, le temps d'acquiescer tout le matériel nécessaire et de mettre les vignes au propre, une fois cela fait on pourra envisager une évolution sereine vers la biodynamie.

▶ Plus d'infos sur [la mise en œuvre de la biodynamie](#)

▶ Plus d'infos sur [l'approche du sol en biodynamie](#)

← [Retour au sommaire](#)



Black Rot...



Black Rot : De Gauche à Droite, Symptômes anciens avec pycnidies



Mildiou : De Gauche à Droite, Symptômes anciens (sporulant) sur feuilles et début sporulation sur inflorescences (Rot Gris).

Ravageurs - Auxiliaires



De Gauche à Droite, Galle phyloxérique sur inflorescence (rare); *Eucera proxima* (Hyménoptère / abeille); Puceron parasité



FOCUS TECHNIQUE

Accidents Climatique :

La Grêle...



FLASH Infos Grêle :

Un point préliminaire de la FVBD sur l'orage de grêle de ce WE; Plus d'infos : [Cliquez Ici](#)

Un épisode de grêle a de nouveau frapper le Bergeracois causant d'important dégâts de Saussignac à Mouleydier en passant par Pomport et Monbazillac. Certaines parcelles sont détruites à 100% (Photos ci-dessus Plaine de Monbazillac, le 06/05. [Signaler vos dégâts ICI](#)).

Interprétation de la pression maladie selon le modèle Promété et Décitrait

Station	Black Rot	Mildiou	Oïdium
Zone Bergerac · Pécharmant · Rosette	 D'après l'OAD, le risque sera faible cette semaine. Les différents modèles ne prévoient pas de risques de contamination sur le Bergeracois pour les 6 jours à venir.	 Les OADs ne projettent pas de risques de contaminations mildiou pour cette semaine. Attention à la semaine prochaine où le risque est annoncé fort à très fort de lundi 13 mai à dimanche 19 mai.	 Risque faible cette semaine mais qui deviendra plus élevé de lundi 13 mai à dimanche 19 mai et nécessitera une protection en particulier sur les parcelles à historique.
Zone Monbazillac			
Zone Saussignac			
Zone Montravel			
Zone Colombier · Conne de Labarde			

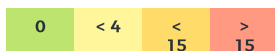
Risque de projection prévu par Promété

Pas de risques de « splashing » annoncé cette semaine mais un risque plus fort en particulier pour le mildiou dès lundi 13 mai. A surveiller d'ici le week-end afin de prévoir un traitement avant la semaine prochaine



Prévisions météo à une semaine, par secteur

Précipitations en mm



Dates	Mer 08/05		Jeu 09/05		Ven 10/05		Sam 11/05		Dim 12/05			
	Matin	Après-midi	Matin	Après-midi	Matin	Après-midi	Matin	Après-midi	Matin	Après-midi		
	Temp. (°C)	Pluv. (mm)	Temp. (°C)	Pluv. (mm)	Temp. (°C)	Pluv. (mm)	Temp. (°C)	Pluv. (mm)	Temp. (°C)	Pluv. (mm)		
Zone Bergerac · Pécharmant · Rosette	10		22		9	25	11	7	13	28	14	24
Zone Monbazillac	10		22		9	25	11	7	12	28	14	24
Zone Prigonrieux	10		22		10	24	11	7	13	27	14	24
Zone Montravel	11		22		10	25	12	7	14	28	15	25
Zone Colombier · Conne de Labarde	10		22		9	25	11	7	12	28	14	24

⬇ Si le projet vous intéresse, n'hésitez pas à contacter **Alexandre Bannes** : a.bannes@agrobioperigord.fr · 06 07 72 54 36



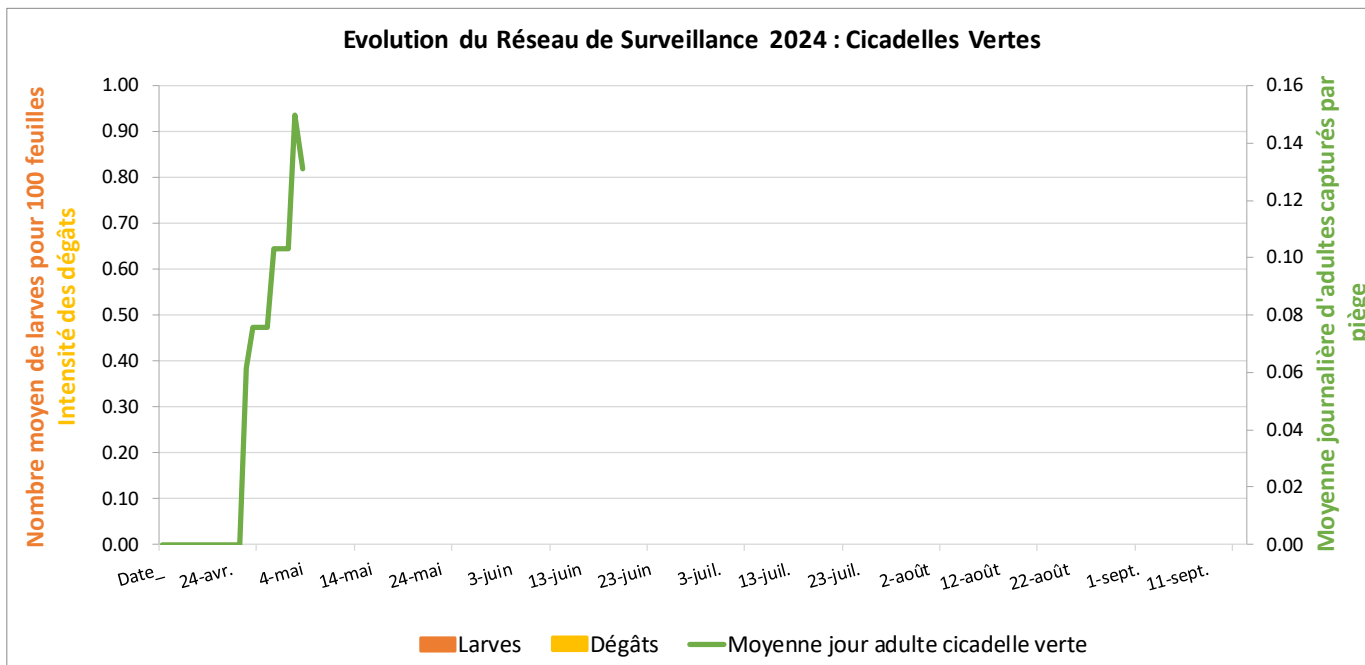
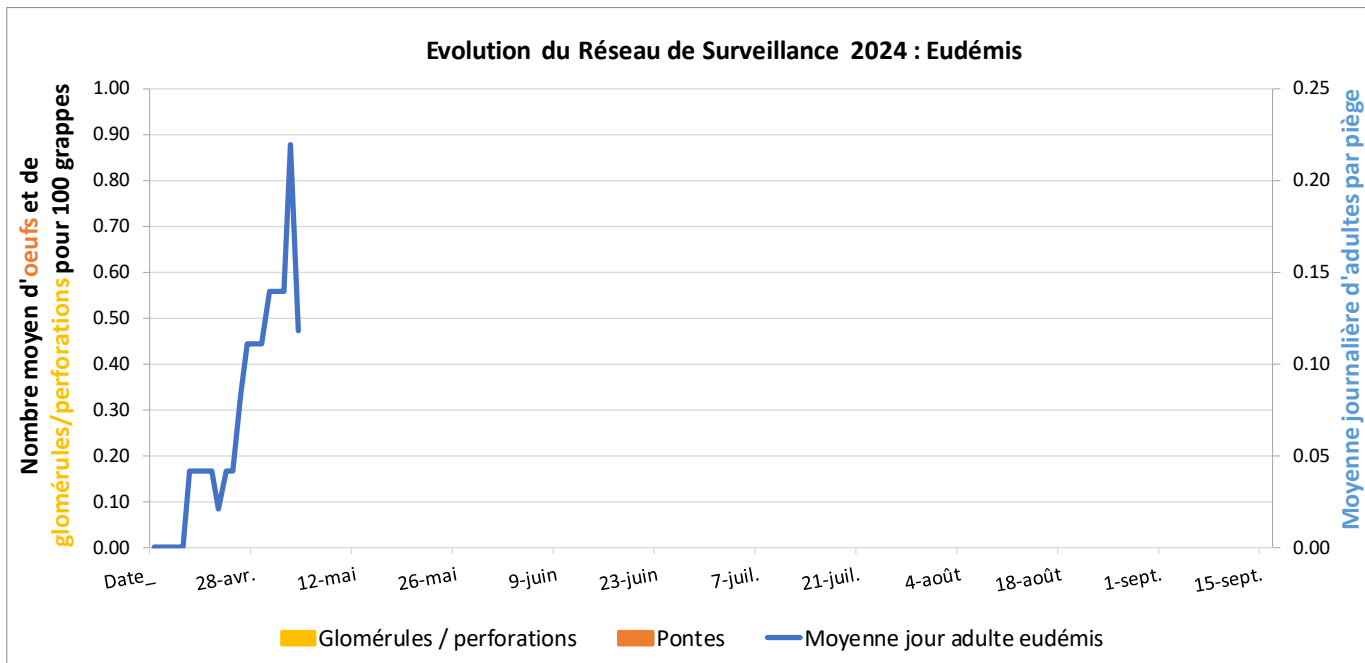
HISTORIQUE – RÉSEAU DE SURVEILLANCE

Données issues du réseau de piégeage et de surveillance d'AgroBio Périgord

Données mises à jour le : 07/05/2024

12 Participants, 23 pièges pour 2024

La synthèse du réseau de surveillance 2023 est disponible [ici](#) !

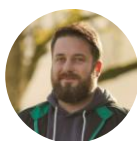


RETOURS SUR LES DERNIÈRES ANIMATIONS

Point dans le Prochain bulletin complet du 21 Mai !

N'hésitez à participer aux réunions / animations !!

NOUS CONTACTER



Coordination du pôle :
OptiVitis · Cépages
résistants · RESAQ Vitibio
et RESAQ Ferti ·
Expérimentation lutte
contre les maladies
cryptogamiques

a.bannes@
agrobioperigord.fr
06 07 72 54 36



Flavescence Dorée
(protocole et essais)

j.ong@
agrobioperigord.fr
06 82 87 99 63



Réseau de surveillance ·
Conseil et formations
tailles-greffage-curetage
· Réseau DEPHY-
ECOPHYTO

c.maisonneuve@
agrobioperigord.fr
07 88 02 29 38



Conseil et formations bio
biodynamiques ·
Coordination
expérimentations ·
Réfèrent viticulture
biologique pour la FNAB
et l'ITAB

e.maille@
agrobioperigord.fr
06 87 58 48 50

NOS PARTENAIRES RÉSEAU



NOS RÉSEAUX SOCIAUX

[YouTube](#)

[Groupe Facebook Viti AgroBio Périgord](#)

Renouvelez VOTRE ADHÉSION 2024

Cliquer ici
pour adhérer
en ligne

AgroBio Périgord est votre **association locale de développement de la bio**, votre adhésion et votre soutien sont **essentiels** à la vie de notre réseau de plus de **650 adhérents** !

Ou télécharger le [bulletin d'adhésion papier](#)

Note : sur présentation de votre justificatif d'adhésion, VBNA (Vignerons Bio de Nouvelle-Aquitaine) applique une remise de 40 € à votre cotisation !



• **AGROBIO PÉRIGORD** •

Les Agriculteurs **BIO** de Dordogne

AgroBio Périgord
Pôle Bergerac (viticulture)
AgroBio Périgord Antenne Viticole
Pôle viticole, Z.A. Vallade
24100 Bergerac

Cette action est réalisée grâce à nos adhérents.

Avec le soutien financier de :

