



→ mardi 30 juillet 2024

Viticulture bio

BULLETIN TECHNIQUE

PROCHAIN BULLETIN :

Message Viti :

Le 06 Août

Bulletin Complet :

le Mardi 13 Août

Du côté
des maladies

P 2

Du côté
des insectes

P 3

Pour aller plus loin...
La position de la Lune

P 4

Focus
technique

P 5

Optivitis

P 8

Historique
Réseau de surveillance

P 9

📅 Événements à venir

Réunion.bout de chai « Acidité des vins blancs » mercredi 31 juillet

A 17h au Château Le Payral à Razac de Saussignac

Discussion et dégustation des vins blancs. Rappel du principe : Des vigneron(ne)s se réunissent, présentent leurs vins et les font déguster

🔍 OBSERVATIONS

La semaine passée a été plutôt calme et sèche, avec des températures de saison mais sans excès et quasiment sans pluie sur l'ensemble du vignoble. Les fortes hygrométries matinales ont été favorables au maintien du mildiou et on a pu apercevoir plusieurs matins de joli brouillard d'automne. La vigne continue de pousser, avec de très fortes hétérogénéités : Des parcelles avec une pousse très importante, rameaux principaux & entre-cœurs, nécessitant de continuer les travaux de relevages, rognages ainsi que les repousses de pampres. D'autres parcelles ne se sont pas remises des conditions du printemps et/ou d'accidents climatiques et peinent à atteindre le dernier fil. Les stades évoluent doucement : Majoritairement Fermeture de la grappe & apparitions des 1^{ères} baies verées en 33 & 24. Les rameaux commencent à aoûté

Stades



Fermeture de la grappe



1^{ères} baies verées.

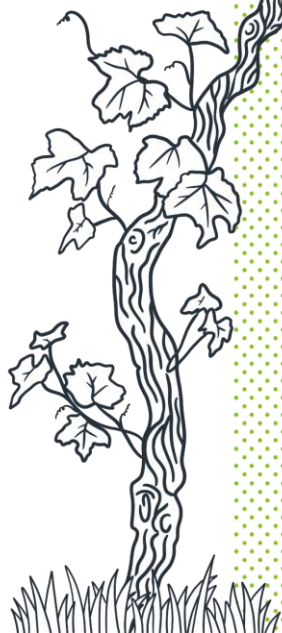
☀️ POINT MÉTÉO

L'été semble enfin s'installer, des températures très élevées sont prévues jusqu'à jeudi, ensuite bien que les températures resteront élevées, les nuits seront plus fraîches ce qui pourra peut-être permettre à la véraison de débuter. Pas ou peu de pluies prévues pour cette semaine. Très faible risque pour jeudi/vendredi et après seulement à partir de mercredi prochain. Les risques de « coup de chaud », c'est-à-dire l'échaudage physiologique qui peut entraîner des grillures du feuillage (+) et des dégâts sur baies (-) restent d'actualité. Les hygrométries vont baisser en début de semaine (50-55%) et rester entre 60 & 70 % à partir de jeudi; ce qui va maintenir le mildiou à un niveau d'activité élevé, cela pourra être également favorable aux autres pathogènes.

Moyenne / 20ans : Déficit hydrique des 30 derniers jours : -45% (- 21 mm)

Surplus hydrique des 12 derniers mois : + 45% (+ 329 mm).

Station Optivitis Bergerac : 695,2 mm depuis le 1^{er} janvier 2024



DU CÔTÉ DES MALADIES
Transfert de connaissances

Mildiou

Fiche INRAe, Cliquez ici

Risque Elevé à Explosif, Stable

TNT au 16/07 Boisse / Saint Vivien

Feuilles Intensité : 80,6% ; 45,6% Fréquence : 100% ; 84%

Baies Intensité : 100% ; 80,8 % Fréquence : 100% ; 96%

Le risque est toujours très élevé sur la majorité du vignoble, voir explosif dans certains secteurs. Les modèles indiquent une baisse du risque dans les jours à venir sur une grande partie du vignoble, le grand Libournais reste à un niveau très élevé ainsi que des poches éparses de Sauveterre à Blasimon, Massugas-Gensac-Pineuilh-Le Fleix & Duras-St Ferme-Landerrouat). Encore une forte sortie de tâches virulentes et sporulantes sur pousses (peu de vignes arrivent à générer de nouvelles feuilles saines). Le rot brun (Rappel symptômes, v° bulletin n°11) continue de progresser, pouvant arriver parfois au dessèchement des grappes. Toujours des symptômes sur rameaux et vrilles.

Ri le risque baisse selon les modèles, ils ne prennent pas en compte les repiquages dus à la rosée ou à de faibles pluies.

Oïdium

Fiche INRAe, Cliquez ici

Risque Faible à Moyen

TNT au 16/07 Boisse / Saint Vivien

Feuilles Intensité : 0% ; 0% Fréquence : 0% ; 0%

Baies Intensité : 0% ; 0% Fréquence : 0% ; 0%

Le risque est actuellement faible à moyen dans le vignoble, en fonction de la situation et de l'historique. Le risque devrait augmenter dans les jours à venir. Une poche (Arveyres-Les Billaux-Coutras-Petit palais et Cornemps-Néac, restera à un risque faible). Le modèle a souvent tendance à surestimer le risque. ATTENTION : Surveillez attentivement vos parcelles, surtout si vous avez basculé en « mode lessivage » à l'apparition de nouveaux symptômes vu fin de rémanence du soufre. Rares nouveaux symptômes cette semaine.

Black Rot

Fiche INRAe, Cliquez ici

Risque Moyen à Faible, Satble

TNT au 16/07 Boisse / Saint Vivien

Feuilles Intensité : 6% ; 6% Fréquence : 12% ; 12%

Baies Intensité : 0% ; 0% Fréquence : 0% ; 0%

Le risque est actuellement Faible à Moyen sur la majorité du vignoble (même si les modèles indiquent une hausse du risque sur le vignoble, les fréquences théoriques d'attaque [FTA] restent très faibles, voir nulles). Toujours très peu de symptômes sur feuilles, généralement avec pycnides mais de très faible intensité. Rares anciens symptômes sur baies observés, et pas de récents. Surveillez l'apparition des symptômes sur grappes (Rappel : V° Inter bulletin n°3). Ne pas confondre avec le Rot Brun. Surveillez particulièrement les secteurs à historique.

Botrytis

Fiche INRAe, Cliquez ici

Risque Faible, stable

TNT au 16/07 Boisse / Saint Vivien

Feuilles Intensité : 0% ; 0% Fréquence : 0% ; 0%

Baies Intensité : 0% ; 0% Fréquence : 0% ; 0%

Le risque reste toujours faible : Pas d'évolution par rapport précédent message. On observe très peu de symptômes. Quelques symptômes sur feuilles et aucun sur baies (en général les symptômes sont visibles sur des organes blessés ou déjà nécrosés). Présence très faible. Le Potentiel de Réceptivité des Baies est paru : Ce dernier fait état d'un risque médian pour cette année sur merlot & sauvignon blanc [cépages de références]; Détails : Cliquez ici. Le PRB et/ou la présence actuelle ne présume en rien du risque lors des vendanges : Ce sont d'abord les conditions climatiques, ensuite une bonne gestion des tordeuses et aussi la prophylaxie.

CONSEILS

Traitements : Pas de pluies ou très peu pour les 10-15 prochains jours. Surveillez la météo car il subsistera probablement une instabilité orageuse. La plupart des parcelles ont été traitées il y a plusieurs semaines et ne sont pas lessivées. Cas Vignes chétives et/ou grêlées et/ou gelées : Continuez à accompagner la pousse, surtout les vignes qui n'ont pas encore dépassé le palissage et/ou très hétérogènes. Si vous avez basculé en stratégie « Lessivage » : Si vignes couvertes et non lessivées : Attendre, laisser passer les pluies (détails v° inter-bulletin n°4). Si traitement lessivé, renouveler avant nouvelles pluies > 3-5 mm. Vignes saines, avec peu de symptômes de mildiou : Doses : 200 à 250 g de Cu métal sulfate et/ou hydroxyde (50/50) associé à 2-3 kg/ha de soufre pur. Vignes avec présence régulière de mildiou : Doses : 300 à 350 g de Cu métal sulfate et/ou hydroxyde de Cuivre (1/3 - 2/3) associé à 4-5 kg/ha de soufre pur. Le soufre peut être arrêté dans de nombreuses situations (détails V° messages précédents), mais surveillez vos parcelles. Vu hygrométrie : Possible faire un poudrage au soufre 10-15 Kg de Soufre (préférer soufre trituré à soufre fleur) par ha associer à 15 Kg d'Argile (type Kaolinite ou Benthonique), seulement si grappe fermée (risque d'enfermer argile à l'intérieur de la baies et de favoriser le Botrytis).

NOTES

Toujours actuel : Suivre la pousse (relevages-épamprages-rognages) & éventuellement effeuiller (levant et/ou nord) sur les parcelles les plus vigoureuses. Sur merlot toujours possibles d'écharder !

Sauf accidents climatiques et/ou parcelles chétives, il est possible de basculer de stratégie et passer en mode « Lessivage » ;

Détails voir Focus Technique

Entretien du sol : De moins en moins de parcelles non maîtrisées!

Sous le rang : Si pas à jour, profitez du « répit » relatif de cette semaine pour avancer. Détails, voir bulletins précédents.

Inter-rang : Profitez d'un temps sec pour remettre en porosité vos sols, notamment les sols sensibles à la battance. Un sol vivant est un sol qui respire. C'est d'autant plus important que la vigne à des besoins en azote important en ce moment et il faut de l'oxygène aux micro-organismes du sol pour qu'ils puissent le fournir à votre vigne.

Les PRIORITES ACTUELLES RESTENT LES ROGNAGES, Suivre épamprages, éviter fortes chaleurs ;

Rappel vignes en retard : Suivre les relevages, essayer d'attacher si rameaux trop courts pour être maintenus par les fils de relevages.

Rognage : Rappel voir message précédent. Vidéos rognage malin : Cliquez ici. Si feuillage sain, au contraire, rogner un peu plus haut pour vous laisser de la marge en cas de futures attaques.

La prophylaxie c'est important : Soigner la prophylaxie : aérez la zone des grappes, évitez les entassements de grappes & éliminez les entre-cœurs si possible. Veillez à avoir une bonne aération au niveau des grappes. Rappel : V° bulletin précédent.

ECHAUDAGE : Si parcelle à risque, vu les fortes chaleurs annoncées cette semaine et la semaine prochaine, possibilité d'utiliser de l'argile kaolinite calcinée comme barrière physique, 20 Kg/ha/Trt cela limitera aussi les dégâts de cicadelles vertes.

Engrais verts & couverts : N'hésitez pas à nous contacter, si besoin accompagnement.

Téléchargez le point infos sur la prophylaxie



DU CÔTÉ DES INSECTES

Transfert de connaissances

Cicadelle FD Aucune larve dans notre réseau, uniquement des adultes. Réseau : Moyenne 0 Larves pour 100 feuilles, Mini : 0 / Max : 0, 0 & Moyenne 0,8 Adultes pour 100 feuilles, Mini : 0 / Max : 9, en hausse . Prophylaxie : V° Bulletin précédent. Toutes les informations en [cliquant ici](#). **Priorisez des plants traités à l'eau chaude. Si vous avez un doute sur la présence d'adultes dans vos pièges : Contactez nous pour vérification et formation.**

Tordeuses Le vol de G2 se termine. Quelques adultes observés dans réseau cette semaine (vol G2 : Moy : 0,3 Adultes / jour, min : 0 / max : 2). Rares pontes écloses observées ainsi qu'une augmentation des perforations (majoritairement vides, mais encore quelques chenilles) cette semaine. Réseau : Moyenne 0 pontes pour 100 grappes, Mini : 0 / Max : 0. Moyenne 14 perforations pour 100 grappes, Mini : 4 / Max : 28. L'augmentation des perforations s'explique par le faible taux de pontes et l'étalement sur une longue période, mais les dégâts restent très faibles.

Cicadelles vertes Poursuite du vol d'adultes de seconde génération (vol G2 : Moy : 6,4 Adultes / jour, min : 0 / max : 17 en baisse) Toujours une augmentation des larves, cette semaine dans le réseau. Les dégâts sur feuilles restent faibles mais peuvent augmenter fortement dans certaines parcelles, surtout pénalisant si vignes chétives et/ou ayant déjà le feuillage fortement dégradé par le mildiou (environ 15 jours entre prise de nourriture de la larve et apparition des symptômes). Réseau : Moyenne 14,2 Larves pour 100 feuilles, Mini : 3 / Max : 35, en hausse. Dégâts sur feuille : Intensité moyenne 0%, Mini : 0% / Max : 0,2%, en baisse.

NOTES

Biodiversité et auxiliaires : Rappels et Détails voir bulletins précédents.

Encore de nouvelles galles phylloxériques, non dommageable dans la majorité des cas. Toujours quelques rares symptômes d'araignées rouge (*panonychus ulmi*) sur feuilles. Augmentation des adultes de *Zygina rhamni*, ainsi que des larves, logiquement accompagné d'une hausse des dégâts (mais sans danger pour la vigne) et quelques larves de *Metcalfa pruinoso*. Toujours quelques cercopes écumeux. Nombreuses araignées, rares coccinelles, nombreux syrphes (adultes et larves), Toujours forte présence des Chrysopes, très forte présence de ces dernières cette année (Œufs, Larves & adultes) ainsi qu'une présence en hausse des populations de papillons (pas ravageurs de la vigne...). Très rares chenilles arpeneteuses (mange bourgeons).

Biodiversité & Tontes : N'hésitez pas à nous contacter si besoin d'évaluation de vos stratégies. Rappel : 2 questions à se poser à propos des couverts : 1) Est ce que le couvert maintien une hygrométrie/une humidité favorable aux maladies ? 2) Est ce que le couvert gêne la qualité de pulvérisation ? Tant que la réponse à ces 2 questions est non, il n'est pas nécessaire de tondre. Si vous répondez Oui à une des 2 questions la tonte peut être faite. Dans ce cas : Evitez de tondre trop ras. Gardez 8-10 cm de hauteur de coupe minimum. Réglementation : la taille des haies est interdite du 16/03 au 15/08 afin de préserver la biodiversité, cette règle peut s'adapter à toutes les zones où la tonte et le broyage ne sont pas utiles (talus, tournières, fossé, tant que cela ne pose pas de problème de sécurité).

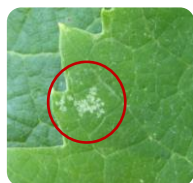
CONSEILS

- **CFD : Pour la Gironde, Dordogne & Lot & Garonne : Les traitements sont terminés.** Si vous recevez un courrier de votre GDON vous informant que suite au piégeage sur votre commune vous devez réaliser un traitement, n'en tenez pas compte, cela ne concerne pas les utilisateurs de pyrèthres naturels.
- **Eudémis :** Malgré la présence de pontes écloses & de perforations : Très faible intensité & très localisé, il apparait que les traitements en G2 ne soient pas nécessaires et d'attendre la G3, en cas de doutes ou fortes observations de pontes : Contactez-nous !!
- **Cicadelle verte :** Le 2nd vol continu; même si en baisse : Renouvelez vos traitements insectifuges si nécessaire (sur parcelles sensibles et à historique; rappel : 8-10 jours pour purins de fougères & suivant aspect et pousse pour les barrières physiques) si pas encore positionnés vous pouvez encore le faire mais vous aurez plus de dégâts vu que population de larves en hausse actuellement.. : Traitements préventifs à base d'[argile kaolinite calcinée](#) (20kg/ha) ou purins de fougères, à 10% du volume de bouillie, plus d'infos [cliquez ici](#).

↓ En images...



Chenille, non identifiée



Dégât *Zygina rhamni*



Juvenile de cochenille & Oidium



Oïdium sur baies



Larve CV, ébauches d'ailes visibles, stade avant adultes



Papillon Myrtil



Dégâts Cicadelle verte



Maladies du bois : Esca/BDA



Zygoptères,, non identifié



Pontes écloses sur baies, à priori punaises



POUR ALLER PLUS LOIN...

Les informations ci-dessous ne sont valables que dans le respect des bonnes pratiques agronomiques et biologiques respectueuses du sol et de la plante, en intégrant autant que possible l'approche globale de son vignoble.

Préparations de phytothérapie et/ou biodynamie à utiliser actuellement

📄 Téléchargez [l'article phytothérapie](#) et cliquez sur lien (en vert) pour les [fiches par plante](#), ou demandez-les à vos techniciens

[Ortie](#) [Prêle](#) [Reine des prés](#) [Ecorce de Chêne](#) [Consoude](#) [Saule](#) [Bourdaïne](#) [Pissenlit](#) [Voir Bulletins Précédents](#)

Fougères

En Purin à 10 %, Préfère la fougère figle (*Pteridium aquilinum*), à défaut la fougère mâle (*Dryopteris filixmas*). Action Insectifuge. Est utile contre les cicadelles vertes à condition de renouveler vos traitements tous les 8-10 jours maximum, sinon pas d'efficacité. Ce sont les feuilles (frondes) que l'on prépare en purin. (1Kg de feuilles fraîches ou 100 g de sèches dans 10 litres d'eau). [A renouveler tous les 08-10 jours pour être efficace.](#)

Achillée

En Tisane (10%), on utilise la plante entière, Riche en Soufre, Sucre & Potasse. Aide à lutter contre la coulure & favorise la floraison. Contient également des huiles volatiles & de l'acide Salicylique, qui permettraient la réduction des doses de Soufre. [Intéressante en ce moment pour rafraîchir les vignes et l'aider à mieux supporter fortes températures.](#)

Camomille

En Tisane (10%), on utilise les fleurs seulement, riches en soufre, calcium & potassium. Elles ont un rôle de régulation, en préventif et en accompagnement de la vigne pour de nombreuses maladies (notamment mildiou).

Valériane

Plante riche en silice et liée au phosphore. Possibilité également d'utiliser préparation 507, diluée, dynamisée ou non (10-20 mn). [Utile en ce moment pour aider la vigne à compenser les stress induit par la rogneuse, effeuilleuse, etc.](#) Peut éventuellement être associée à la consoude.

501

Possible de reprendre sur totalité des parcelles (sauf vignes chétives et/ou grêlées) : Suivant la météo à venir, une ou plusieurs (*n'hésitez pas à répéter application en cas de fortes attaques*) applications jusqu'à la vendange, notamment pour renforcer la plante et stimuler ses défenses suite aux conditions météo (forte amplitude thermique, manque de luminosité et de chaleur, **présence de maladies et notamment Mildiou**). Possibilité d'ajouter quelques gouttes de valériane (507), en début de dynamisation. **Ne pas utiliser sur des vignes chétives.** Plus d'infos : [Cliquez Ici](#). Plus on s'approchera de la Véraison plus la 501 aura des impacts sur la maturation des raisins et leurs qualité organoleptiques.



LA POSITION DE LA LUNE

Prendre en compte la position de la lune dans mes travaux :

Lune montante jusqu'au **01/08**
et descendante jusqu'au **15/08**

Lune croissante jusqu'au **19/08**
et décroissante jusqu'au **04/08**

Pour repousse plus lente tondre les
couverts en jours fleurs ou racines en :

Lune descendante : **01-02;08;10-11/08**



Période favorable aux préparations
préventives des maladies **24-27/08**



Période favorable aux préparations
préventives des insectes **01-03/08**



Période favorable limitant les
germinations des adventives :
travail sous le rang **08-11/08**



Prochains nœuds lunaires **09/08 à 03h**



Prochain périgée **21/08 à 07h**

Éviter le travail des sols
et de la plante pendant
les nœuds lunaires (2
par mois) et la Lune en
périgée (1 par mois).

N'hésitez pas à contacter
votre technicien.ne-
conseil pour toute
information
complémentaire.

CALENDRIER BIODYNAMIQUE ↓

Dates	Mer 31/07	Jeu 01/08	Ven 02/08	Sam 03/08	Dim 04/08	Lun 05/08	Mar 06/08
Jour							
Dessous rang							
Inter rang							
Tonte couvert							
Rognage / Epamprage / Effeuilage							

Très favorable
↓
Très défavorable

Jour fruit
 Jour racine
 Jour fleur
 Jour feuille

Le soleil est dans la constellation du Cancer et y restera jusqu'au 10/08 ou il entrera dans celle du Lion.

Cueillette des plantes pour tisanes et préparations biodynamiques : se réalise au stade tout début floraison de la plante, le matin, par très beau temps en évitant les jours feuilles et le périgée et en favorisant les jours fleurs et l'apogée. Évitez aussi les bords de route très fréquentés ou trop pollués par l'activité humaine ou agricole. Pour les plantes à faire sécher, préférez la lune décroissante ET montante.

Note concernant la biodynamie : il faut d'abord respecter et maîtriser les règles de l'agronomie, de l'agriculture biologique et seulement ensuite la biodynamie peut apporter un plus à votre domaine et à vos vins. C'est pourquoi nous conseillons de se concentrer sur les fondamentaux cette année, le temps d'acquiescer tout le matériel nécessaire et de mettre les vignes au propre, une fois cela fait on pourra envisager une évolution sereine vers la biodynamie.

▶ Plus d'infos sur [la mise en œuvre de la biodynamie](#)

▶ Plus d'infos sur [l'approche du sol en biodynamie](#)

← [Retour au sommaire](#)



FOCUS TECHNIQUE

Point Stratégie : Quand Basculer ?

De quoi s'agit-il ? En vigne on applique 2 stratégies différentes :

- **Du débourrement à Fermeture de la Grappe = Stratégie, accompagnement de la pousse ! Le lessivage est limite secondaire... C'est la stratégie qui concentre le plus de traitements.**
- **De fermeture de la grappe à maturité : Stratégie « Lessivage », on attend que le dernier traitement ait été lessivé ET de nouvelles pluies pour renouveler un traitement. C'est la stratégie qui permet de limiter le nombre de traitements.**

Rappel sur le basculement de stratégie : Si la vigne atteint sa surface foliaire & surface grappes maximum ; et que les vignes sont saines (cette année, cela va être le point critique pour de nombreuses parcelles, avec le fait que de nombreux entre cœurs sont déjà bien contaminés, alors que pas assez poussés pour être éliminés par les rognages...) : Si ET Seulement si, ces 2 conditions sont réunies : On peut basculer de stratégie : c'ad, On arrête de suivre la pousse & on renouvelle en fonction du lessivage. IL EST IMPERATIF DE MAINTENIR LA SURVEILLANCE, notamment sur le Black Rot & l'Oïdium avec cette stratégie.

Objectif : Maintenir le Feuillage Sain le Plus Longtemps possible.

L'objectif des derniers traitements au cuivre est de maintenir le feuillage sain le plus longtemps possible, d'une part pour assurer une bonne maturité des baies & d'autre part afin de permettre aux bois d'aouter correctement et de permettre une bonne mise en réserve pour 2025.

ATTENTION aux délais d'utilisation avant récolte (généralement de 21 jours en moyenne il peut aller jusqu'à 1 mois suivant les formulations commerciales, bien vérifier avant utilisation). Le cuivre en plus de protéger les feuilles du mildiou mosaïque, permet de limiter la formation des cléistothèces (forme de conservation hivernale de l'oïdium).

C'est actuellement trop tôt pour ne pas traiter l'ensemble du palissage, sauf Verjus, cépages résistants précoces voir éventuellement parcelles précoces pour pétillant et/ou crémant.

A partir de mi-véraison : Les traitements seront dirigés sur le haut du feuillage, et la protection sur grappe peut être stoppée (sauf sur des parcelles très attaquées qui ne seraient pas au moins à mi véraison et qui risqueraient d'être vendangées tardivement, ainsi que des parcelles présentant des symptômes réguliers d'oïdium et ou mildiou récent & actif).

Les nouvelles pousses qui pourraient être contaminées par la pluie seront éliminées avec la rogneuse, si les parcelles ont bien acquis leur palissage maximum et que tout ou au moins une large majorité des entre-cœurs, sont sortis et peuvent être éliminés par la rogneuse, sans créer des blessures sur les grappes.

En cas d'apparition d'oïdium, on pourra effectuer un soufre fleur en poudrage, à 20 Kg/ha, qui a de bons effets curatifs sur les tout 1^{ers} symptômes. Si parcelle avec historique important, et que vous ne souhaitez pas traiter préventivement avec pulvérisateur, possible de réaliser poudrage, même dose mais avec un soufre « Trituré » (moins effet choc, mais rémanence plus importante).

Parcelles avec symptômes d'Oïdium / Black Rot marqués : Augmenter la dose de soufre pur à 6-8 Kg. Suivant année, historique, etc. à partir de fermeture de la grappe, suivant état phytosanitaire, niveaux de risques, on pourra réduire, sur de nombreuses parcelles. Pour cette année il est trop tôt pour décider arrêt soufre, mais à voir d'ici 10-15 jours, vu faibles niveaux actuels du Black Rot et de l'Oïdium.

Note sur les baies millerandées : Attention aux baies millerandées, qui vont rester vertes plus longtemps et se développer plus lentement, donc rester très sensibles à l'Oïdium et au Mildiou (Actuellement, forte sortie sur ces organes : Faciès Rot Gris, sporulant), maintenant ainsi un inoculum important et pouvant se retrouver dans la vendange. Ce phénomène est très marqué cette année sur de nombreuses parcelles ; Il faut maintenir la vigilance (sans s'alarmer).

Jusqu'en fin de saison : Suivant évolution des symptômes sur le haut du feuillage, privilégiez un rognage court (de manière à éliminer un maximum de feuilles contaminées & à favoriser l'émergence de nouvelles pousses dans un environnement sain ; suivant la marge qu'il vous restera vu certains rognages précoces & serrés souvent déjà opérés cette année !! **Attention à rogner, dès premier passage, assez haut par rapport dernier fil (suivant votre palissage) afin de garder une marge de manœuvre, en fin de saison. En fin de saison :** Attention à ne pas rogner des bois aoûtés !!

RAPPEL : Jusqu'à fermeture de la grappe /1^{ers} rognage – palissage maximum, la PRIORITE sera l'ACCOMPAGNEMENT de la POUSSE et NON LE LESSIVAGE ! Traitez toujours : Avant la pluie ET au plus proche de la pluie, de manière à couvrir au maximum la pousse. Attention certaines parcelles, notamment celles peu poussantes ou celles très attaquées par le mildiou, risquent de : ne pas atteindre ces 2 caractéristiques et/ou présenter des dégâts très importants ; sur ces dernières il faudra continuer d'accompagner la pousse. Si parcelles où la vendange est déjà fortement compromise, limiter les charges et se focaliser à maintenir le feuillage sain pour permettre un bon aoûtement des bois, une bonne mise en réserve et pouvoir commencer 2025 sur de bonnes bases !

Pour plus de renseignements, n'hésitez pas à contacter vos technicien.ne.s !



FOCUS TECHNIQUE

Mildiou : Symptômes sporulants sur grappe desséchée & Pression constante sur la pousse



Maladies du Bois : Black Dead Arm (B.D.A) Forme Lente



Elle arrive tout doucement... : La Véraison !!!





FOCUS TECHNIQUE

Perforations Eudémis...



Chenilles d'Eudémis :



Interprétation de la pression maladie selon le modèle Promété et Décitrait

Station	Black Rot	Mildiou	Oïdium
Zone Bergerac · Pécharmant · Rosette	 Le risque de contamination est moyen selon l'OAD. Pas de risque de splashing annoncé.	 Le risque est en baisse mais reste élevé en cas de pluies. Les OAD prévoient un risque important de contamination primaire et secondaire. Jeudi le risque sera plus élevé en raison d'un pic d'humidité.	 Le risque de contaminations est stable, et il reste faible à moyen selon l'OAD. Attention toutefois car on observe quelques symptômes sur grappes dans le vignoble.
Zone Monbazillac			
Zone Saussignac			
Zone Montravel			
Zone Colombier · Conne de Labarde			

Risque de projection prévu par Promété

Pas de risque de « splashing » annoncé cette semaine.



Black Rot



Mildiou



Oïdium

Prévisions météo à une semaine, par secteur

Précipitations en mm

0	< 4	< 15	> 15
---	-----	------	------

8Dates	Mer 31/07		Jeu 01/08		Ven 02/08		Sam 03/08		Dim 04/08												
	Matin	Après-midi	Matin	Après-midi	Matin	Après-midi	Matin	Après-midi	Matin	Après-midi											
	Temp. (C)	Pluv. (mm)	Temp. (C)	Pluv. (mm)	Temp. (C)	Pluv. (mm)	Temp. (C)	Pluv. (mm)	Temp. (C)	Pluv. (mm)											
Zone Bergerac · Pécharmant · Rosette	2 5	-	37	-	19	-	32	-	18	-	28	-	17	-	29	-	1	5	-	31	-
Zone Monbazillac	2 5	-	37	-	19	-	32	-	18	-	28	-	17	-	30	-	1	5	-	31	-
Zone Prigonrieux	2 5	-	37	-	19	-	31	-	19	-	28	-	16	-	29	-	1	7	-	31	-
Zone Montravel	2 5	-	37	-	19	-	31	-	19	-	29	-	16	-	29	-	1	7	-	32	-
Zone Colombier · Conne de Labarde	2 3	-	35	-	20	-	31	-	17	-	29	-	15	-	28	-	1	6	-	29	-

Fenêtres de traitement par Promété

Possibilité de traiter

oui	<	<<	non
-----	---	----	-----

Dates	Mer 31/07		Jeu 01/08		Ven 02/08		Sam 03/08		Dim 04/08	
	Matin	Après-midi	Matin	Après-midi	Matin	Après-midi	Matin	Après-midi	Matin	Après-midi
BERGERAC										

⬇ Si le projet vous intéresse, n'hésitez pas à contacter **Alexandre Bannes** : a.bannes@agrobioperigord.fr · 06 07 72 54 36

← [Retour au sommaire](#)



HISTORIQUE - RÉSEAU DE SURVEILLANCE

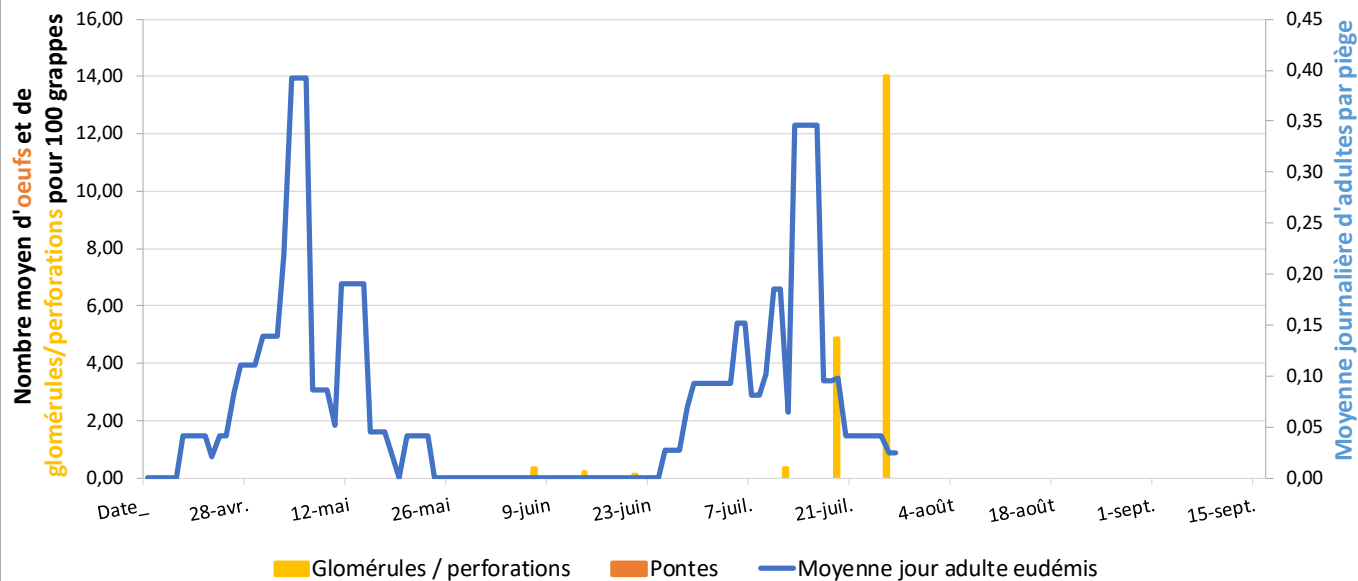
Données issues du réseau de piégeage et de surveillance d'AgroBio Périgord

Données mises à jour le : 30/07/2024

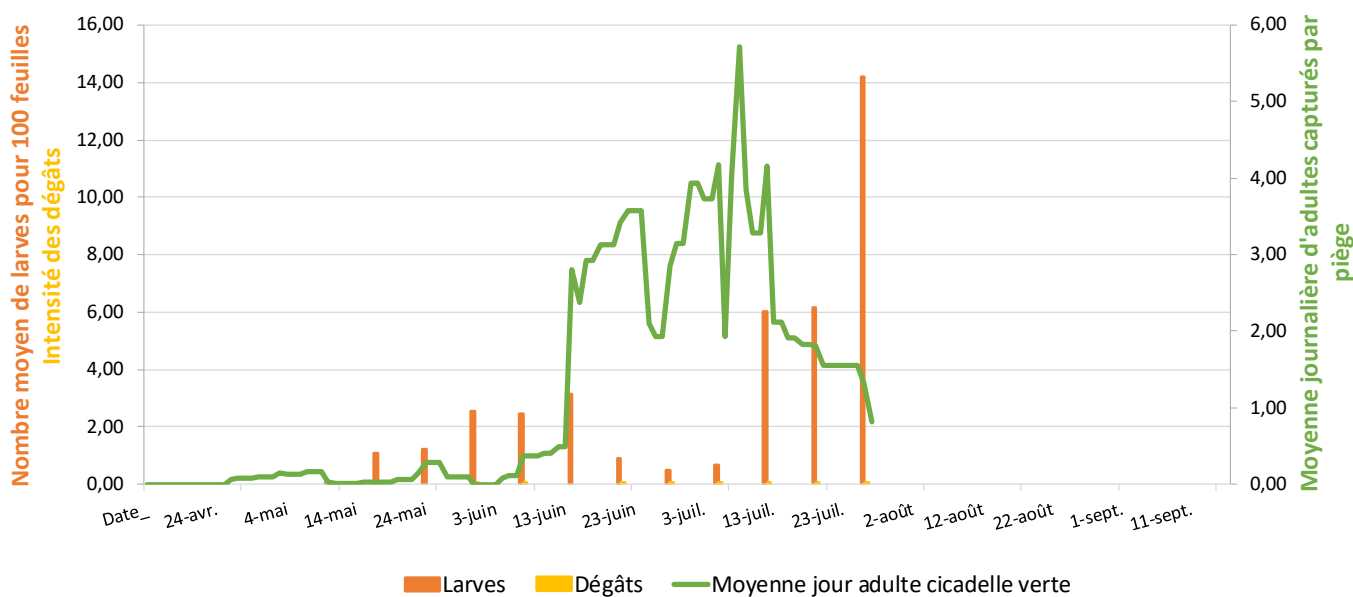
12 Participants, 23 pièges pour 2024

La synthèse du réseau de surveillance 2023 est disponible [ici](#) !

Evolution du Réseau de Surveillance 2024 : Eudémis



Evolution du Réseau de Surveillance 2024 : Cicadelles Vertes



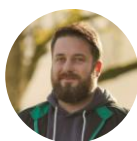
RETOURS SUR LES DERNIÈRES ANIMATIONS

Retour sur la dernière réunion bout de chai sur les vins de macérations et grappes entières:

Mercredi 17/07 à 17h les viticulteurs se sont retrouvés au Château Combrillac entre deux traitements pour une dégustation autour des vins de macération en grappes entières et des différentes variantes de macération carbonique. On a ainsi dégusté les vins du domaine, ainsi que ceux de la Robertie, du Château le Payral, des vignobles Prouillac ainsi qu'un vin mystère d'Irouléguy. Après nous avoir fait visiter leur chai, nous avons parcouru un panel très diversifié de vins issus de macération de grappes entières en blanc et en rouge.



NOUS CONTACTER



Coordination du pôle :
OptiVitis · Cépages
résistants · RESAQ Vitibio
et RESAQ Ferti ·
Expérimentation lutte
contre les maladies
cryptogamiques

a.bannes@
agrobioperigord.fr
06 07 72 54 36



Flavescence Dorée
(protocole et essais),
Agroforesterie,
Biodiversité Sauvage

j.ong@
agrobioperigord.fr
06 82 87 99 63



Réseau de surveillance ·
Conseil et formations
tailles-greffage-curetage
· Réseau DEPHY-
ECOPHYTO

c.maisonneuve@
agrobioperigord.fr
07 88 02 29 38



Conseil et formations bio
biodynamiques ·
Coordination
expérimentations ·
Réfèrent viticulture
biologique pour la FNAB
et l'ITAB

e.maille@
agrobioperigord.fr
06 87 58 48 50

NOS PARTENAIRES RÉSEAU



NOS RÉSEAUX SOCIAUX

[YouTube](#)

[Groupe Facebook Viti AgroBio Périgord](#)

Renouvelez votre adhésion 2024

Cliquer ici
pour adhérer
en ligne

AgroBio Périgord est votre **association locale de développement de la bio**, votre adhésion et votre soutien sont **essentiels** à la vie de notre réseau de plus de **650 adhérents** !

Ou télécharger le [bulletin d'adhésion papier](#)

Note : sur présentation de votre justificatif d'adhésion, VBNA (Vignerons Bio de Nouvelle-Aquitaine) applique une remise de 40 € à votre cotisation !



• **AGROBIO PÉRIGORD** •

Les Agriculteurs **BIO** de Dordogne

AgroBio Périgord
Pôle Bergerac (viticulture)
AgroBio Périgord Antenne Viticole
Pôle viticole, Z.A. Vallade
24100 Bergerac

Cette action est réalisée grâce à nos adhérents.

Avec le soutien financier de :

