

FICHE DE PRÉSENTATION D'UN FONDS IMMOBILIER

JUMILHAC-LE-GRAND - Dossier n° XA 24 21 0306 01

SITUATION GÉOGRAPHIQUE DU FONDS

COMMUNE(S)	JUMILHAC-LE-GRAND
CANTON	THIVIERS
DÉPARTEMENT(S)	DORDOGNE
ACCÈS	Cf. plans ci-joints (Orthophoto et Scan 25)
RESPONSABLE EN CHARGE DU SUIVI DE L'OPERATION FONCIERE	ROBERT DESCHAMPS Laurie Tél : 06.08.06.94.67 Courriel : l.robortdeschamps@saferna.fr

DESCRIPTIF DU FONDS

SUPERFICIE TOTALE	14 ha 42 a 54 ca
DOCUMENT URBANISME	Zone non constructible de la carte communale sur la commune de JUMILHAC-LE-GRAND
DESCRIPTION	Propriété à vocation d'élevage comprenant maison d'habitation, « gîte », chèvrerie, dépendance en pierre. Le foncier se répartit en terres et prés bien groupés.
BÂTIMENT (S)	Bâtiments d'habitation et d'exploitation ensemble
CONDITIONS PARTICULIERES	Vente liée et indissociable à référence XA 24 22 0233 01 publiée concomitamment.
SITUATION LOCATIVE	Libre : le propriétaire étant l'exploitant, le bien sera vendu libre.
DROITS À PRODUIRE	La vente emporte transfert des droits à paiement de base, sous réserve de l'acceptation par l'administration des clauses déposées.
RÉSERVES ET SERVITUDES	CHASSE : La Chasse a été mise à disposition à l'ACCA de la commune.
INFORMATIONS COMPLEMENTAIRES	: La production issue de l'acquisition relève pour tout ou partie de l'agriculture biologique (En AB depuis 2012)

PRIX INDICATIF DE VENTE/ OU LOCATION DU FONDS

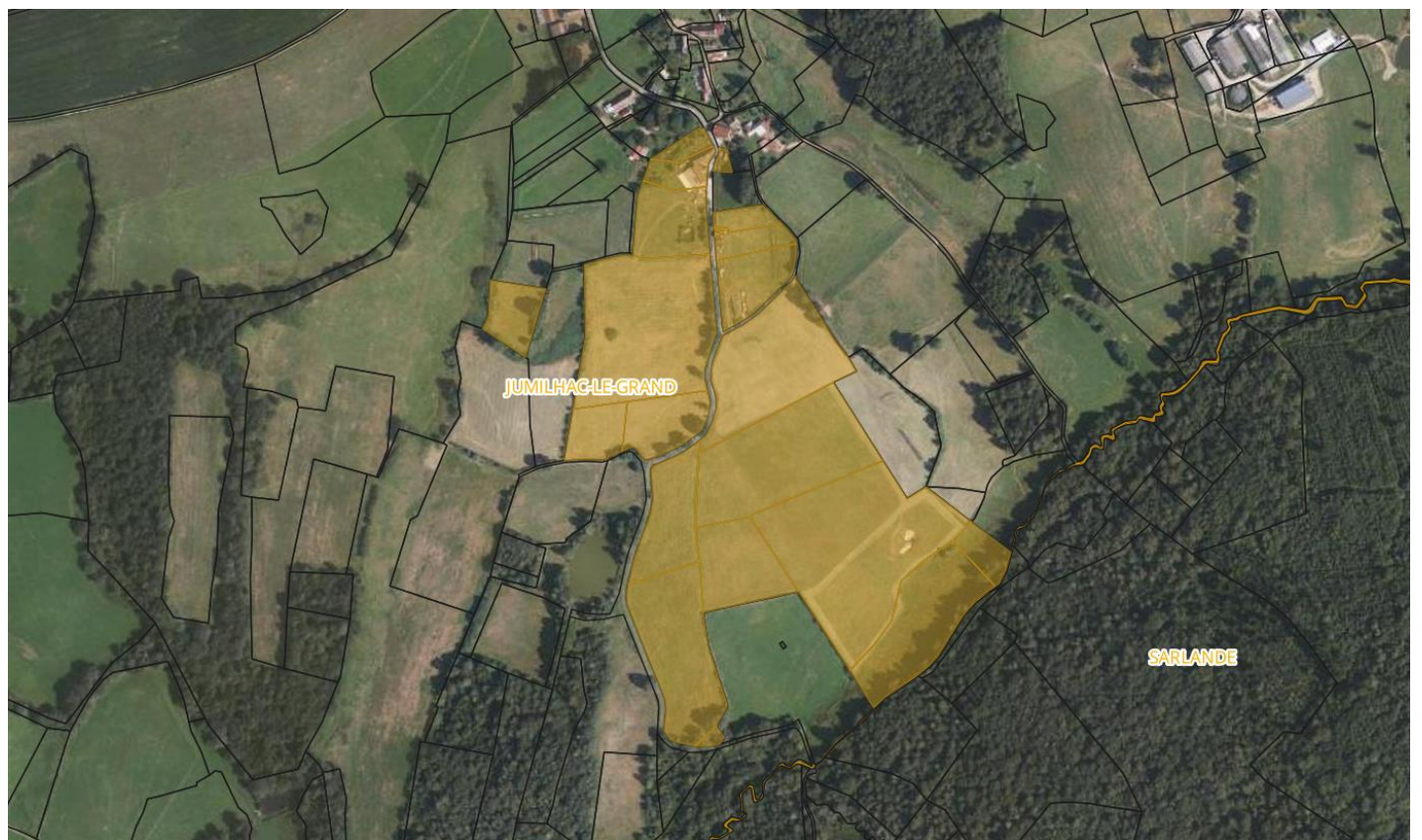
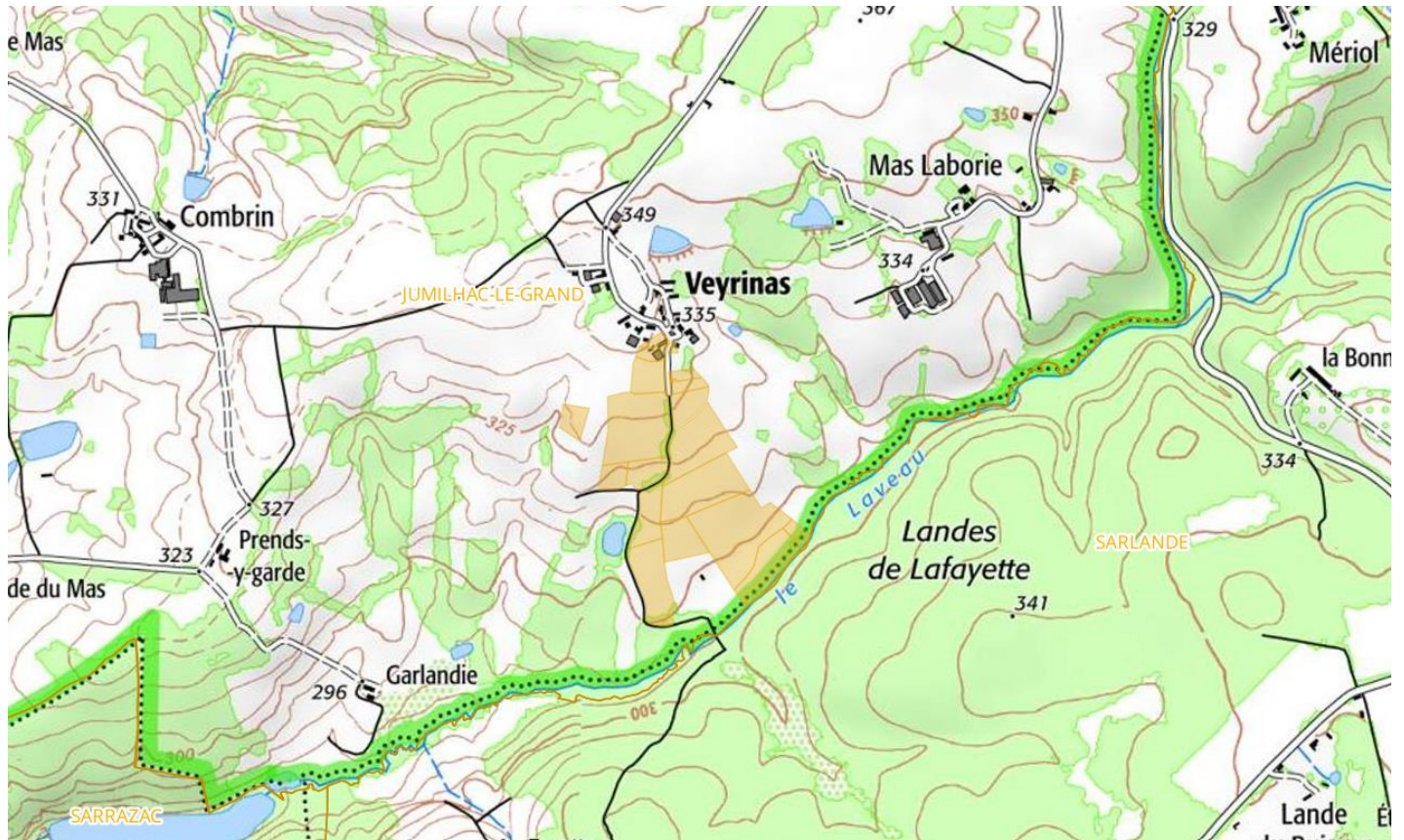
Les biens objets du présent dossier sont vendus (en un ou plusieurs lots) par la SAFER au prix total de **250 000,00 € (DEUX CENT CINQUANTE MILLE EUROS)** en ce inclus :

- le foncier
- les bâtiments (à usage d'habitation et d'exploitation)

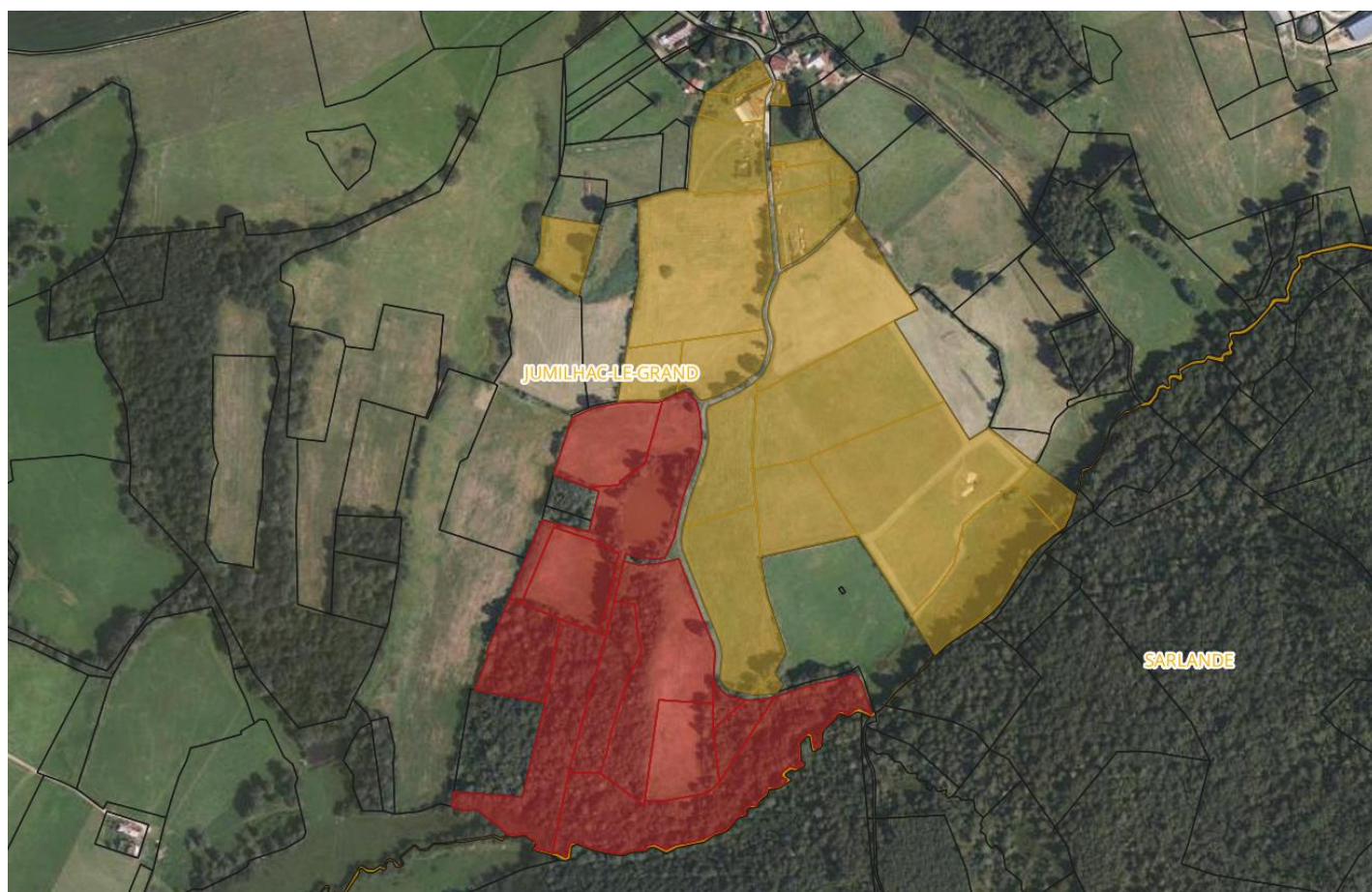
A ce prix viendront s'ajouter à la charge de l'attributaire, les frais et débours SAFER, les frais notariés selon la fiscalité relative aux attributions de la SAFER.

En fonction de votre demande, le prix de cession des biens vous sera communiqué par le responsable du dossier lors d'un échange avec ce dernier.

DESCRIPTION COMPLEMENTAIRE (photo, plans...)



Vente liée à des parcelles contigues dossier XA 24 22 0233 01, plan global :



DESIGNATION CADASTRALE DU FONDS

Surface sur la commune de JUMILHAC-LE-GRAND : 14 ha 42 a 54 ca

Lieu dit	Section	N°	Anc. n°	Div	Subdiv	Surface	NC	NR
VEYRINAS	BR	0044				34 a 63 ca	T	P
VEYRINAS	BR	0064				10 a 90 ca	P	AG
VEYRINAS	BR	0065				21 a 10 ca	S	S
VEYRINAS	BR	0066				3 a 56 ca	S	S
VEYRINAS	BR	0076				1 ha 10 a 50 ca	P	P
VEYRINAS	BR	0079				1 ha 64 a 48 ca	T	T
VEYRINAS	BR	0080				1 ha 45 a 50 ca	T	T
VEYRINAS	BR	0081		F1		12 a 00 ca	T	VE
VEYRINAS	BR	0081		F2		34 a 60 ca	T	T
VEYRINAS	BR	0082		F1		6 a 50 ca	T	VE
VEYRINAS	BR	0082		F2		14 a 40 ca	T	T
VEYRINAS	BR	0083				50 ca	S	S
VEYRINAS	BR	0084		F1		2 a 00 ca	T	VE
VEYRINAS	BR	0084		F2		11 a 77 ca	T	T
VEYRINAS	BR	0085				56 a 40 ca	T	P
VEYRINAS	BR	0086				2 ha 04 a 00 ca	P	P
VEYRINAS	BR	0087				32 a 51 ca	P	P
VEYRINAS	BR	0088				47 a 60 ca	T	P
VEYRINAS	BR	0089				67 a 20 ca	T	T
VEYRINAS	BR	0090				71 a 09 ca	T	T

Lieu dit	Section	N°	Anc. n°	Div	Subdiv	Surface	NC	NR
VEYRINAS	BR	0093				3 a 30 ca	BT	BT
VEYRINAS	BR	0098				1 ha 21 a 60 ca	T	T
VEYRINAS	BR	0158	0077			2 ha 46 a 40 ca	T	T
VEYRINAS	BR	0161	0075			20 a 00 ca	P	P

Total surface : 14 ha 42 a 54 ca

OBSERVATIONS

Le responsable du dossier, ROBERT DESCHAMPS Laurie, échangera avec chaque candidat, à la suite de l'envoi du présent dossier et est à leur disposition pour tout renseignement complémentaire.

Si vous présentez un projet agricole ou forestier, vous pouvez localiser sur les plans IGN :

- Le parcellaire que vous exploitez ou dont vous êtes propriétaire, par rapport à celui proposé à la vente/ ou à la location par la SAFER
- Votre siège d'exploitation

Nous vous prions de bien vouloir nous transmettre ce plan avec votre dossier de candidature ou le remettre au conseiller foncier lors de l'échange.

RETOUR DES DOSSIERS COMPLÉTÉS ET SIGNÉS IMPÉRATIVEMENT AVANT LE 17/02/2023.