



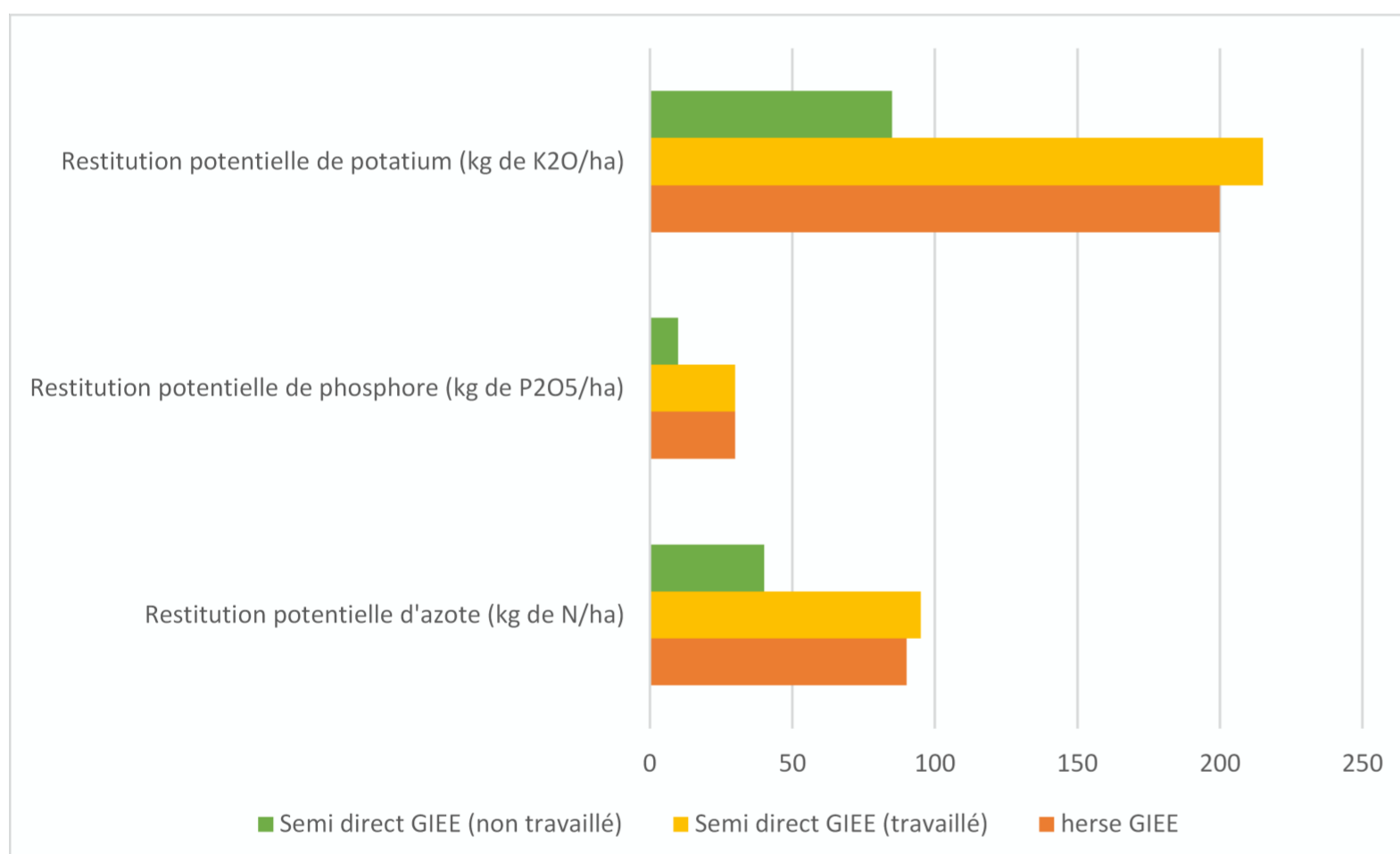
• **AGROBIO PÉRIGORD** •
Les Agriculteurs **BIO** de Dordogne

Semoir du GIEE

SEMOIR VITICOLE D'ENGRAIS VERTS

- **BASE DU SEMOIR** : modèle Antoine Pignier avec modification de l'Atelier Paysan
- **COÛT** : 5000€€
- **CARACTERISTIQUES** : trémie 120 L à 9 descentes, dispositif de bavette, rouleau cage, roues tasseuses, dispositif de dents pour semer en semi-direct (démontable pour semer dans rang travaillé)
- **SEMENCES** : tout type de semences
- **VITESSE D'AVANCEMENT** : 3 km/h
- **MELANGE** : Avoine noire, Trèfle incarnat, Moutarde blanche, Vesce, Féverole, Colza fourrager
- **UTILISATION** : démonstration et semis chez 3 vignerons (environ 50 ha)

AVANTAGES	INCONVÉNIENTS
Facilité de réparation	Rouleau peu adapté
Polyvalence : semi direct et sol travaillé	Changement de configuration
Ecartement variable : 2 à 3 m	





• **AGROBIO PÉRIGORD** •
Les Agriculteurs **BIO** de Dordogne

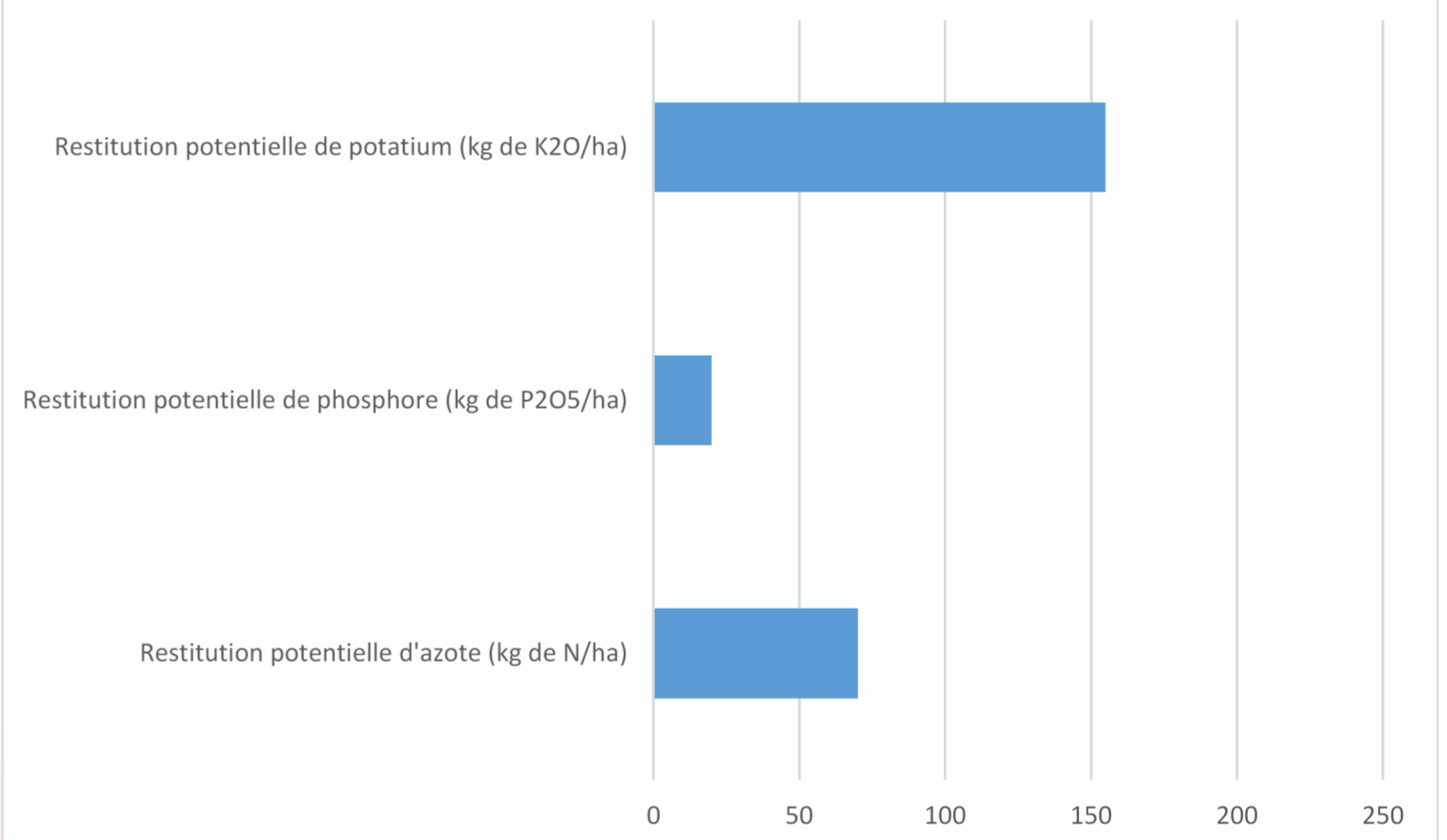
SEMOIR VITICOLE D'ENGRAIS VERTS

- **COÛT** : 4122 € montage inclus
- **CARACTERISTIQUES** : double trémie Delimbe afin de séparer les graines (grosses/petites/en surface/en terre), roue avec DPA, râteau, rouleau, jeu de calibreuses de graines, système de soufflerie pour la propulsion des graines
- **PARTICULARITES** : semoir à l'avant du tracteur et rouleau à l'arrière
- **SEMENCES** : tout type de semences
- **VITESSE D'AVANCEMENT** : 5-6 km/h
- **MELANGE** : féverole et avoine
- **UTILISATION** : semis de 40 ha en 2017



AVANTAGES	INCONVÉNIENTS
Bon rapport qualité/prix	Calibreuses de graines, avoir tout le jeu Delimbe
Positionnement à l'avant idéal	Tuyaux de graines pas assez transparent
	Nettoyage des graines

semoir Castaing (Delimbe double/avant)



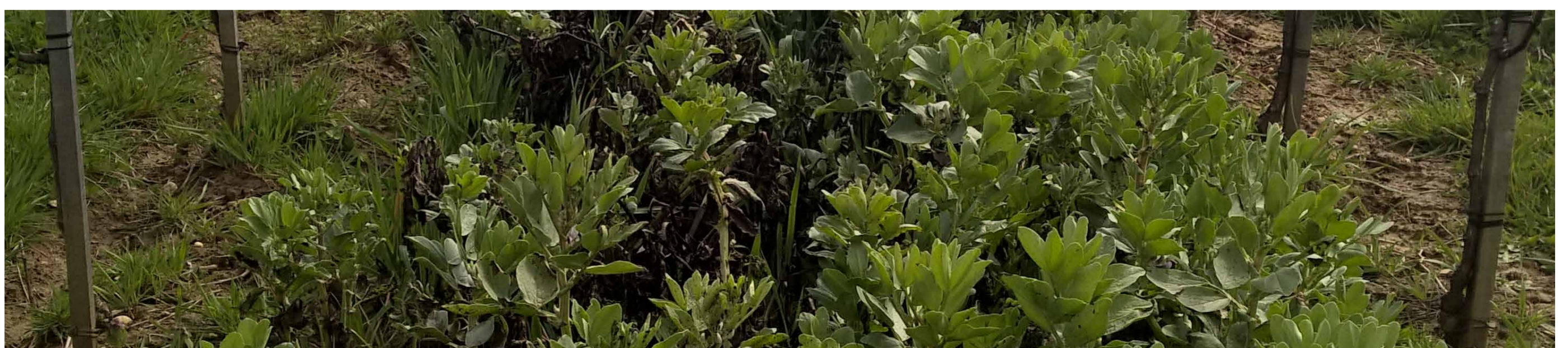
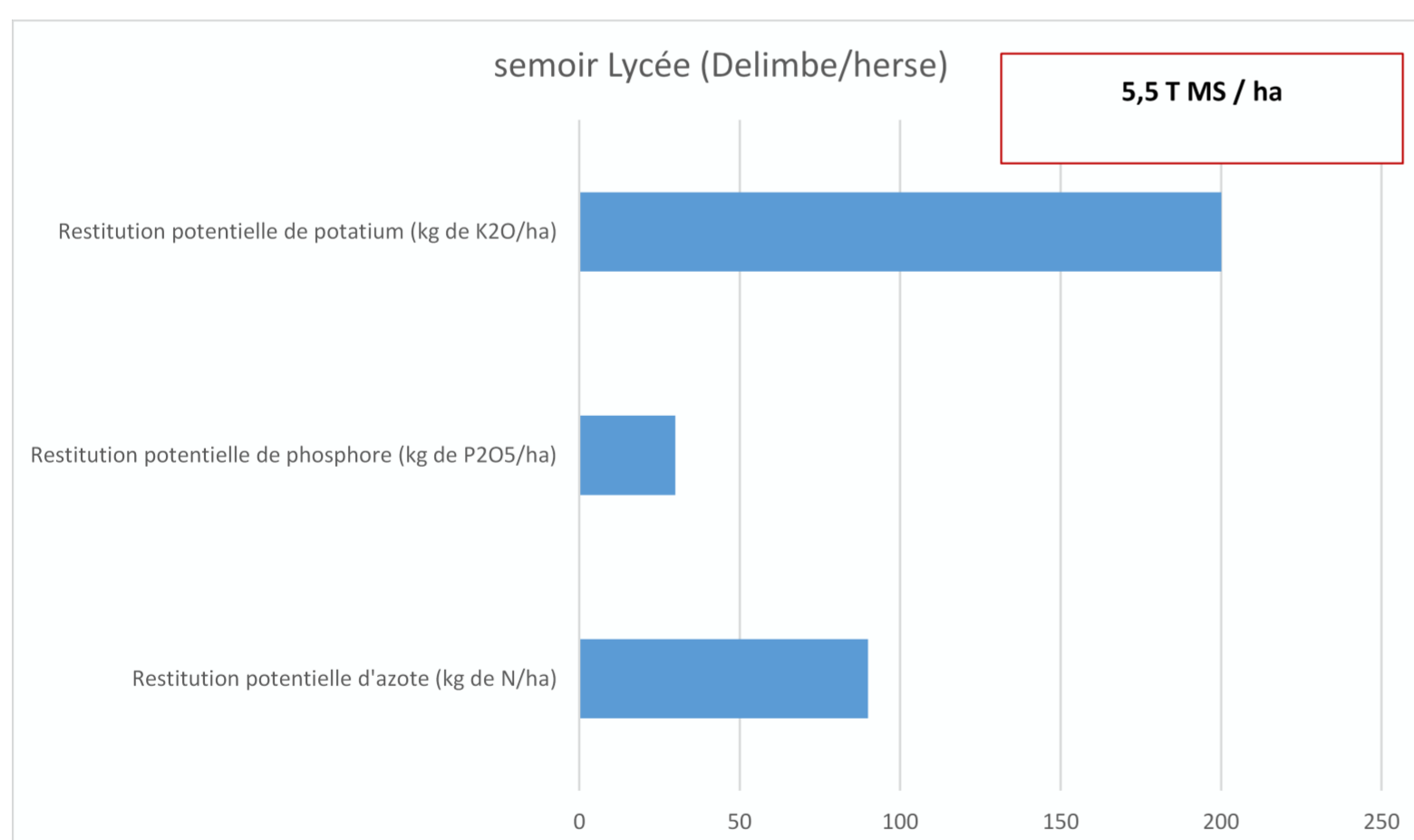


• **AGROBIO PÉRIGORD** •
Les Agriculteurs **BIO** de Dordogne

SEMOIR VITICOLE D'ENGRAIS VERTS

- **BASE DU SEMOIR** : trémie Delimbe sur herse rotative
- **COÛT** : trémie et herse rotative : 1200€
+ coût du montage : 1000€
- **SEMENCES** : tout type de semences hétérogènes pour gestion des canule (7 canules)
- **VITESSE D'AVANCEMENT** : 3 km/h
- **UTILISATION** : 1 saison (test en parcelle le 6 septembre 2017), 3 ha en engrais verts et 7 ha en couverts végétaux
- **DOSE** : en plein
- **MELANGE** : Avoine noire, Trèfle incarnat, Moutarde blanche, Vesce, Féverole, Colza fourrager
- **PERSPECTIVES** : changement du rouleau à grille pour rouleau plein pour un meilleur tassement

AVANTAGES	INCONVÉNIENTS
Bonne profondeur de semis	Rouleau tasse mal le sol : effet de vague
Semis régulier sur la ligne	Problème électrique : arrêt de semis
Facile à étalonner et à utiliser	Choix des canules en fonction de la taille des graines.
Coût raisonnable en comparaison avec prix constructeur	
Absence de blocage des graines	



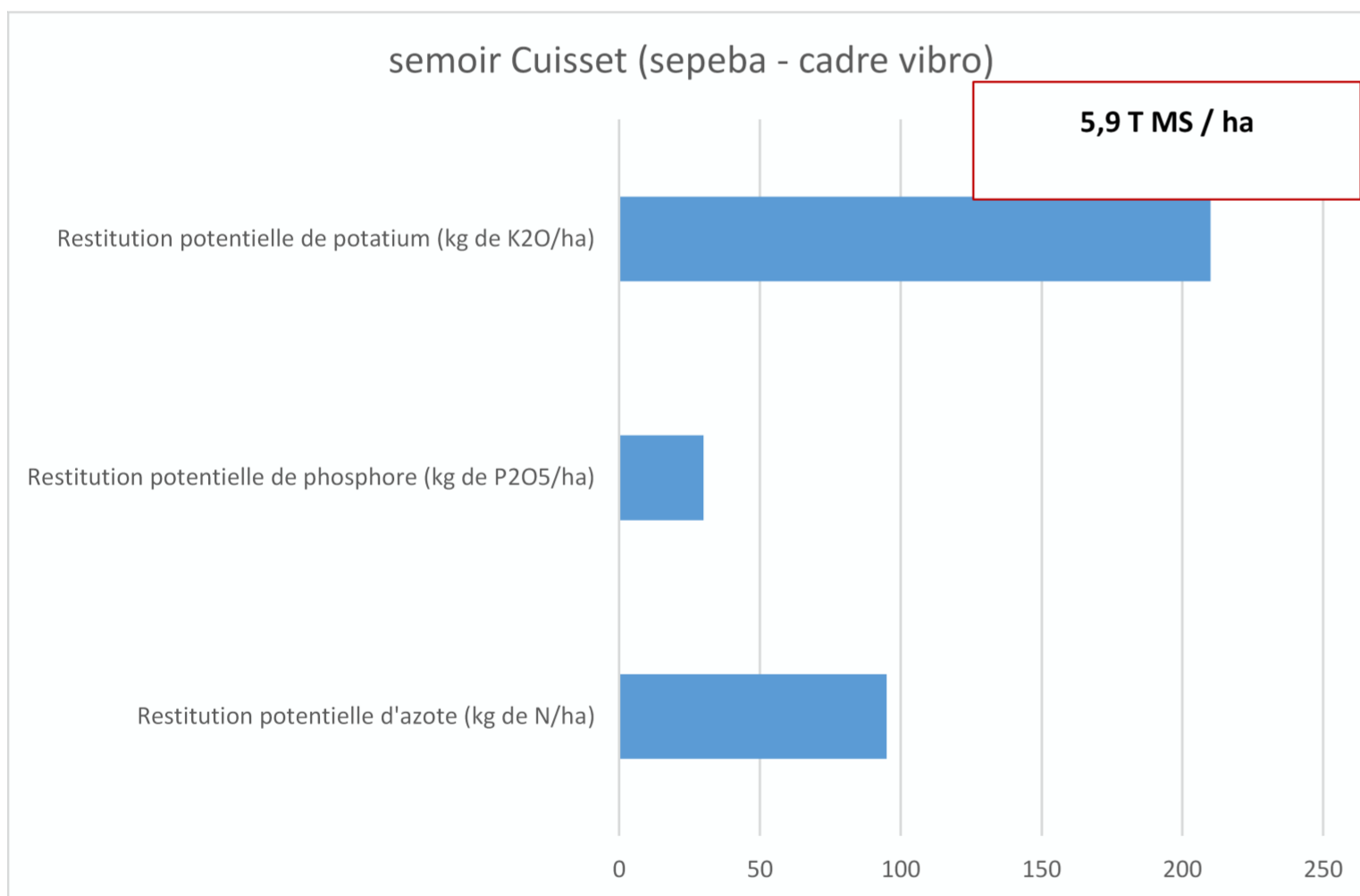


• **AGROBIO PÉRIGORD** •
Les Agriculteurs **BIO** de Dordogne

Château les Miaudoux - Les Miaudoux - 24240 SAUSSIGNAC

SEMOIR VITICOLE D'ENGRAIS VERTS

- **BASE DU SEMOIR** : SEPEBA / Viti Meca
- **COÛT** : SEPEBA /VITI MECA et trémie 200 L : 2665€
+ quincaillerie, boulonnerie et vigneronne récupérée
Rouleau pour réappuyer les graines et aplanir le sol (réalisé dans le cadre de la formation Atelier Paysan) : 300€
- **MONTAGE** : 1 journée de travail + temps d'ajustement et réglage de l'outil
- **SEMENCES** : tout type de semences notamment mélange moutarde / féverole
- **VITESSE D'AVANCEMENT** : 1ha/h en semant tous les rangs de vignes (vignes à 2 m)
- **UTILISATION PAR LE VITICULTEUR** : 3 campagnes de semis sur 25 ha de vignes
- **DOSE** : 350 kg/ha
- **MÉLANGE** : 90 kg de féverole, 100 kg d'avoine, 90 kg de triticales, 5 kg de colza fourrager, 20 kg de pois, 15 kg de vesce, 3 kg de moutarde



« J'ai choisi une vigneronne pour son cadre facile et rapide à modifier. J'ai choisi un semoir Sepeba avec régulateur de débit électrique pour son adaptabilité à de nombreuses situations. J'ai choisi des dents de vibro pour un enfouissement léger des graines, son action de nettoyage et d'aération de sol. C'est un outil "passe partout" à condition d'avoir un sol relativement sec et bien broyé ou nu. »



AVANTAGES	INCONVÉNIENTS
Modèle simple d'utilisation	Risque de bouchage si semences pas propres
Bonne capacité de trémie	
Réglage débit facile	Risque de bouchage des dents du vibro si sol pas assez propre
Adapté à tout type de graines	
Peu d'entretien	Rouleau s'encrasse et se remplit de terre si sol trop humide → modification du rouleau en rouleau lisse avec décroqueur
Travail superficiel du sol	
Bonne capacité de recouvrement des graines et de tassement	