



Matthieu, Joseph & Gaëlle Naulin

GAEC des *Délices*

24380-ÉGLISE-NEUVE  
DE VERGT



## FERME BIO EN PETITS FRUITS AU PAYS DE LA FRAISE

La ferme est située dans le Périgord Blanc, au cœur de la production fraisicole du canton de Vergt.

C'est en 1974 que Joseph reprend l'exploitation familiale de 20,5ha, orientée vers la production de bovins lait. Parce qu'il souhaite un «changement de vie», Joseph arrête la production laitière en 1982 et met en place une production de bovins viande ainsi qu'une production de fraises, en complément. En 1987, la ferme subit un incendie important qui détruit une partie des bâtiments et du matériel. C'est un coup dur à surmonter pendant quelques années. Peu de temps après, ce sont des problèmes d'allergies aux produits chimiques utilisés sur les fraises qui font leur apparition. C'est alors que Joseph s'interroge sur la possibilité d'une conversion à l'agriculture biologique, sachant qu'il maîtrise bien la culture de la fraise et quelle représente son principal revenu.

C'est finalement en 2001 qu'il entame la conversion bio sur la totalité de l'exploitation. En 2008, il s'installe en GAEC avec son fils Matthieu, après son BPREA spécialisation Agriculture Biologique. Aujourd'hui Gaëlle, la femme de Matthieu, est en projet d'installation pour rejoindre à son tour le GAEC.



### Repères

- SAU = 20.5 ha
- Petits fruits et élevage bovin viande
- Sols argilo-calcaires et siliceux
- Etang collinaire (quasi-autosuffisance en eau)
- Commercialisation en circuits courts et filière longue
- Marque *Bio Cohérence* (cahier des charges plus strict)
- Utilisation de purins de plantes (fabriqués sur la ferme en majorité).

### Contact

La Juillerie  
24380 EGLISE NEUVE DE VERGT

☎ 05 53 46 65 24



avec la participation de





## LA PRODUCTION

Le parcellaire d'un seul tenant est réparti entre le troupeau (19ha dont 15ha de prairies permanentes, 3,5ha de temporaires et 0,5ha de mélange céréalière) et les vergers de petits fruits (1,5ha dont 0,65ha de fraisiers et le reste pour les mûres, groseilles, cassis et quelques arbres divers).

**Le troupeau** : de race Limousine, il se compose de 12 mères et d'un taureau permanent, ainsi que de 3 ou 4 génisses de renouvellement. Environ 10 veaux sont produits par an. Même si la production de viande est valorisée en vente directe, la présence de cet atelier est surtout motivée par un équilibre d'apport organique, ainsi que pour la valorisation des surfaces en herbe.

**Les petits fruits** : 6 variétés de fraises sont cultivées dont 2 remontantes qui donnent des fruits sur environ 6 mois. Le GAEC travaille avec les auxiliaires prédateurs pour les insectes et avec des purins de plantes préparés pendant la saison. La production de fraise demande de la réactivité. Les autres fruits rouges diversifient la production pour la clientèle. Tous fruits rouges confondus, la récolte moyenne est d'environ 12T/ha.

## LA COMMERCIALISATION

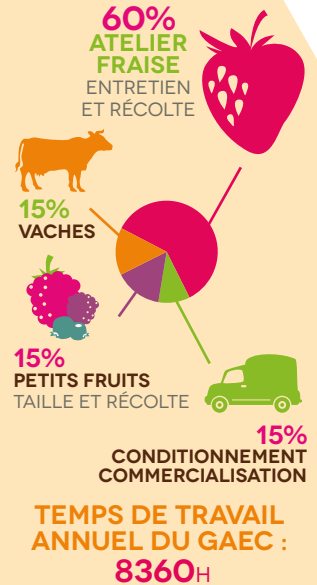
Veaux et réformes engraisées vendus en vente directe par caissettes de 5 et 10 kg. 70% des petits fruits en filière longue (grossistes Rungis, plateforme Biocoop...) et 30% en circuits courts (AMAP, cantines, collèges).

## Projets & perspectives

*Gaëlle, la femme de Matthieu, est en projet d'installation pour rejoindre le GAEC d'ici peu.*

# zoom SUR...

## Le temps de travail



La main d'oeuvre salariée saisonnière représente la moitié du temps de travail annuel sur la ferme.

POUR EN SAVOIR PLUS...



• **AGROBIO PÉRIGORD** •  
Les Agriculteurs **BIO** de Dordogne

20, rue du Vélodrome  
24000 PERIGUEUX

☎ 05 53 35 88 18

[h.dominique@agrobioperigord.fr](mailto:h.dominique@agrobioperigord.fr)  
[www.agrobioperigord.fr](http://www.agrobioperigord.fr)