

Bulletin technique viticulture bio

n°8 – mardi 21 juin 2022

Du côté des maladies : Transfert de connaissances

<p>Mildiou Fiche INRA</p>	<p>Risque Faible à Fort suivant les pluies reçues, mais en hausse dans le nord et l'est du Bergeracois, le Lot et Garonne et le Libournais. Le risque est globalement faible mais pourrait rapidement évoluer en fonction des orages et des pluies reçus le 19/06-20/06. Le BSV et les Modèles indiquent des contaminations possibles très localement en cas de fortes pluies, des pluies plus faibles >4 mm pourraient être suffisantes sur certains secteurs plus arrosés. A Raisonner en fonction des pluies reçues. Très rares symptômes observés dans notre réseau, anciens symptômes sur feuilles, sporulent ou non, forme mosaïque essentiellement. Sur grappes, très peu de symptômes, rot gris pour l'instant mais vu l'évolution de la vigne on devrait observer du Rot Brun bientôt. Surveiller les pluies à venir, surtout supérieur à 10 mm et 2 mm sur secteurs déjà plus arrosés et/ou présentant des symptômes. Favoriser au maximum la prophylaxie : Epamprages, Effeuilage, dessous de rang propre, etc. TNT au 21/06 : Sigoulès et St Vivien. Feuilles intensité 0% ; 0,05% Fréquence : 0% ; 1% Baies : Intensité 0% ; 0% / Fréquence : 0% ; 0%.</p>
<p>Oïdium Fiche INRA</p>	<p>Risque Moyen, risque stable, attention les conditions météo de cette semaine restent favorable à la maladie & la vigne reste globalement à un stade sensible, surveiller parcelle sensible et/ou historique ces 2 dernières années. Actuellement la situation est saine, très rares symptômes dans notre réseau (isolé sur baie). A Surveiller. TNT au 21/06 : Sigoulès et St Vivien. Feuilles intensité 0% ; 0% Fréquence : 0% ; 0% Baies : Intensité 0% ; 0% / Fréquence : 0% ; 0%.</p>
<p>Black Rot Fiche INRA</p>	<p>Risque Moyen à Fort, risque en hausse, toujours favorable et en hausse sur l'ensemble du vignoble. La vigne est actuellement très réceptive. De très rares symptômes à forte présence des symptômes sur feuilles, rameaux, inflorescences ET sur baies observés cette semaine pas de nouveaux symptômes, essentiellement anciens, marron, avec (++) & sans (-) pycnides. Surveiller l'apparition/progression des symptômes sur tous les organes herbacés et notamment sur baies. Attention aux Secteurs à Historique ! TNT au 21/06 : Sigoulès et St Vivien. Feuilles intensité 0,05% ; 0,03% Fréquence : 3% ; 3% Baies : Intensité 0% ; 0% / Fréquence : 0% ; 0%.</p>

Les dernières précipitations ont été variables suivant les secteurs, de moins de 1,6 mm à 29 mm, avec localement de la grêle, pour l'instant, vu les retours et observations à niveau bien moindre que l'épisode du 02 juin, (déficit hydrique – Bergerac : -65 % sur les 30 derniers jours sur moyenne de 20 ans et -21% sur les 12 derniers mois). Le risque mildiou est élevé pour toute la semaine. Les pluies, parfois conséquentes et à fort splashing, ont pu être favorables au mildiou et au black rot notamment suivant historique et/ou présence de symptômes !! D'autres pluies de même intensité sont annoncées ce soir et dans les prochains jours. Les dynamiques de maladies (épidémie ou non), vont donc rester très locales encore une fois. Surveillez bien les évolutions des prévisions météo !! Les sols ont pu se réhumidifier suffisamment et les modèles indiquent un risque de splashing probable cette semaine en cas d'orages (>4 mm), les risques de contamination sont élevés à très élevés si les pluies se confirment. **Risques d'orages toute la semaine et de nouveau à partir milieu semaine prochaine, les volumes de pluies et les probabilités augmentent, à Surveiller** avec une séquence calme pour un éventuel renouvellement jeudi, généralement entre 5 & 25 mm avec des probabilités comprises 50 & 100% (orages). **A Surveiller ! Peu d'évolution des autres maladies par rapport dernier bulletin, forte hausse des symptômes d'esca & de BDA, 1^{ère} apoplexie observée semaine dernière.**

Effeuilage : V° bulletin n°6. **Epamprage / Relevages** : Suivre ou reprendre suite aux orages, attention à la pousse, qui pourrait rapide avec les pluies : PRIORITE avant prochaines pluies et les traitements, à venir. *Détails voir bulletin n°4.*

Travail du sol : **Inter-rang** : Sol sensible à la battance, attendre sol correctement ressuyé (éviter compactages) et « casser » la croûte de battance, griffer légèrement (2-3 cm) pour remettre en porosité. **Sous le rang** : V° bulletins précédents.

Rognage : Rognage lorsque c'est nécessaire sinon lorsque c'est possible, ne pas se précipiter là où cela peut attendre, afin de limiter le départ/pousse des entre-cœurs ainsi que le stress à la plante. *Détails : Voir Bulletin N°6*

Traitements : **Dans TOUS LES CAS : Il faudra être couvert toutes pluies > 2-4 mm (surtout si intenses et peu étalées) !! Si vous êtes lessivé, c'est impératif, et même si vous n'êtes pas lessivé il faut accompagner la pousse, jusqu'à stade F.G !! Adaptez les doses ci-dessous en fonction pluies reçues sur votre secteur et de l'état sanitaire des parcelles.**

Au vu des orages, du lessivage, de la pousse de la vigne, notamment des entre-cœurs et des baies, les blessures dues à la grêle, et de l'évolution des risques : il semble intéressant de protéger vos vignes cette semaine. 1) vous avez été lessivé ou vous n'avez pas traité semaine dernière : Si vous n'avez pas traité lundi ou mardi, traitez impérativement jeudi, si fenêtre. 2) vous étiez protégé et non lessivé : Possible attendre orages mercredi et voir si besoin de renouveler ou pas cette semaine.

Doses : Pas ou peu de symptômes de maladies (Black rot, mildiou, etc) 250 à 300 g de cuivre métal sous forme de sulfate et/ou hydroxyde associé à 4-3 kg/ha de soufre pur. **Présence régulière et/ou forte de symptômes** (Black rot, mildiou, etc) : 350 à 400 g de cuivre métal sous forme de sulfate et/ou hydroxyde associé à 5-6 kg/ha de soufre pur. Si pluies > 30 mm, possible associer oxyde à sulfate ou hydroxyde (50/50 ou 1/3 -2/3). **En cas de lessivage et semaine prochaine perturbée : renouveler vos traitements si fenêtre ET pluies confirmées à suivre ! Les vignes les plus avancées (fermeture grappe ET palissage maximum peuvent éventuellement basculer en mode lessivage, v° page 4.**

Notes : Transfert de connaissances



Conseils



Du côté des insectes : Transfert de connaissances

<p>Cicadelles FD</p>	<p>Fin des éclosions, baisse des larves observées cette semaine suite aux traitements, dans notre réseau. Stades L3 (-) L4 (+) L5 (+) ; Adultes : pas observés, mais probable 1^{ère} émergence (AGBP, GDON, FREDON). <i>Toutes les informations en cliquant ici. Réseau : Moyenne : 0.4 Larves pour 100 feuilles, Mini : 0 / Max 2.</i></p>
<p>Eudémis</p>	<p>Le second vol a commencé, de manière faible, étalé. 1ères pontes de G2 observées secteur Pujols (33). Augmentation des captures cette semaine dans notre réseau (moy : 7.8 – Max 65). Réseau : Moyenne - Pontes pour 100 grappes, Mini : - / Max : - / Moyenne - Perforations pour 100 grappes, Mini : - / Max : -.</p>
<p>Cicadelles Vertes</p>	<p>Le second vol est toujours en cours, baisse des larves à tous les stades cette semaine dans notre réseau, présence très faible & rares symptômes sur feuilles, à suivre. Réseau : Moyenne 2.3 Larves pour 100 feuilles, Mini : 0 / Max : 10.</p>

Notes : Transfert de connaissance



Conseils



Laissez épier / fleurir vos couverts, même se dessécher pour protéger vos sols des fortes températures... *Peu d'activité des insectes en ce moment suite aux traitements FD et à la météo, cependant les domaines qui n'ont pas cédé au « syndrome Gazon » voient les auxiliaires revenir/recoloniser plus rapidement leurs vignes....* **Présence d'auxiliaires : Syrphes ; Coccinelles ; Punaises prédatrices, Opilions, Araignées (+++), Chrysopes (+++), araignées crabes, araignées sauteuses...** Autres présences : Papillons, Sauterelles, Punaises Phytophages, Metcalfa pruinosa, Cercope écumeux, etc. *Toujours des dégâts peu esthétiques mais sans gravité, sur jeunes feuilles (v° bulletin n°7).*

Cigariers, Ecrivains, Galles phylloxérique : Stabilité des cigariers, Galles en forte hausse localement. Sur le vignoble présence très faible, peu de dégâts.

Compléments barrière minérale et insectifuge : Consultez les résultats d'essais sur cicadelles vertes ; Plus d'infos : [Cliquez Ici et Ici](#).

Flavescence Dorée : **Zone à 3, 2, 2+1/0 ou 1+1/0** Trt : 2nd traitement du 14 au 23 juin, à **renouveler 8-10 jours après - Zone à 1** Trt : du 16 au 22 juin. **Participants au protocole dérogatoire FD : Attendre consigne AGBP !!!**

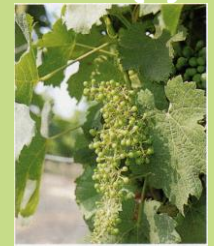
Eudémis : Surveiller évolution des pontes, début attendre avant décider d'un insecticide, Possible insectifuge (argile kaolinite calcinée à 30 kg/ha, en plein) ... Plus d'infos, résultats, voir site AgroBio, page viticulture, documentation.

Cicadelles vertes : 2nd vol continue, possible utiliser insectifuges : [argile kaolinite calcinée](#) et/ou purins de fougères à 10%.

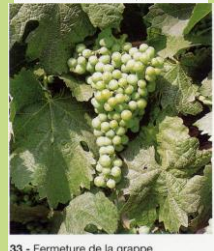
Observations

La pousse à continué malgré les fortes températures, l'hétérogénéité est toujours là, les entre-cœurs poussent parfois rapidement. Les vignes gelées sont encore à nouaison principalement, la majorité et fin baies grains de pois – début fermeture les plus avancées sont déjà à fermeture complète. *La coulure et le millerandage se confirment mais sont extrêmement variables, entre parcelles.*

Stade(s) :

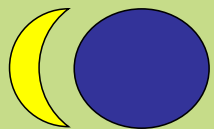


31 - Baies à taille de pois



33 - Fermeture de la grappe

Prendre en compte la position de la lune dans mes travaux :



Lune décroissante jusqu'au 29/06 & croissante jusqu'au 13/07.

Lune montante jusqu'au 29/06 & descendante jusqu'au 12/07.

Pour repousse plus lente tondre les couverts en jours fleurs ou racines en Lune descendante : 29-30 juin (laissez les graminées arriver à épiaison... Et si tonte : Mini 8-10 cm, v° Bulletin N°2.

24-25 ; 26-28 juin, périodes favorables aux préparations préventives des maladies, et 26-28 juin périodes favorables aux préparations préventives des insectes (phytothérapie).

Travail du sol sous le rang : 05-08 juillet période favorable, limitant les germinations d'adventices. Pour les Vivaces : 25/06.

Epamprage/Rognage/Effeuilage : à réaliser de préférence en lune descendante et en jour fruit et/ou racine

Prochains nœuds lunaires : Le 25 juin à 09h.

Prochain périgée : 13 juillet à 11h

EVITER le travail des sols et de la plante pendant les nœuds lunaires (2 par mois) et la Lune en périgée (1 par mois).

N'hésitez pas à contacter votre technicien-conseil pour toute information complémentaire.

Point Infos Prophylaxie :
[Cliquez Ici](#)



AGROBIO PÉRIGORD
Les Agriculteurs BIO de Dordogne



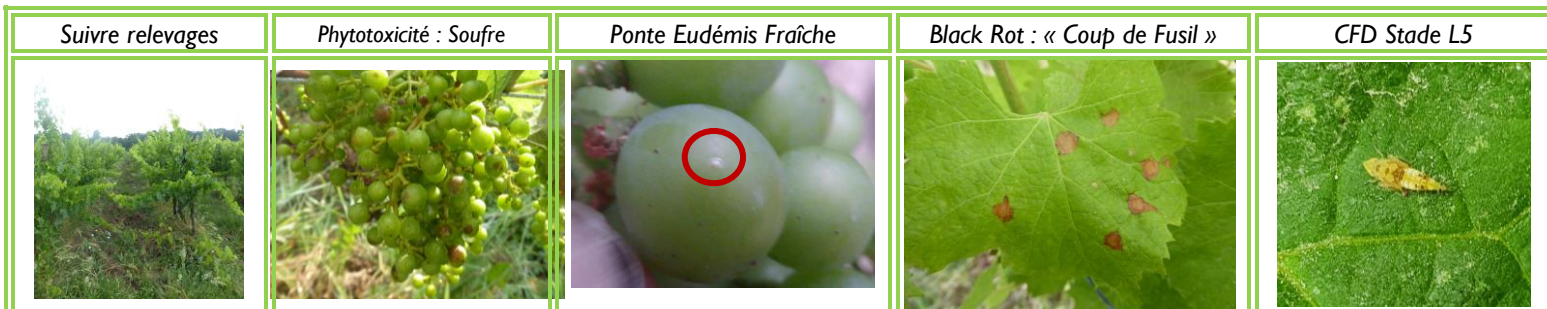
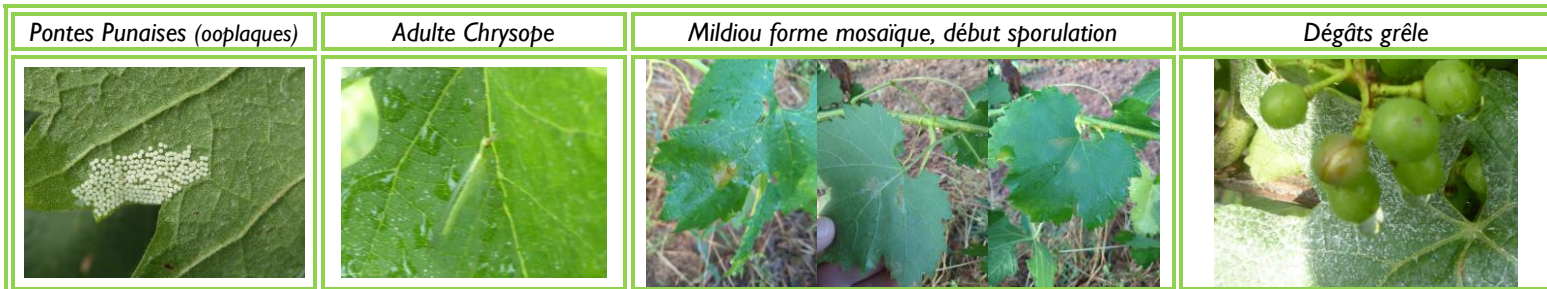
Pour aller plus loin...

Attention : les informations ci-dessous ne sont valables que dans le respect de bonnes pratiques agronomiques et biologiques respectueuses du sol et de la plante, en intégrant autant que possible l'approche globale de son vignoble.

	Quelles préparations de phytothérapie et/ou biodynamie utiliser actuellement ?
<u>Valériane</u>	Plante riche en silice et liée au phosphore. Aide la plante à se remettre d'un stress physique ou climatique. Possibilité également d'utiliser préparation 507, diluée, dynamisée ou non (10-20 mn). Peut éventuellement être associée à la consoude. Éventuellement après Rognage pour limiter « Stress ».
<u>Prêle</u>	En décoction (10%) sur le feuillage. Riche en silice & calcium, contribue au durcissement des parois cellulaires, en préventif et en accompagnement de la vigne pour de nombreuses maladies (notamment : Mildiou, Oïdium & Excoriose, Black Rot).
<u>Camomille, Ortie, Saule & Pissenlit</u>	Voir Bulletins Précédents
<u>Consoude</u>	En Purin ou « pur jus », permet d'aider les plantes en situation de stress, aide à la fructification, permettrait de réduire les doses de soufre. Plante riche en Fe, B et K. Éventuellement après Rognage pour limiter « Stress » associée ou non à la Valériane.
<u>Ecorce de Bourdaine</u>	Seulement en cas de sortie importante de Mildiou, plante rare, à utiliser à bon escient et avec parcimonie : En décoction on utilise l'écorce qui stimule la production de stilbènes toxiques pour le mildiou. N'agit qu'en présence de mildiou déclaré. Utilisé en association avec prêle, reine des prés et cuivre et ou soufre selon les besoins. Peut s'utiliser aussi en macération à froid (10 g d'écorce de +1 an, sèche, dans 10L d'eau, macération de 24h).
<u>Fougères</u>	En Purin à 10 %, Préférez la Fougère Aigle (<i>Pteridium aquilinum</i>), à défaut la Fougère Mâle (<i>Dryopteris filixmas</i>). Action Insectifuge. Est utile contre les cicadelles vertes à condition de renouveler vos traitements tous les 8-10 jours maximum, sinon pas d'efficacité. Ce sont les feuilles (frondes) que l'on prépare en purin. (1Kg de feuilles fraîches ou 100 g. de sèches dans 10 litres d'eau).
<u>501</u>	Possible de reprendre application si baisse des températures, et temps orageux dégradés ces prochains jours. Suivant la météo à venir, une ou plusieurs applications peuvent être envisagées après la fleur, notamment pour renforcer la plante et stimuler ses défenses suite aux conditions météo (forte amplitude thermique, manque de luminosité et de chaleur, présence de maladies et notamment Mildiou). Possibilité d'ajouter quelques gouttes de valériane (507), en début de dynamisation. Ne pas utiliser sur des vignes chétives. Plus d'infos : Cliquez Ici .

Téléchargez sur la page viticulture [l'article phytothérapie](#) et [les fiches par plante](#), ou demandez les à vos techniciens.

En images...



Prochaine réunion bout de rang :

juin 2022							
AB	LU	MA	ME	JE	VE	SA	DI
			1	2	3	4	5
	6	7	8	9	10	11	12
	13	14	15	16	17	18	19
	20	21	22	23	24	25	26
	27	28	29	30	1	2	3

23 juin 2022 : 14h à 17 h : Sur Rendez Vous ; pour les adhérents, permanence Couverts et Engrais Vert : Besoin de valider / faire évoluer un mélange, des doses, un avis ? avec MAILLE Eric. **Lieu :** au pôle viticole à Bergerac.

30 juin 2022 : 10h à 12h Thème : Les Préparations Naturelles Peu Préoccupantes (PNPP), avec Jen Francois LYPHOUT de Fortie'ch - Retour sur 15 ans d'expérimentations et partage d'expériences entre vigneron ! **Lieu :** Château du Tuquet Monceau à Saint-Vivien .

30 juin 2022 BIS ! Date Butoir pré-commande GIEE : Bon de commandes envoyé semaine dernière !!! Commencez à anticiper vos besoins si pas déjà fait... Si pas reçus, contacter Claire ! Bon de commande 2022 : [Cliquez ici](#)

Vos techniciens : Eric MAILLE • 06 87 58 48 50 • e.maille@agrobioperigord.fr
 Joséphine ONG • 06 82 87 99 63 • j.ong@agrobioperigord.fr
 Claire MAISONNEUVE • 07 88 02 29 38 • c.maisonneuve@agrobioperigord.fr
 Alexandre BANNES • 06 07 72 54 36 • a.bannes@agrobioperigord.fr
 AgroBio Périgord – ZA Vallade 24112 BERGERAC Cedex

<http://www.agrobioperigord.fr/produire-bio/viticulture>

Prochain bulletin :
28 Juin

Pour Aller plus loin... Avec Optivitis - Données au 21 Juin




Projet TIGA-VitiRev

viti REV




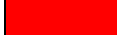
TERRITOIRES
D'INNOVATION
LE GRAND PLAN D'INVESTISSEMENT

RÉGION
Nouvelle-Aquitaine

Interprétation de la pression maladie selon le modèle Promété

Station	Black Rot 	Mildiou 	Oïdium 
Zone Bergerac / Pécharmant / Rosette	<p>D'après les OAD, le risque de contamination black-rot est modéré, cependant il est possible qu'il y ait du splashing dû aux fortes précipitations à venir (mercredi, vendredi, samedi et dimanche localement).</p>	<p>Risque de contamination au mildiou moyen à fort sur toute la semaine avec risque de splashing tous les jours sauf jeudi, où une fenêtre semble se dessiner. Risque de sporulation pour demain (mercredi), jusqu'à samedi dû aux fortes précipitations attendues dans la nuit et dans la matinée de demain. La protection est nécessaire pour cette semaine orageuse et instable.</p>	<p>Risque moyen à très fort en fonction des parcelles (à historique). Il est nécessaire d'être bien couvert cette semaine.</p>
Zone Monbazillac			
Zone Saussignac			
Zone Montravel			
Zone Colombier / Conne de Labarde			

Risques de Projections - Effet « Splash » :

Légende Tableau Prévisions Météo	
	Pas de pluie
	Pluies comprises entre 0 et 4mm
	Pluies comprises entre 4 et 15mm
	Pluies supérieures à 15mm



Prévisions météo à une semaine, par secteur :

Dates	MER 22/06 matin	MER 22/06 A-M	JEU 23/06 matin	JEU 23/06 A-M	VEN 24/06 matin	VEN 24/06 A-M	SAM 25/06 matin	SAM 25/06 A-M	DIM 26/06 matin	DIM 26/06 A-M										
Temp Moy	Température en °C / Pluviométrie en mm																			
Pluie cumul																				
Zones Bergerac / Pécharmant / Rosette	17	17	24	4	14	-	25	2,1	14	6,6	21	2,4	13	7	20	4	10	-	20	-
Zone Monbazillac	17	18	24	4	14	-	26	1,8	14	9,9	21	2,6	13	4	20	4	10	2	20	1
Zone Saussignac	18	19	24	4	16	-	26	3,1	16	7,9	22	2,6	14	7	19	4	11	1	19	-
Zone Montravel	18	22	24	3	15	-	26	1,5	15	7,4	21	2,3	14	7	20	3	12	3	20	-
Zone Colombier / Conne de Labarde	17	17	24	5	14	-	26	1,8	14	9,8	21	2,6	13	4	20	4	10	2	20	1

Si le projet vous intéresse, n'hésitez pas à contacter Alexandre : 06.07 72 54 36 • a.bannes@agrobioperigord.fr

Point Stratégie : Quand Basculer ?

De quoi s'agit-il ? En vigne on applique 2 stratégies différentes :

- Du débourrement à Fermeture de la Grappe = Stratégie, accompagnement de la pousse ! le lessivage est limite secondaire... C'est la stratégie qui concentre le plus de traitement.
- De Fermeture de la grappe à maturité : Stratégie « Lessivage », on attend que le dernier traitement ait été lessivé ET de nouvelles pluies pour renouveler un traitement. C'est la stratégie qui permet de limiter le nombre de traitement.

Rappel sur le basculement de Stratégie : Si vigne atteint sa surface foliaire & surface grappes maximum ; et que les vignes sont saines : On peut basculer de Stratégie : On arrête de suivre la pousse & on renouvelle en fonction du lessivage. IL EST IMPÉRATIF DE MAINTENIR LA SURVEILLANCE, notamment sur l'Oïdium avec cette stratégie.

Les nouvelles pousses qui pourraient être contaminées par la Pluie seront éliminées avec la rogneuse.

En cas d'apparition d'oïdium, on pourra effectuer un soufre fleur en poudrage, à 20 Kg/ha, qui a de bons effets curatifs sur les tout 1^{ers} symptômes. Si parcelles avec historique important, et vous ne souhaitez pas traiter préventivement avec pulvé, possible de réaliser poudrage, même dose mais avec un soufre « Trituré » (moins effet choc, mais rémanence plus importante).

- **Possibilités 1 :** Recouvrir après 30-35 mm de pluies, avec Oxyde et Hydroxyde **300** -350 (1/3 & 2/3) g Cu métal associé à 2-3 Kg de Soufre.
- **Possibilités 2 :** Recouvrir avec Sulfate & Hydroxyde à **300**-350 g de Cu Métal (50-50), associé 2-3 Kg de Soufre pur, renouvellement à 20-25mm.

Parcelles avec symptômes d'Oïdium / Black Rot marqués : Augmenter la dose de Soufre pur à 6-8 Kg. Suivant année, historique, etc. à partir de fermeture de la grappe, suivant état phytosanitaire, niveaux de risques, on pourra réduire, voir arrêter le Soufre.

Note sur les baies Millerandées : Attention aux baies millerandées, qui vont rester verte plus longtemps et se développer plus lentement, donc rester très sensibles à l'Oïdium et au Mildiou (Faciès Rot Gris, sporulent), maintenant ainsi un inoculum important et pouvant se retrouver dans la vendange. Ce phénomène est moins inquiétant cette année qu'en 2013, mais il faut maintenir la Vigilance (sans s'alarmer).

En fin de saison : Si sortie de tâches sur le saut du feuillage, Privilégiez un Rognage Court (de manière à éliminer un maximum de feuillage contaminé & favoriser l'émergence de nouvelles pousses dans un environnement sain !! **Attention à rogner, dès premier passage, assez haut par rapport dernier fil (suivant votre palissage) afin de garder une marge de manœuvre, en fin de saison. Attention à ne pas rogner des bois aoûtés !!**

RAPPEL : Jusqu'à Fermeture de la Grappe / 1^{ers} rognage – palissage maximum, la **PRIORITE** sera l'**ACCOMPAGNEMENT** de la **POUSSE** et **NON LE LESSIVAGE !** Traiter toujours : **Avant la pluie ET au plus proche de la pluie, de manière à couvrir au maximum la pousse. Attention certaines parcelles, notamment celles qui ont subi le gel, ou la grêle, risquent de ne pas atteindre ces 2 caractéristiques ; sur ces dernières il faudra continuer d'accompagner la pousse.**

Pour plus de renseignements, n'hésitez pas à contacter vos techniciens !



AGROBIO PÉRIGORD
Les Agriculteurs BIO de Dordogne

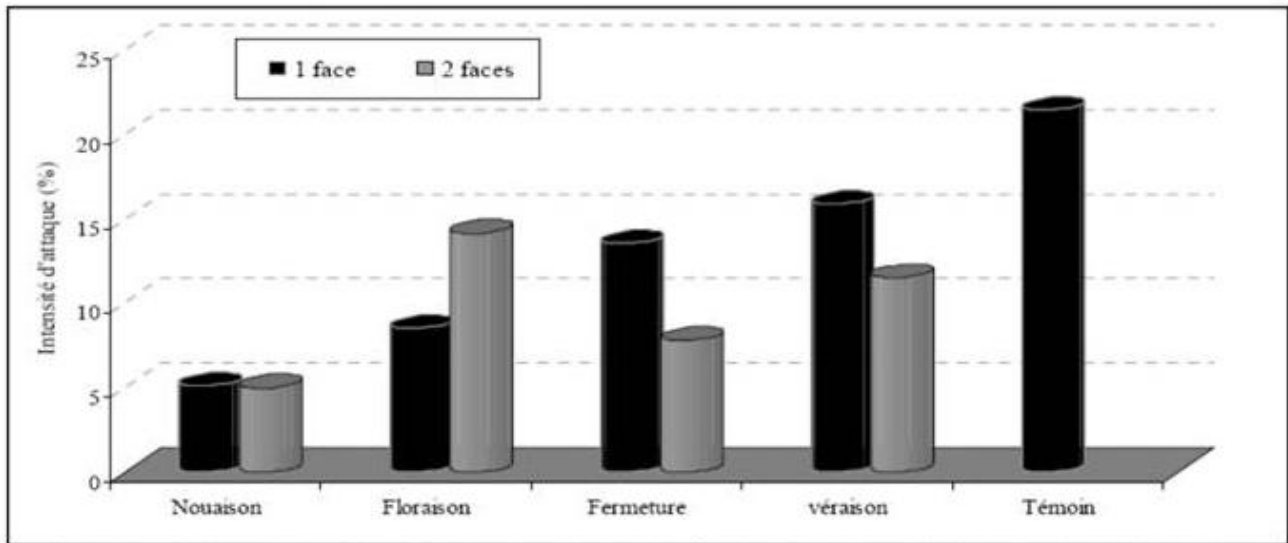


AB
AGRICULTURE
BIOLOGIQUE

ÉCOPHYTO
DEPHY
Réseau de Démonstration
Expérimentation et Production
de références sur les systèmes
écologiques en viticulture



Rappel sur l'effeuillage : Périodicité & Efficacité :



Intensité d'attaque par la Pourriture grise selon les pratiques d'effeuillage (Colombar, 1997, étude IFV)

Focus Photos !!!



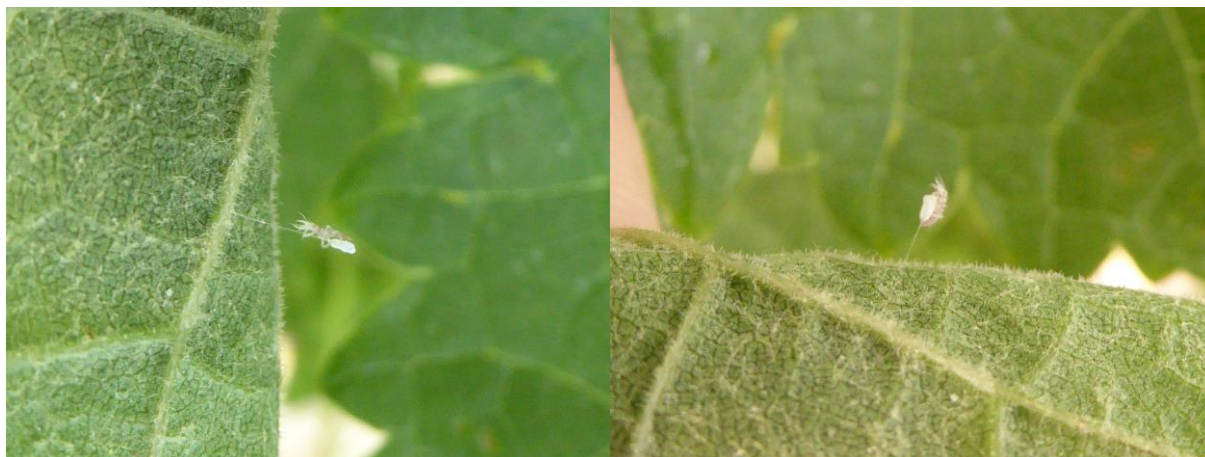
Eudémis : Pontes fraîches (1^{ère} !) & 1^{er} début de perforation de 2nd génération...



Esca/BDA : Début, forme lente et Apoplexie



Black rot sur baies, récent, avec apparition pycnides, secteur St Laurent des vignes, vignes traitées, présence très faible.



Auxiliaires : Eclussions de Chrysope, larves & Adultes, très présents



Communication : Pensez à utiliser les outils du réseau pour communiquer positivement sur vos pratiques....

Contactez AGBP : à Coursac

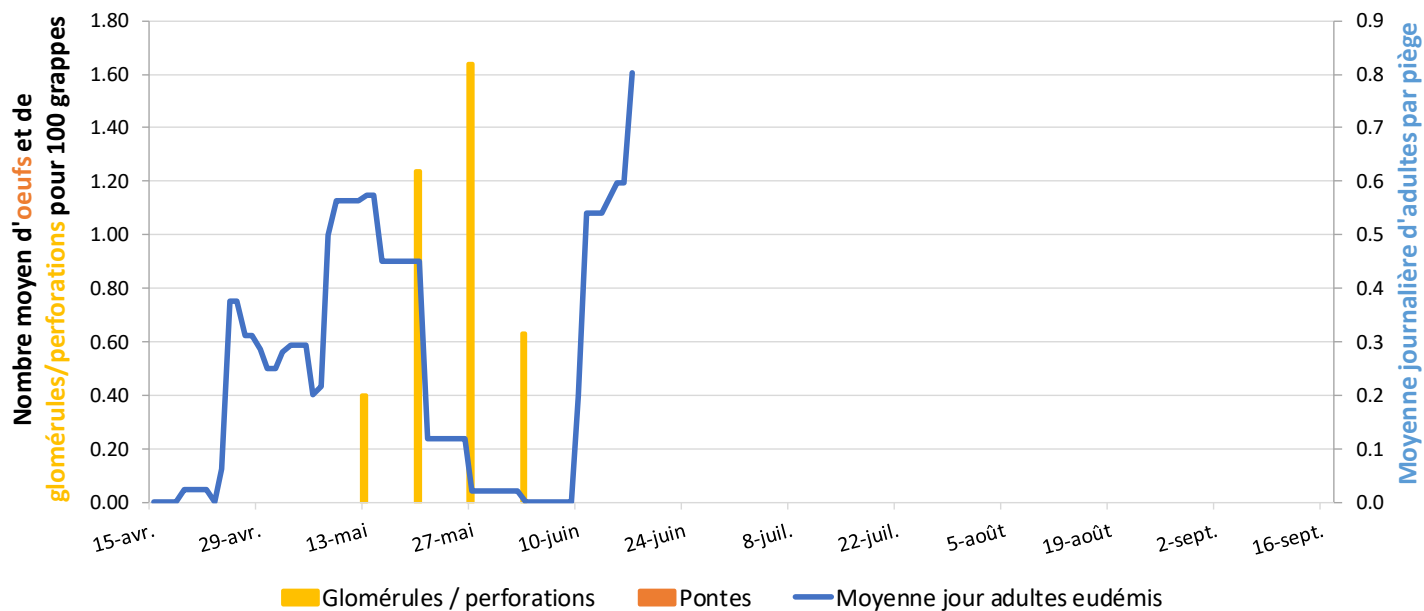
Historique réseau de surveillance

Données issues du réseau de piégeage et de surveillance d'AgroBio Périgord

Données mises à jour le 21 Juin 2022

14 piègeurs / 34 pièges

Evolution du Réseau de Surveillance 2022 : Eudémis





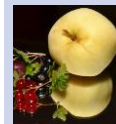





Evolution du Réseau de Surveillance 2022 : Cicadelles Vertes



Pour Aller plus loin... Avec une approche complémentaire... de la page 1 !

Suite à des demandes de nombreux vignerons pour mieux appréhender les différents travaux à la vigne...

Dates	22/06	23/06	24/06	25/06	26/06	27/06	28/06			
Jours ?										
Dessous rang	Red	Red	Green	Green	Red	Red	Yellow	Yellow	Yellow	Green
Inter Rang	Red	Red	Green	Green	Red	Red	Yellow	Yellow	Yellow	Green
Tonte Couvert	Red	Red	Green	Green	Red	Red	Yellow	Yellow	Yellow	Green
Epamprage / Rognage	Red	Red	Yellow	Yellow	Red	Red	Yellow	Yellow	Yellow	Yellow
Rognage	Red	Red	Yellow	Yellow	Red	Red	Yellow	Yellow	Yellow	Yellow

* Le soleil est dans la constellation des Gémeaux et y restera jusqu'au 19/07 ou il entrera dans celle du Cancer.

Légende :

	Très Favorable
	Favorable
	Moins Favorable
	A Eviter

Cueillette des plantes pour tisanes et préparations biodynamiques : se réalise au stade tout début floraison de la plante, le matin, par très beau temps en évitant les jours feuilles et le périgée et en favorisant les jours fleurs et l'apogée. Eviter aussi les bords de route très fréquentés ou trop pollués par l'activité humaine ou agricole. Pour les plantes à faire sécher, préférer la lune décroissante ET montante. **26-27 Juin favorable récolte de la prêle (*equisetum arvense*).**

Note concernant la Biodynamie : Il faut d'abord respecter et maîtriser les règles de l'agronomie, de l'Agriculture Biologique et seulement ensuite la Biodynamie peut apporter un plus à votre domaine et à vos vins. C'est pourquoi je conseillerais de se concentrer sur les fondamentaux cette année, le temps d'acquérir tout le matériel nécessaire et de mettre les vignes au propre, une fois cela fait on pourra envisager une évolution sereine vers la Biodynamie.

Plus d'infos sur la mise en Œuvre de la BioDynamie : [Cliquez Ici](#)



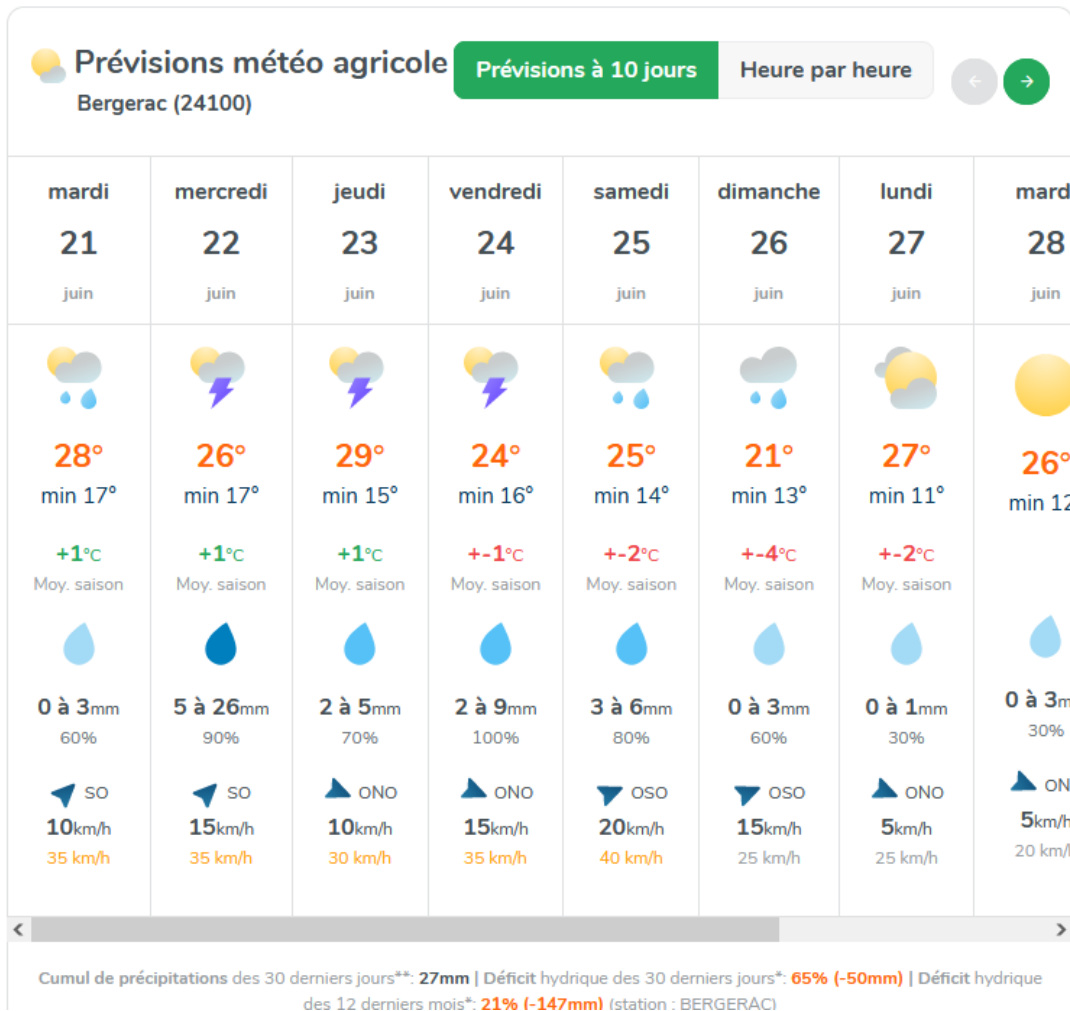
Plus d'infos Approche du sol en BioDynamie : [Cliquez Ici](#)



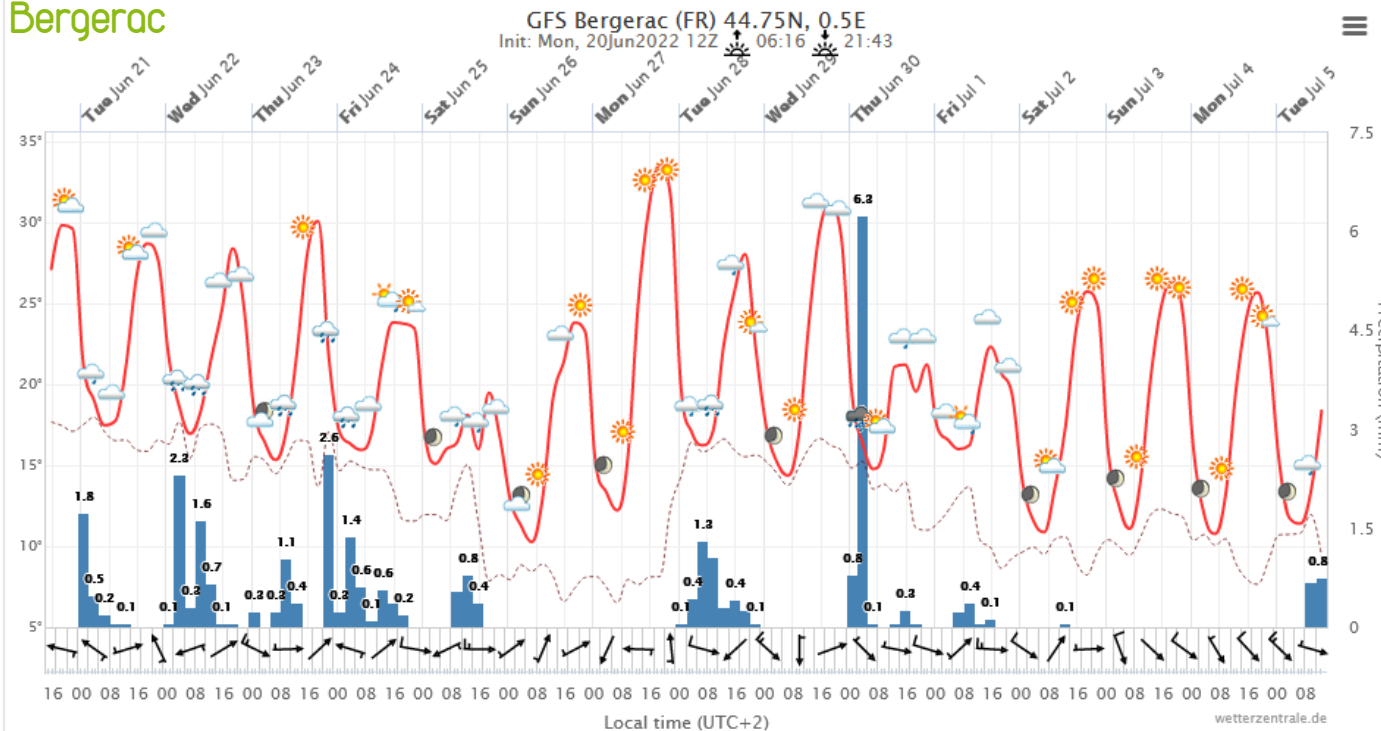
Données météo à 5 jours

Données à titre indicatif, sans valeur contractuelle : <http://www.lameteoagricole.net>
& <https://www.wetterzentrale.de/>

Bergerac :



Bergerac





• AGROBIO PÉRIGORD •
Les Agriculteurs BIO de Dordogne

est membre de :



Pensez à Consulter aussi :

Site Bio Nouvelle aquitaine :

<https://www.bionouvelleaquitaine.com/>

Site FNAB : <https://www.fnab.org/> & <https://www.produire-bio.fr/filieres/viticulture/>

Site ITAB : <http://www.itab.asso.fr/activites/viti.php>

Site VBNA : <http://www.vigneronsbionouvelleaquitaine.fr/>

Site Resoq Viti Bio : <https://www.vinopole.com/1323-resoq-vitibio.html>

Site Ecophyto Pic : <https://ecophytopic.fr/>



Retrouver nos Vidéos sur Agrobio Périgord TV
<https://www.youtube.com/user/vitibiodordogne>