

Bulletin technique viticulture bio

n°13 – mardi 23 août 2022

Du côté des maladies : Transfert de connaissances

<p>Mildiou Fiche INRA</p>	<p>Risque faible à moyen, suivant les pluies reçues et surtout la présence de symptômes ou non en Dordogne, Lot et Garonne et le Libournais, notamment. Le risque reste cependant élevé, et pourrait repartir à la hausse, en cas de nouvelles pluies. Le dernier BSV et les Modèles indiquent des contaminations avec les prochaines pluies > à 35 mm en particulier sur nouvelles pousses ou sur jeunes plants. Avec la Véraison et le début de maturité le risque est très faible pour les grappes, seules les jeunes pousses pourraient être touchées ; Attention si présence de symptômes importants sur feuilles ou sur baies, notamment si millerandage et/ou baies encore vertes. Peu d'évolution, très peu de symptômes tant sur feuilles que sur baies. Sur vignes non couvertes lors des pluies de juillet, voir des dernières pluies on peut voir de nouveaux symptômes sporulés sur jeunes feuilles ! TNT au 23/08 : Sigoulès et St Vivien. Feuilles intensité 0% ; 0% Fréquence : 0% ; 0% Baies : Intensité 33% ; 0,46% / Fréquence : 68% ; 8%.</p>
<p>Oïdium Fiche INRA</p>	<p>Risque Faible à Moyen, risque en hausse, attention les conditions météo de cette semaine restent favorable à la maladie & la vigne est de moins en moins sensible vu l'avancement de la véraison, sauf en cas de symptômes importants ; Si symptômes : Continuez à surveiller vos parcelles. Actuellement la situation est saine, pas de nouveaux symptômes dans notre réseau. A Surveiller. TNT au 23/08 : Sigoulès et St Vivien. Feuilles intensité 0,4% ; 0% Fréquence : 4% ; 0% Baies : Intensité 0,15% ; 0% / Fréquence : 3% ; 0%.</p>
<p>Black Rot Fiche INRA</p>	<p>Risque Faible à moyen, risque élevé d'après les modèles, toujours favorable et en hausse sur l'ensemble du vignoble (seules quelques poches autour de Libourne présentent un risque moyen). La vigne est de moins en moins sensible vu l'avancement de la véraison, sauf en cas de symptômes importants ; Si symptômes : Continuez à surveiller vos parcelles. Très rares nouveaux symptômes, sur feuilles, pas sur baies malgré les dernières pluies. Surveiller apparition / évolution des symptômes sur Grappes. TNT au 23/08 : Sigoulès et St Vivien. Feuilles intensité 1,2% ; 0,02% Fréquence : 20% ; 2% Baies : Intensité 24,2% ; 0,02% / Fréquence : 64% ; 4%.</p>
<p>Botrytis Fiche INRA</p>	<p>Globalement peu de symptômes, mais apparitions de symptômes sur baies isolées, voir foyers jusqu'à grappe entière sur certaines parcelles. Attention en cas de pluie et si hygrométrie le matin ; Surveillez également présence d'Eudémis. Cette année le potentiel de réceptivité au Botrytis : Cliquez Ici, calculé par l'INRA ; indique pour 2022 un risque moyen/médian par rapport aux années précédentes. RAPPEL : ce sont vraiment les conditions météorologiques de fin de saison, une bonne maîtrise des vers de la grappe et la Prophylaxie qui feront la différence. TNT au 26/07 : Sigoulès et St Vivien. Feuilles intensité 0% ; 0% Fréquence : 0% ; 0% Baies : Intensité 0% ; 0% / Fréquence : 0% ; 0%.</p>

Les dernières pluies ont été variables suivant les secteurs, entre 10 & 50 mm reçus depuis 30 jours ; pas ou peu de rosée le matin (surplus / déficit hydrique – Bergerac : -36% sur les 30 derniers jours sur moyenne de 20 ans et -19% (136 mm) sur les 12 derniers mois ; en net réduction). Les risques mildiou, oïdium et black-rot restent faibles à moyens pour les jours à venir, étant donné l'avancement de la véraison, voir la maturité. Risque de pluie jeudi et vendredi, 1 à 7 mm, et surtout dégradation à partir de dimanche pour plusieurs jours, probabilité moyenne (fourchette de 40 à 90%). Jusqu'à mercredi soir, le temps devrait être chaud et sec. Les dégâts d'échaudage physiologique, tant sur feuille que sur baies se sont stoppés avec les pluies ; Mais on voit des baies se fissurer, éclater suite aux dernières pluies avec présence ou non de champignons type *Cladosporium*, *Penicillium*, *Aspergillus* et/ou de *Botrytis*... **A Surveiller ! Toujours forte présence, des symptômes d'escas & de BDA, forme lente & apoplexie, on observe les 1^{ers} ceps ayant fait une apoplexie et qui repartent... V° bulletin n°10 : Curetage ([cliquez ici](#)) - Greffage ([cliquez ici](#)), Plus d'infos [cliquez ici](#)**

Effeuillage : A voir au cas par cas, si dégradation pluvieuse sur plusieurs jours, mais attention à ne pas créer de blessures ! **Épamprage** : Si repousses, idéalement les supprimez avant août. **Autres dégâts sur grappes** : Depuis quelques temps déjà on observe des dégâts de fourmis qui vident les baies, de chevreuils qui ne se trompent pas sur la maturité des baies, Blaireaux... Et quelques autres opportunistes... Si fort dégâts de chevreuils : un répulsif existe à base de graisse de mouton, [Cliquez ici](#)

Travail du sol : Inter-rang & Sous le rang : Evitez travail du sol avant vendanges, reprendre après, si semis engrais vert inter-rangs et cavillon si besoin.

La majorité des vignes n'ont pas été traitées depuis plus d'un mois, pas d'intérêt à retraiter si pluies inférieures à 20-25 mm ET Si forte présence de symptômes (rares cas). **Surveillez le Botrytis ! Sauf cas de vendanges tardives, si traitement ne traiter que le feuillage et pas la zone des grappes ! Sur la majorité des parcelles les traitements Cu & S peuvent être stoppés : Doses : Voir bulletin précédent. En fonction date de récolte, attention au D.A.R (21 jours en moyenne pour le Cu et 5 à 21 jours pour le soufre (vérifiez pour chaque produit [ici](#) & [là](#)).**

Le Meilleur Anti Botrytis reste la Prophylaxie. En cas de symptômes déjà présent ou apparition de nouveaux symptômes : Surveillez G3 (-) et G4 (+) d'Eudémis, soignez la prophylaxie (sans blesser les baies) et éventuellement réalisez un traitement au **Bicarbonate de potassium** après une pluie importante favorable au champignon, peu d'infos objectives (peu utilisé sur botrytis), essais du **RESAQ Viti Bio** et [Ici](#).

Notes : Transfert de connaissances



Conseils



Du côté des insectes : Transfert de connaissances

<p>Cicadelles FD</p>	<p>Aucune présence cette semaine, dans notre réseau. Toutes les informations en cliquant ici. Réseau : Moyenne : 0 Larves pour 100 feuilles, Mini : 0 / Max 0. Adultes : min : 0 / max : 0</p>
<p>Eudémis</p>	<p>Le 3^{ème} vol se termine, risque d'un 4^{ème} vol, actuellement en baisse après un 2nd pic, à suivre. Pas ou peu de nouvelles pontes de G3. Très peu de perforation de G3 (généralement car traité ou quasi absence de pontes), la très large majorité des pontes sont écloses cette semaine dans le réseau (moy piège : 3.2 – Max 21). Réseau : Moyenne : 0.3 Pontes pour 100 grappes, Mini : 0 / Max : 4 / Moyenne 2.7 Perforations pour 100 grappes, Mini : 0 / Max : 14.</p>
<p>Cicadelles Vertes</p>	<p>Conditions défavorables, très peu de larves et très peu d'adultes. Le 2nd vol est terminé et la population continue de diminuer, en attente d'un 3^{ème}, présence très faible & rares symptômes sur feuilles, à suivre. Réseau : Moyenne 0.1 Larves pour 100 feuilles, Mini : 0 / Max : 1. Dégâts : Max 0.28%</p>

Notes : Transfert de connaissance



Conseils



Activité toujours très faible dans les vignes : araignées, Opillons, rares syrphes... Autres : Papillons, Cochenilles (en hausse, avec nombreuses juvéniles sur parcelles à historique, Metcalfa pruinosa, cicadelles bubales (en hausse, mais sans gravité), Punaises, Guêpes, etc. Attention au risque de G4, si vendanges tardives pour Eudémis, surveillez apparition de nouvelles pontes !

Zygina Rhamni : Quelques Larves, quelques adultes, présence faible, hausse des symptômes, sans gravité.

Galles Phylloxériques, Erinose & Acariose : Apparition de nouveaux symptômes, sans gravité, v° bulletin précédent.

Cochenilles : Si forte présence de juvéniles, localisez et marquez les foyers/secteurs pour prévoir traitement avec des huiles paraffiniques cet hiver (traitements hivernaux des ravageurs, vérifier usage sur vignes ou générique).

Cicadelles FD : Surveillez apparition symptômes et réalisez prospection !! Les 1^{ers} symptômes sont actuellement visibles ; Rappel Symptômes, [Cliquez Ici](#) & [Ici et Là](#) (À minima, décoloration jaune ou rouge suivant cépage, grappe desséchée, voir tombée, non aoûtement des bois... En cas de doutes contactez nous ou directement le GDON !!

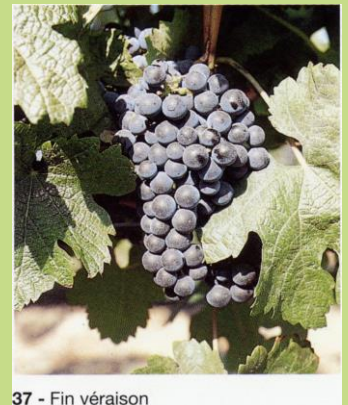
Eudémis : Insecticides : Attendez nouvelles pontes fraîches ! Attention aux pontes par vague... Suivant dates vendanges, surveillez apparition G4 ! Surveillez vos parcelles Attention aux DAR : 14 jours spinosad et 3 jours Bt Pour l'instant pas de traitement à prévoir.

Observations

Le retour de la pluie, même insuffisantes a fait du bien ! La véraison est bien avancée maintenant, encore quelques baies vertes ici et là.

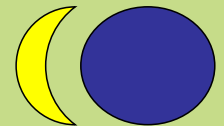
Attention la véraison « masque » l'hétérogénéité qui demeure encore au sein des parcelles, ceps, etc. L'aoûtement est bien avancé également même si les parcelles ayant été les plus stressées ont du mal à aoûté correctement sur l'ensemble des bois. Surveiller d'éventuels éclatement de baies et l'évolution sanitaire des grappes.

Stade(s) :



37 - Fin véraison

Prendre en compte la position de la lune dans mes travaux :



Lune décroissante jusqu'au 27/08 & croissante jusqu'au 10/09.

Lune descendante jusqu'au 05/09 & montante jusqu'au 19/09.

Pour repousse plus lente tondre les couverts en jours fleurs ou racines en Lune descendante : 29-30-31 août Si tonte : Mini 8-10 cm, possible tondre juste avant vendange.

15-17 septembre, périodes favorables aux préparations préventives des maladies, 15-20 septembre périodes favorables aux préparations préventives des insectes (phytothérapie).

Travail du sol sous le rang : à avant vendanges. Pour les Vivaces : 27 août..

Épamprage/Rognage/Effeuilage : v° bulletin précédent)

Prochains nœuds lunaires : Soirée du 01 septembre, à 23h.

Prochain périgée : 07 septembre à 20h


ÉVITER le travail des sols et de la plante pendant les nœuds lunaires (2 par mois) et la Lune en périgée (1 par mois).

N'hésitez pas à contacter votre technicien-conseil pour toute information complémentaire.

Point Infos Prophylaxie :
[Cliquez Ici](#)

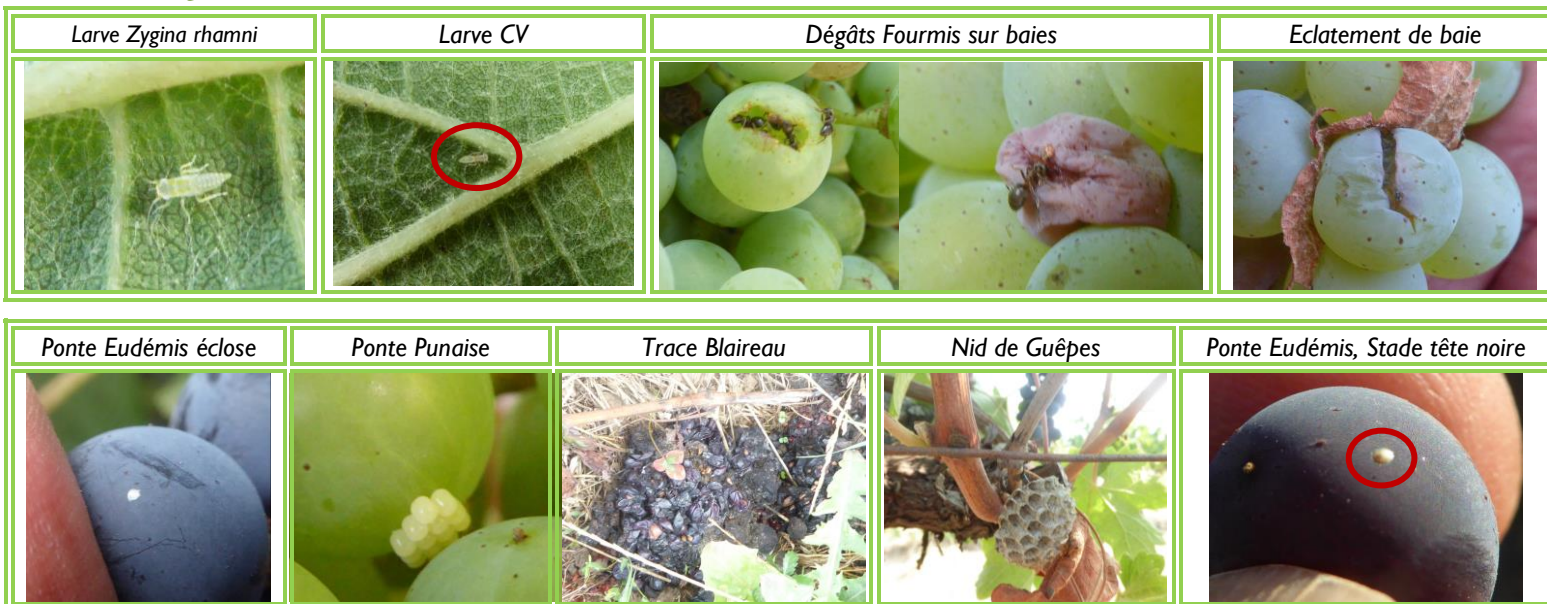
Pour aller plus loin...

Attention : les informations ci-dessous ne sont valables que dans le respect de bonnes pratiques agronomiques et biologiques respectueuses du sol et de la plante, en intégrant autant que possible l'approche globale de son vignoble.


	Quelles préparations de phytothérapie et/ou biodynamie utiliser actuellement ?
Valériane	Plante riche en silice et liée au phosphore. Aide la plante à se remettre d'un stress physique ou climatique. Possibilité également d'utiliser préparation 507, diluée, dynamisée ou non (10-20 mn). Peut éventuellement être associée à la consoude. Éventuellement après Rognage / effeuillage pour limiter « Stress », mais sauf nécessité absolue ces opérations sont fortement déconseillées actuellement.
Pissenlit	En Tisane (10%), On Utilise les Fleurs & les Fruits, Contient de l'acide Salicylique, du Potassium et de la Silice. Permet d'aider la plante à renforcer ses défenses. Va aider à renforcer le processus Silice (501 & Prêle). Va également aider à la maturité des fruits.
Camomille, Ortie	(rôle « humidifiant » et rafraîchissant », Voir Bulletins Précédents
Consoude	En Purin ou « pur jus », permet d'aider les plantes en situation de stress, aide à la fructification, permettrait de réduire les doses de soufre. Plante riche en Fe, B et K. Éventuellement après Rognage / effeuillage pour limiter « Stress » associée ou non à la Valériane (et même remarques).
Achillée	En Tisane (10%), on utilise la plante entière, Riche en Soufre, Sucre & Potasse. Aide à lutter contre la coulure & favorise la floraison. Contient également des huiles volatiles & de l'acide Salicylique, qui permettraient la réduction des doses de Soufre. Actuellement peut jouer un rôle "Adoucissant"
Fougères	En Purin à 10 %, Préférez la Fougère Aigle (<i>Pteridium aquilinum</i>), à défaut la Fougère Mâle (<i>Dryopteris filixmas</i>). Action Insectifuge. Est utile contre les cicadelles vertes à condition de renouveler vos traitements tous les 8-10 jours maximum, sinon pas d'efficacité. Ce sont les feuilles (frondes) que l'on prépare en purin. (1Kg de feuilles fraîches ou 100 g. de sèches dans 10 litres d'eau).
501	Si confirmation du retour d'un temps plus humide et/ou plus nuageux, possibilité reprise à véraison / maturité si températures baissent. Suivant la météo à venir, une ou plusieurs applications peuvent être envisagées avant vendanges pour la qualité des raisins. Possibilité d'ajouter quelques gouttes de valériane (507), en début de dynamisation. Ne pas utiliser sur des vignes chétives. Plus d'infos : Cliquez Ici .

Téléchargez sur la page viticulture [l'article phytothérapie](#) et [les fiches par plante](#), ou demandez les à vos techniciens.

En images...



Prochaine réunion bout de rang :

 août 2022	24 août 2022 : Accueil à partir de 8h, Début 8h30 à 12 h Matinée Restitution des essais Biocontrôles Maladies & Eudémis, Restitution en Salle & Visites des Essais Lieu : Pôle Viticole. Plan Cliquez Ici .						
LU MA ME JE VE SA DI	31 Août 2022 : ATTENTION SUR INSCRIPTION : Cliquez Ici ! Date buttoir Mercredi 24/08 !!! Sera annulé si moins de 8 personnes !!! Sinon de 8h30 h à 12h30 : Parcelles Lycée de La Brie. Démonstration semoirs auto-construits : Points réglage / étalonnage, et mise en situation. Plan Cliquez Ici .						
1 2 3 4 5 6 7							
8 9 10 11 12 13 14							
15 16 17 18 19 20 21							
22 23 24 25 26 27 28							
29 30 31 1 2 3 4							

Vos techniciens : Eric MAILLE • 06 87 58 48 50 • e.maille@agrobioperigord.fr
 Joséphine ONG • 06 82 87 99 63 • j.ong@agrobioperigord.fr
 Claire MAISONNEUVE • 07 88 02 29 38 • c.maisonneuve@agrobioperigord.fr
 Alexandre BANNES • 06 07 72 54 36 • a.bannes@agrobioperigord.fr
 Agrobio Périgord – ZA Vallade 24112 BERGERAC Cedex

<http://www.agrobioperigord.fr/produire-bio/viticulture>

Prochain bulletin :
A l'Automne : Flash TAILLE

Avec Optivitis - Données au 23 août

Projet TIGA-VitiRev



Interprétation de la pression maladie selon le modèle Promété

Station	Black Rot	Mildiou	Oïdium
Zone Bergerac / Pécharmant / Rosette	<p>Les modèles indiquent des risques de contamination faibles à moyen ; mais au vu du stade de la vigne, les risques de contaminations sont minimes sauf pour les parcelles en retard ou présentant déjà de fortes contaminations.</p>	<p>Les modèles indiquent un risque faible à moyen pour les pluies à venir. Au vu de l'avancement de la vigne, les risques sont minimes sauf pour les parcelles en retard ou présentant déjà de fortes contaminations</p>	<p>Pour l'oïdium, le risque est moyen à fort, si vous avez des parcelles à historique ou déjà contaminées, la semaine sera propice aux contaminations, en raison d'un taux d'humidité en hausse et de températures favorisant son développement.</p>
Zone Monbazillac			
Zone Saussignac			
Zone Montravel			
Zone Colombier / Conne de Labarde			

Risques de Projections - Effet « Splash » : Un effet « Splash », sans aucune contamination primaire de prévue [sauf Oïdium] ! Risque uniquement contaminations secondaires !

Légende Tableau Prévisions Météo	
	Pas de pluie
	Pluies comprises entre 0 et 4mm
	Pluies comprises entre 4 et 15mm
	Pluies supérieures à 15mm



Données météo : Réseau OptiVitis des 10 derniers jours : Données détaillées par station

[CLIQUEZ-ICI](#)

Prévisions météo à une semaine, par secteur :

Dates	MER 24/08	MER 24/08	JEU 25/08	JEU 25/08	VEN 26/08	VEN 26/08	SAM 27/08	SAM 27/08	DIM 28/08	DIM 28/08										
	Matin	Après-Midi	Matin	Après-Midi	Matin	Après-Midi	Matin	Après-Midi	Matin	Après-Midi										
Temp Min/Max	Température en °C / Pluviométrie en mm																			
Pluie cumul																				
Zones Bergerac / Pécharmant / Rosette	17	-	34	-	20	0.4	28	2.2	18	1.9	26	2.2	16	-	29	-	16	-	33	-
Zone Monbazillac	17	-	34	-	20	2	29	2	18	-	28	-	16	-	29	-	15	-	33	-
Zone Saussignac	17	-	34	-	21	2.4	28	2	19	-	27	-	17	-	29	-	16	-	33	-
Zone Montravel	17	-	35	-	21	2.2	29	0.6	19	0.6	28	-	16	-	30	-	16	-	33	-
Zone Colombier / Conne de Labarde	17	-	34	-	20	1.4	29	2	18	-	28	-	16	-	29	-	15	-	33	-

Si le projet vous intéresse, n'hésitez pas à contacter Alexandre : 06.07 72 54 36 • a.bannes@agrobioperigord.fr

Focus Photos !!!



Esca : Cep ayant fait une apoplexie il y a quelques semaines, et qui repart en végétation ! Phénomène très courant, cependant les causes du problème sont toujours là et seul le curetage ou le greffage peuvent le sauver définitivement, si le porte greffe n'est pas atteint... Dans ce dernier cas la complantation sera le dernier recours !



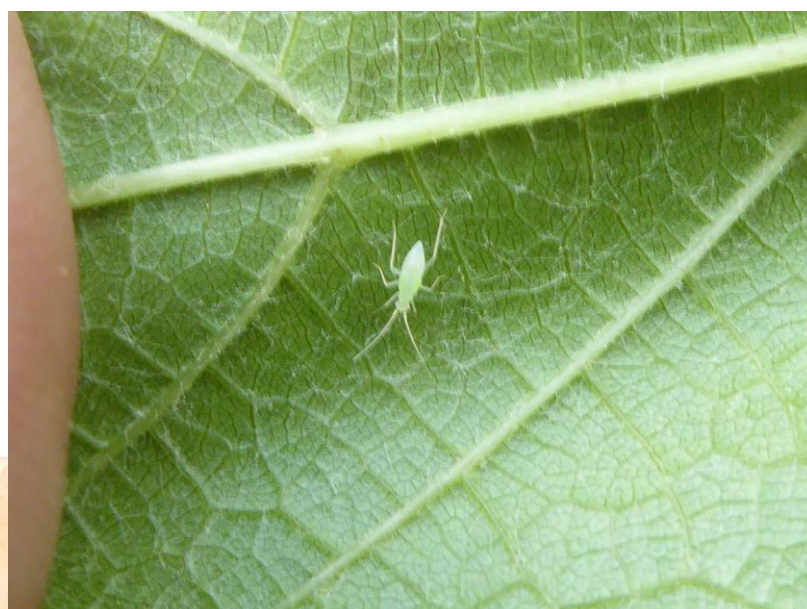
Différents champignons, généralistes, se développant actuellement sur les baies, à priori :
Cladosporium à gauche & *Penicillium* à droite



Chenille Eudémis (G3) à gauche & Adulte à Droite (G3 ? G4 ?)



Dégâts de Chevreuil 😞



Larve *Malacocoris chlorizans*, punaise prédatrice (auxiliaire)



AGROBIO PÉRIGORD
Les Agriculteurs BIO de Dordogne



ÉCOPHYTO
DEPHY

Réseau de Démonstration
Expérimentation et Production
de références sur les systèmes
écologiques en viticulture



MINISTÈRE
DE L'AGRICULTURE,
DE LA PÊCHE
ET DE LA FORÊT

Bulletin technique viticulture Agrobio Périgord n°13

mardi 23 août 2022



A priori Flavescence Dorée (seule une analyse PCR, peut permettre de déterminer si Bois noir ou FD) : Décoloration jaune des feuilles, enroulement vers le bas, grappe desséchée, voir tombée, non aoûtément des bois...

Au-dessus : Plan large / En-dessous Détails : Grappes et Feuilles

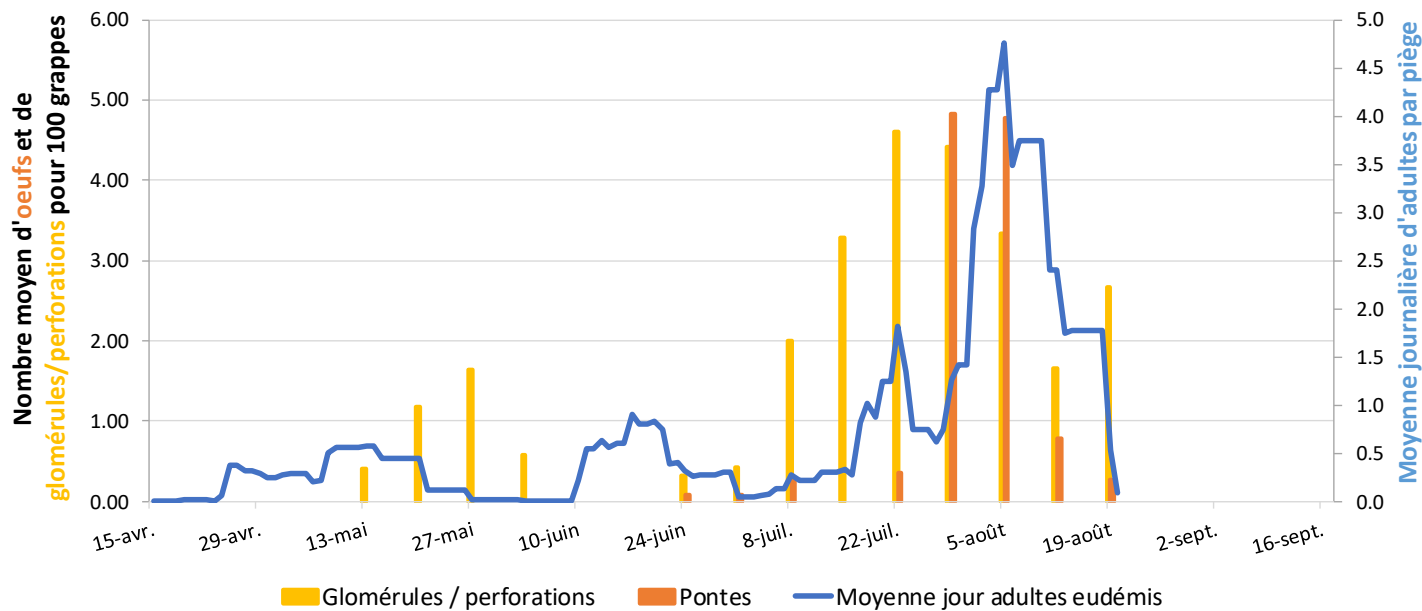
Historique réseau de surveillance

Données issues du réseau de piégeage et de surveillance d'AgroBio Périgord

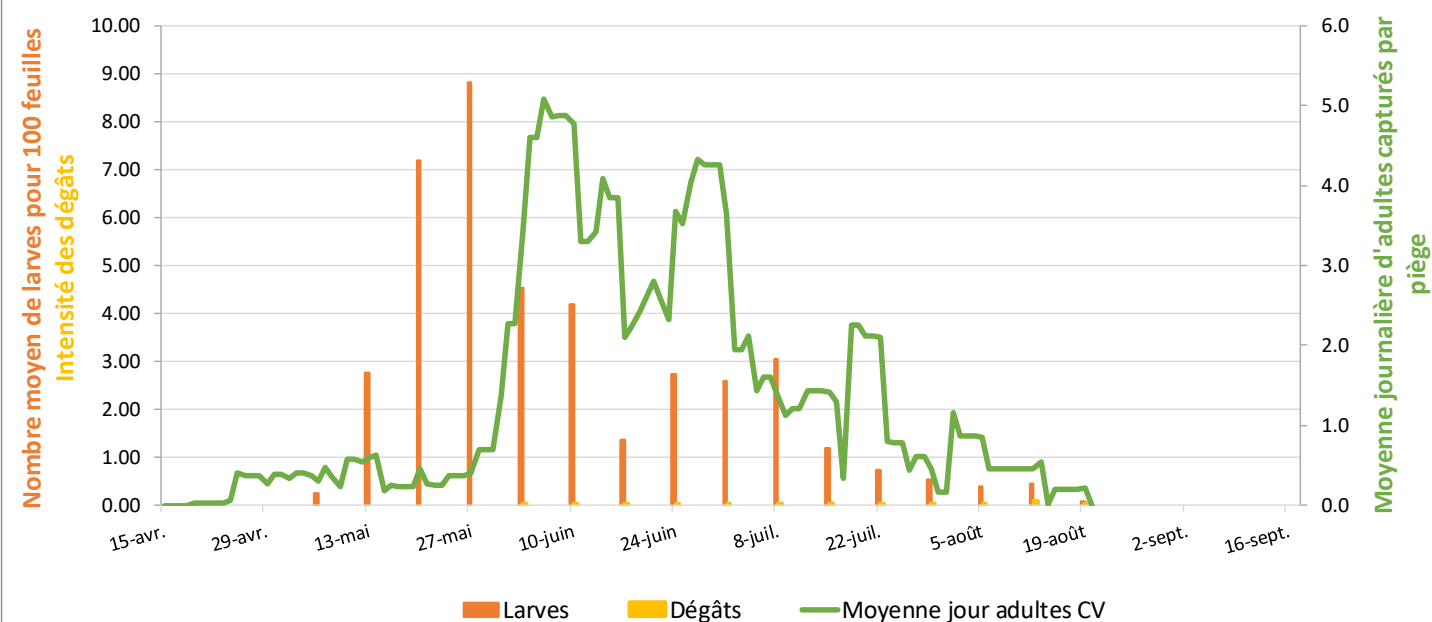
Données mises à jour le 23 Août 2022

14 piègeurs / 34 pièges

Evolution du Réseau de Surveillance 2022 : Eudémis



Evolution du Réseau de Surveillance 2022 : Cicadelles Vertes







Pour Aller plus loin... Avec une approche complémentaire... de la page 1 !

Suite à des demandes de nombreux vignerons pour mieux appréhender les différents travaux à la vigne...

Dates	24/08	25/08	26/08	27/08	28/08	29/08	30/08	
Jours ?								
Dessous rang	Yellow	Red	Red	Green	Green	Green	Red	Red
Inter Rang	Yellow	Red	Red	Green	Green	Green	Red	Red
Tonte Couvert	Green	Red	Red	Yellow	Yellow	Yellow	Red	Red
Epamprage / Rognage	Red	Red	Red	Green	Green	Green	Green	Green
Effeuilage	Red	Red	Red	Green	Green	Green	Red	Red

* Le soleil est dans la constellation du Lion et y restera jusqu'au 15/09 ou il entrera dans celle de la Vierge.

Légende :

	Très Favorable
	Favorable
	Moins Favorable
	A Eviter

Cueillette des plantes pour tisanes et préparations biodynamiques : se réalise au stade tout début floraison de la plante, le matin, par très beau temps en évitant les jours feuilles et le périgée et en favorisant les jours fleurs et l'apogée. Eviter aussi les bords de route très fréquentés ou trop pollués par l'activité humaine ou agricole. Pour les plantes à faire sécher, préférez la lune décroissante ET montante.

Note concernant la Biodynamie : Il faut d'abord respecter et maîtriser les règles de l'agronomie, de l'Agriculture Biologique et seulement ensuite la Biodynamie peut apporter un plus à votre domaine et à vos vins. C'est pourquoi je conseillerais de se concentrer sur les fondamentaux cette année, le temps d'acquérir tout le matériel nécessaire et de mettre les vignes au propre, une fois cela fait on pourra envisager une évolution sereine vers la Biodynamie.

Plus d'infos sur la mise en Œuvre de la BioDynamie : [Cliquez Ici](#)



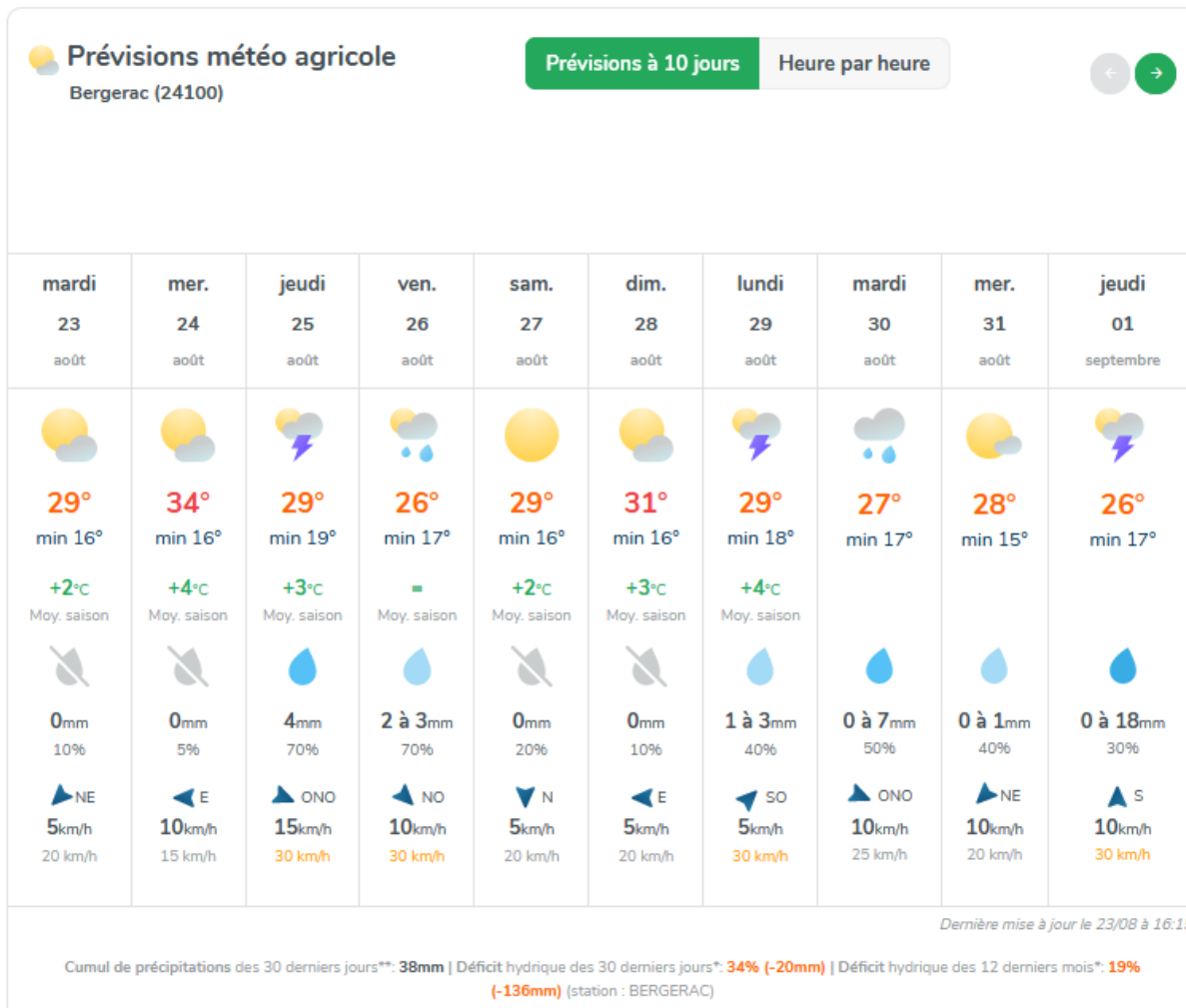
Plus d'infos Approche du sol en BioDynamie : [Cliquez Ici](#)



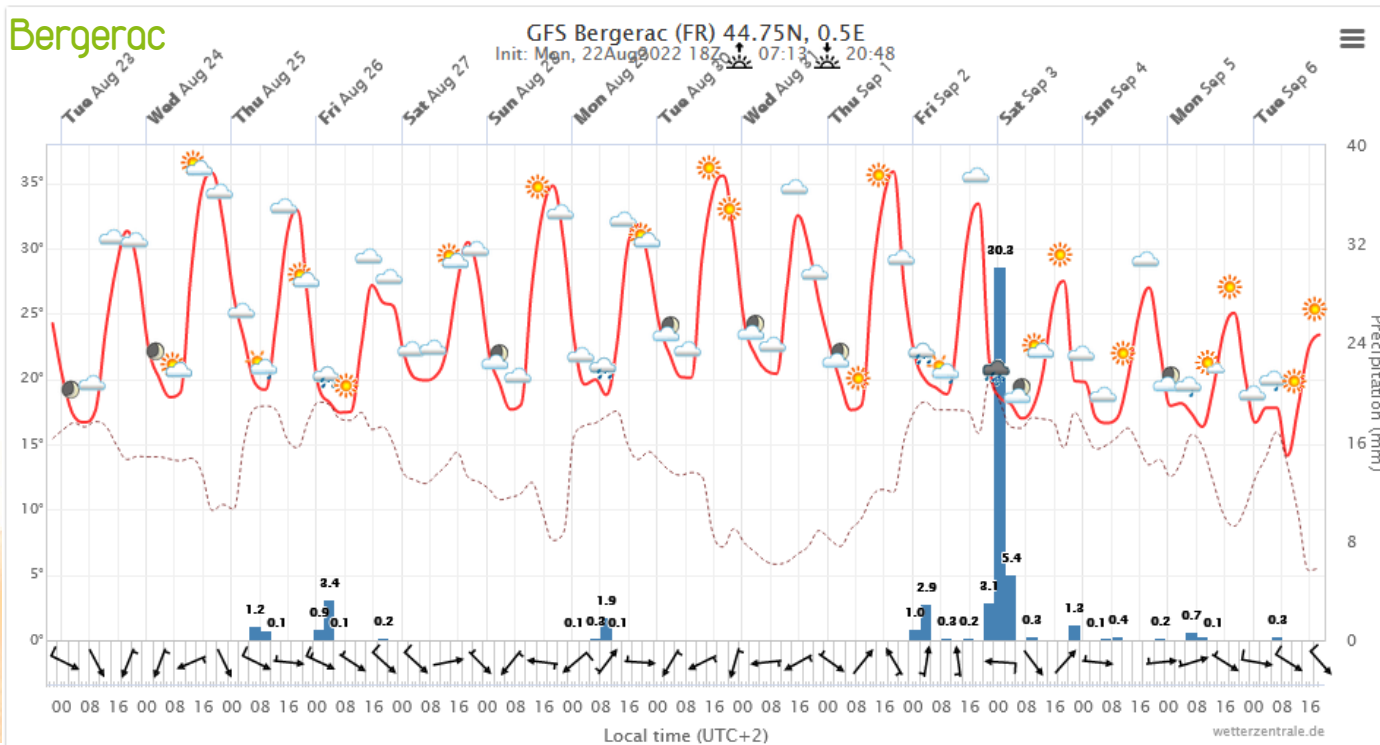
Données météo à 10 jours

Données à titre indicatif, sans valeur contractuelle : <http://www.lameteoagricole.net>
& <https://www.wetterzentrale.de/>

Bergerac :



Bergerac





• AGROBIO PÉRIGORD •

Les Agriculteurs BIO de Dordogne



Pensez à Consulter aussi :

Site Bio Nouvelle aquitaine :

<https://www.bionouvelleaquitaine.com/>

Site FNAB : **<https://www.fnab.org/>** & **<https://www.produire-bio.fr/filieres/viticulture/>**

Site ITAB : **<http://www.itab.asso.fr/activites/viti.php>**

Site VBNA : **<http://www.vigneronsbionouvelleaquitaine.fr/>**

Site Resaq Viti Bio : **<https://www.vinopole.com/1323-resaq-vitibio.html>**

Site Ecophyto Pic : **<https://ecophytopic.fr/>**



Retrouver nos Vidéos sur Agrobio Périgord TV
<https://www.youtube.com/user/vitibiodordogne>