



AGROBIO PÉRIGORD
Les Agriculteurs BIO de Dordogne



Avec le soutien financier de :



AgroBio Périgord agréé pour l'activité de conseil indépendant et l'utilisation des produits phytopharmaceutiques sous le n° AQ0176
AgroBio Périgord ne pourra être tenue responsable des erreurs dues à l'extrapolation inadaptée des informations de ce bulletin.

Bulletin technique viticulture bio

n°12 - mardi 8 août 2023

Du côté des maladies : Transfert de connaissances

Mildiou Fiche INRA	Risque Moyen à Fort sur l'essentiel du vignoble, Risque en baisse mais toujours très élevé du fait de la forte présence de la maladie : Pas de contaminations prévues cette semaine : Les pluies même faibles restent suffisantes pour maintenir un niveau de pression très élevé, notamment avec les risques de contaminations secondaires et de développement du mycélium qui restent très importants. Les zones à risque faible augmentent, Seule une poche de Rauzan-Castillon-Sud de Montpon-Ménéstérol continue de présenter un risque très élevé. Les symptômes observés sont toujours en baisse, tant sur feuilles (nouvelles tâches et mosaïques [Toujours rares défoliation précoce] que sur baies (symptômes anciens qui « sèchent » ++ & progression nouveaux symptômes -, l'évolution des symptômes sera corrélée à la vigueur et à l'avancée de la véraison. Toujours une forte disparité des états phytosanitaires. Rosée & Hygrométrie : V° bulletin précédent. TNT au 07/08 : Sigoulès et Pécharmant. Feuilles intensité 24.4% ; 5.4% Fréquence : 5.9% ; 4.2% Baies : Intensité 38.4% ; 62.2% / Fréquence : 70% ; 94%.
Oïdium Fiche INRA	Risque Moyen à Faible : Risque stable, toujours faible. L'évolution du risque est inverse à celle du mildiou. Risque homogène sur l'ensemble du vignoble. Pas de contaminations prévues cette semaine : Attention les conditions météo actuelles sont toujours favorables à l'Oïdium, avec l'avancée de la véraison et sur parcelles indemne le risque est très faible, ATTENTION aux parcelles avec symptômes déclarés !! Pas de nouveaux symptômes observés sur baies, dans notre réseau. TNT au 07/08 : Sigoulès et Pécharmant. Feuilles intensité 0% ; 0% Fréquence : 0% ; 0% Baies : Intensité 0% ; 0% / Fréquence : 0% ; 0%.
Black Rot Fiche INRA	Risque Fort à Moyen, le risque est stable, là aussi le niveau s'homogénéise dans le vignoble, pour être globalement à un risque élevé. De nouvelles contaminations semaine dernière et prévues cette semaine. Pas/peu de nouveaux symptômes sur feuilles ni sur baies & fortes hétérogénéité de présence et dégâts. Rappel symptômes sur baies : Voir Bulletin N°8, avec l'avancée de la véraison et sur parcelles indemne le risque est très faible, Parcelles à historique et/ou avec forte présence : Surveillez évolution sur baies !! TNT au 07/08 : Sigoulès, Monbazillac et Pécharmant : Feuilles intensité 1.4% ; 3.6%, 1.4%, Fréquence : 20% ; 22% ; 18%, Baies : Intensité 32.4% ; 48.4% ; 1.6% / Fréquence : 5.4% ; 9.1% 8%.
Botrytis Fiche INRA	Risque Faible : Quelques symptômes, sur feuilles, pas de nouveaux symptômes sur baies, à surveiller. Cette année le Potentiel de réceptivité au botrytis (PRB ; Détails : Cliquez Ici), v° bulletin précédent. RAPPEL : ce sont vraiment les conditions météorologiques de fin de saison, une bonne maîtrise des vers de la grappe et la Prophylaxie qui feront la différence. TNT au 07/08 : Sigoulès et Pécharmant. Feuilles intensité 0% ; 0% Fréquence : 0% ; 0% Baies : Intensité 0% ; 0% / Fréquence : 0% ; 0%.

Notes : Transfert de connaissances



Point Météo : pas de risques de pluies majeur, quelques averses entre samedi et lundi (- de 2mm, probabilité autour de 30%, 50% max samedi). Très peu de pluies reçues la semaine dernière ; et toujours d'importantes hygrométries (~ 55-75%) ces conditions restent particulièrement favorables aux maladies. Sur la semaine passée, les dernières pluies orageuses et donc localement très variables (0.4 mm à Vélaines à 15 mm à Monbazillac sur la dernière semaine). Déficit hydrique 64%, stable, sur 30 derniers jours sur moyenne de 20 ans et -8%, en stable, sur les 12 derniers mois, mais très variables. **La vigne est toujours à un stade très sensible, jusqu'à au moins mi-véraison, stades pas encore acquis sur de nombreuses parcelles. Ne pas relâcher la protection et l'accompagnement de la pousse si nécessaire. A Surveiller !** Pas de nouveaux symptômes d'échaudages physiologiques, sur feuilles ou sur baies. Peu de symptômes de carences, souvent magnésium. **Toujours des symptômes d'Eutypiose & de Court Noué, forme panachure et encore une hausse des symptômes d'Esca (formes lente & apoplexie) et de Black Dead Arm. Des solutions existent !!! Mettre en place Curetage ([cliquez ici](#)) et/ou Greffage ([cliquez ici](#)). Plus d'infos [cliquez Ici](#).**

Effeuillage : Toujours possible, si pas encore fait. Attention aux blessures sur les baies. **Détail :** v° bulletin n°8.

Épamprage & Relevages : v° bulletins précédents ! **Entretien du sol :** Inter-rang : v° bulletins précédents ! **Sous le rang :** v° bulletins précédents !

Rognage : v° bulletin précédent, attention les bois commencent à août, éviter de rogner des bois août, cela demande plus d'énergie à la vigne pour cicatriser. **Tonte :** Possible de tondre, si mildiou présent et que ce dernier maintient hygrométrie ou gêne les traitements ou pour faciliter futures vendanges ; **Voir bulletins précédents.**

Dans TOUS LES CAS : Objectif : Maintenir un feuillage sain le plus longtemps possible !! Sur baies les dégâts devraient limiter leurs progressions (sauf symptômes très présents) Rappel sur le Basculement de Stratégie : **Voir Bulletins précédents. Sur de nombreuses parcelles possibles de passer en mode « lessivage » Adaptez les doses ci-dessous en fonction des pluies reçues et de l'état phytosanitaire sur votre secteur : Doses : vignes avec peu ou pas de symptômes :** recouvrir si traitement précédent lessivé ET avant pluies > à 15 mm : **150** à 200 g de cuivre métal sous forme de sulfate et/ou hydroxyde (50/50) associé à 2-3 kg/ha de soufre pur. **Vignes avec fortes sorties de symptômes :** recouvrir avant pluies (> 5 mm), traiter avec 200 à 250 g de cuivre métal sous forme de sulfate et/ou hydroxyde de Cuivre (1/3 - 2/3) associé à 3-4 kg/ha de soufre pur. **Si pas de symptômes black-rot et/ou mildiou sur grappe :** Possible arrêter le soufre. Attention cette année, sur parcelle avec historique Oïdium et/ou Black Rot, il semble hasardeux d'arrêter le soufre trop tôt, ... **En fonction date de récolte, attention aux D.A.R (21 jours en moyenne pour le Cu et 5 à 21 jours pour le soufre (vérifier pour chaque produit [ici](#) & [là](#))). Echaudage :** Si parcelle à risque, utiliser argile kaolinée calcinée comme barrière physique, 20 Kg/ha/Trr (v° Bulletin n°10). **Le Meilleur Anti Botrytis reste la Prophylaxie :** Surveillez G3 d'Eudémis, soignez la prophylaxie (sans blesser les baies) et éventuellement réaliser un traitement au **Bicarbonate de potassium** après une pluie importante favorable au champignon, peu d'infos objectives, essais du **RESAQ Viti Bio** et [Ici](#).

Conseils



Du côté des insectes : Transfert de connaissances

Cicadelles FD	Aucune larve observée dans notre réseau, & très rares adultes présence très faible.
Cicadelles Vertes	Présence toujours en baisse des adultes et légère hausse des larves dans le réseau : moyenne (3.2 adultes / semaine, min : 2 - max : 13). Rares symptômes sur feuilles, sans gravité. Réseau : Moyenne 2.7 Larves pour 100 feuilles, Mini : 0 / Max : 10, Dégâts sur feuilles : Moyenne intensité 0.3%, Mini : 0 / Max : 1.5%.
Eudémis	Le 3 ^{ème} vol a commencé, pontes observées depuis semaine dernière en 24 (source BSV & CA24), des pontes fraîches à jaunes observées dans notre réseau cette semaine, très variables suivant les secteurs. Réseau : Moyenne 50 pontes pour 100 grappes, Mini : 0 / Max : 306 - Réseau : Moyenne 6.6 perforations pour 100 grappes, Mini : 0 / Max : 38.

Notes : Transfert de connaissances



Biodiversité et auxiliaires : L'activité des insectes au vignoble, est stable. Peu de nouveaux symptômes d'acariens, sans gravité. Faible présence des adultes & larves de cicadelles *Zygina rhanni*, dégâts toujours faibles, toujours de rares symptômes d'érinose (+) et de galles phylloxériques (-), sans gravité. Depuis 10 jours, des symptômes de cicadelles bubales, sans gravité. Nombreuses araignées, opilions, et de chrysopes. Quelques larves & adultes de *Metacalfa pruinosa*, sans gravité. Localement présence de juvéniles de cochenilles. **Compléments barrière minérale et insectifuge ; Plus d'infos : [Cliquez Ici](#) & [Ici](#)**

Cicadelles FD : **Surveillez apparition symptômes et réalisez prospection !! Les 1^{ers} symptômes sont actuellement visibles ; Rappel Symptômes, [Cliquez Ici](#) & [Ici](#) et [Là](#) (A minima, décoloration jaune ou rouge suivant cépage, grappe desséchée, voir tombée, non aoûtement des bois... En cas de doutes contactez nous ou directement le GDON !!**

Cicadelles Vertes : Pas un souci actuellement, insectifuges : v° bulletin n°10 & 11.

Eudémis Insectifuge : Trop tard sur majorité des secteurs vu apparition des pontes. **Insecticides :** Possible de traiter cette semaine, v° page3-4. Suivant exigences, traiter dès premières pontes (+) ou perfos G3 (-) Surveillez vos parcelles. **Réfléchir à un traitement si plus de 5 pontes / 100 grappes et suivant destination du vin... Attention aux pontes diffuses ET étalées...**

Conseils



Observations

Stades moyens : Mi-Véraison, début véraison à début maturité : Avec des températures en baisse et de fortes amplitudes thermiques, la véraison globalement bien avancée depuis la semaine dernière, même si de fortes hétérogénéités demeurent. Les bois continuent d'aoûter doucement, surveiller parcelles avec attaques mildiou sur rameaux. Globalement la pousse continue sur une très large majorité des parcelles. Sur certaines parcelles, on observe une défoliation partielle, due à une forte attaque de mildiou, puis de nouveaux une pousse, souvent elle-même contaminée

Stade(s) :

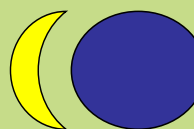


35 - Début véraison



37 - Fin véraison

Prendre en compte la position de la lune dans mes travaux :



Lune montante jusqu'au 12/08 & descendante jusqu'au 26/08.

Lune décroissante jusqu'au 16/08 & croissante jusqu'au 31/08.

Pour repousse plus lente tondre les couverts en jours fleurs ou racines en Lune descendante - 12-13, 19-22 Août ; (laissez les couverts fleurir / épier... Et si tonte : Mini 8-10 cm)

09-11 août, périodes favorables aux préparations préventives des maladies, et 09-13 août périodes favorables aux préparations préventives des insectes (phytothérapie).

Travail du sol sous le rang : 19-22 Août période favorable, limitant les germinations d'adventices. Pour les Vivaces : 16 et 21 Août après midi

Prochains nœuds lunaires : Le 21 Août à 18h

Prochain périgée : 30 Août à 18h

EVITER le travail des sols et de la plante pendant les nœuds lunaires (2 par mois) et la Lune en périgée (1 par mois).

N'hésitez pas à contacter votre technicien-conseil pour toute information complémentaire.

Point Infos Prophylaxie :

[Cliquez Ici](#)

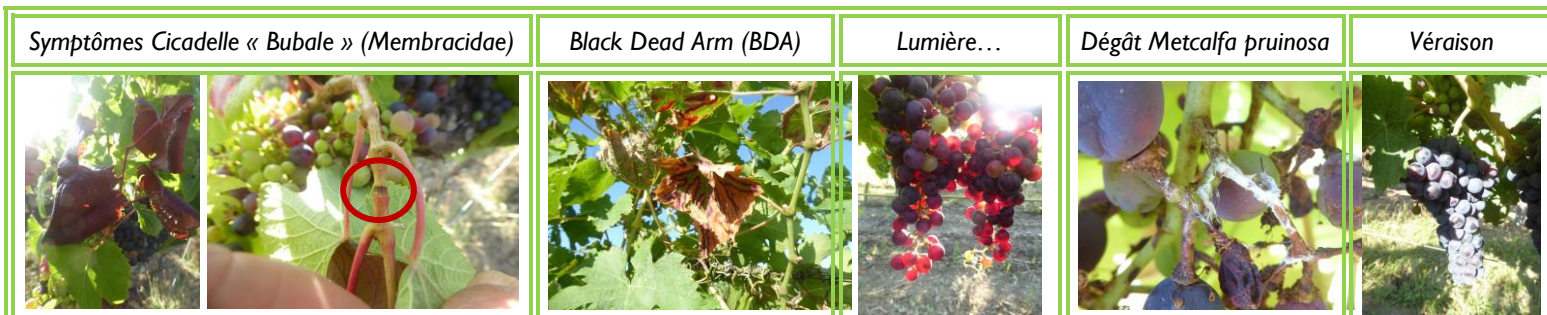
Pour aller plus loin...

Attention : les informations ci-dessous ne sont valables que dans le respect de bonnes pratiques agronomiques et biologiques respectueuses du sol et de la plante, en intégrant autant que possible l'approche globale de son vignoble.

	Quelles préparations de phytothérapie et/ou biodynamie utiliser actuellement ?	
Fougères	En Purin à 10 %, Préférez la fougère aigle (<i>Pteridium aquilinum</i>), à défaut la fougère mâle (<i>Dryopteris filixmas</i>). Action insectifuge. <u>Est utile contre les cicadelles vertes à condition de renouveler vos traitements tous les 8-10 jours maximum, sinon pas d'efficacité.</u> Ce sont les feuilles (frondes) que l'on prépare en purin. (1Kg de feuilles fraîches ou 100 g. de sèches dans 10 litres d'eau).	
Pissenlit	En Tisane à 10%, On utilise les fleurs & les fruits, Contient de l'éthylène, de l'acide salicylique, du potassium et de la silice. Permet d'aider la plante à renforcer ses défenses. <u>Va aider à la maturité des fruits.</u>	
Valériane	Plante riche en silice et liée au phosphore. Aide la plante à se remettre d'un stress physique ou climatique. Possibilité également d'utiliser préparation 507, diluée, dynamisée ou non (10-20 mn). Peut éventuellement être associée à la consoude. <u>Éventuellement après rognage ou effeuillage pour limiter « stress ».</u>	
	Ortie ; Consoude ; Reine des prés ; Prêle ; Achillée ; Saule ; Rhubarbe	Voir Bulletins précédents
Ecorce de Chêne	En décoction, on utilise l'écorce, riche en calcium & tanins. Si forte pression mildiou sur feuilles ou grappes : ne pas trop utiliser (1- 3 fois max), car risque de blocage pour la vigne.	
Ecorce de Bourdaine	Seulement en cas de sortie importante de mildiou, plante rare, à utiliser à bon escient et avec parcimonie : en décoction on utilise l'écorce qui stimule la production de stilbènes, toxiques pour le mildiou. N'agit qu'en présence de mildiou déclaré. Utiliser en association avec prêle, reine des prés et cuivre et/ou soufre selon les besoins. Peut s'utiliser aussi en macération à froid (200 g d'écorce de plus d'un an, sèche, dans 10 L d'eau, macération de 24 h).	
501	Utilisation toujours possible vu temps humide et/ou plus moins nuageux, possibilité jusqu'à véraison / maturité si pas de forte hausse de températures. Suivant la météo à venir, une ou plusieurs applications peuvent être envisagées avant vendanges pour la qualité des raisins. Possibilité d'ajouter quelques gouttes de valériane (507), en début de dynamisation. Ne pas utiliser sur des vignes chétives. Plus d'infos : Cliquez ici .	

Téléchargez sur la page viticulture [l'article phytothérapie](#) et [les fiches par plante](#), ou demandez-les à vos techniciens.

En images...



Prochaine animation : 17 août

août 2023						
LU	MA	ME	JE	VE	SA	DI
31	1	2	3	4	5	6
7	8	9	10	11	12	13
14	15	16	17	18	19	20
21	22	23	24	25	26	27
28	29	30	31			

17 Août : Alors ces nouvelles variétés ça donne quoi ? Présentation et dégustation de cépages résistants de 16h à 18h30 à la cave coopérative de Berticot Route de Sainte Foy la Grande à Duros 47120. [Plan Cliquez-ici](#)

Inscription Obligatoire [Cliquez-ici](#)

Pour plus d'infos, contactez Alexandre Bannes : a.bannes@agrobioperigord.fr 06 07 72 54 36

Vos techniciens :

Eric MAILLE • 06 87 58 48 50 • e.maille@agrobioperigord.fr
 Joséphine ONG • 06 82 87 99 63 • j.ong@agrobioperigord.fr
 Claire MAISONNEUVE • 07 88 02 29 38 • c.maisonneuve@agrobioperigord.fr
 Alexandre BANNES • 06 07 72 54 36 • a.bannes@agrobioperigord.fr
 AgroBio Périgord – ZA Vallade 24112 BERGERAC Cedex

<http://www.agrobioperigord.fr/produire-bio/viticulture>

Les préconisations de ce bulletin sont faites dans le respect des exigences réglementaires et des bonnes pratiques d'utilisation des produits phytopharmaceutiques. Retrouvez toutes les informations sur les produits phytosanitaires sur [e-phy](#). Vous pouvez également consulter le nouveau site de l'ITAB sur les substances de bases : [Cliquez ici](#)

Prochain bulletin :
22 Août

Avec Optivitis - Données au 8 août

Projet TIGA-VitiRev

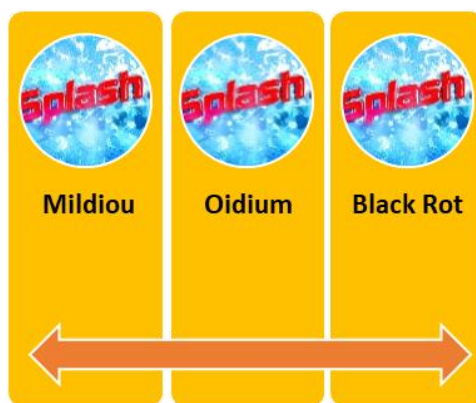


Interprétation de la pression maladie selon le modèle Promété et DéciTrait

Station	Black Rot	Mildiou	Oïdium
Zone Bergerac / Pécharmant / Rosette	<p>Risque moyen à fort, Soyez vigilants en cas de pluies.</p>	<p>Risque globalement moyen cette semaine mais pouvant être plus fort vendredi et samedi avec un risque de contamination primaire de 2/4 et secondaire de 3/4 et un niveau d'alerte de 2/4 concernant la sporulation.</p>	<p>Risque modéré cette semaine, la situation semble se stabiliser concernant l'oïdium</p>
Zone Monbazillac			
Zone Saussignac			
Zone Montravel			
Zone Colombier / Conne de Labarde			

Risques de Projections - Effet « Splash », Pas de risques annoncés cette semaine sur l'ensemble des maladies

Légende Tableau Prévisions Météo	
	Pas de pluie
	Pluies comprises entre 0 et 4mm
	Pluies comprises entre 4 et 15mm
	Pluies supérieures à 15mm



Prévisions météo à une semaine, par secteur :

Dates	MER 9/08		MER 9/08		JEU 10/08		JEU 10/08		VEN 11/08		VEN 11/08		SAM 12/08		SAM 12/08		DIM 13/08		DIM 13/08	
	Matin	Après-Midi	Après-Midi	Matin	Après-Midi	Après-Midi	Matin	Après-Midi	Après-Midi	Après-Midi	Matin	Après-Midi	Après-Midi	Après-Midi	Matin	Après-Midi	Après-Midi	Après-Midi		
	Température en °C / Pluviométrie en mm																			
Temp Min/Max	Pluie cumul																			
Zones Bergerac / Pécharmant / Rosette	13	-	34	-	21	-	30	-	16	-	29	-	18	-	28	-	17	-	31	-
Zone Monbazillac	14	-	34	-	21	-	30	-	16	-	29	-	18	-	28	-	17	-	31	-
Zone Saussignac	14	-	34	-	21	-	30	-	17	-	30	-	18	-	28	-	17	-	31	-
Zone Montravel	14	-	34	-	22	-	29	-	17	-	29	-	18	-	27	-	16	-	31	-
Zone Colombier / Conne de Labarde	14	-	34	-	21	-	30	-	16	-	29	-	18	-	28	-	17	-	31	-

Si le projet vous intéresse, n'hésitez pas à contacter Alexandre : 06.07 72 54 36 • a.bannes@agrobioperigord.fr

Point Eudémis :

On trouve actuellement les premières pontes de G3 sur l'ensemble du réseau de surveillance avec parfois de fortes intensités, tout particulièrement dans le secteur Montcaret (jusqu'à 62 pontes pour 100 grappes) et Pujols (record à 306 pontes pour 100 grappes). Mais les premières pontes font aussi leur apparition dans les secteurs de Boisse, Eymet, Monbazillac, Pécharmant et Razac de Saussignac. La quasi-totalité des pontes sont au stade jaune. Cela suggère un épisode de ponte important en fin de semaine dernière. Cela peut être lié à une très grande protandrie ou au fait que les femelles ont attendu de bonnes conditions (en l'occurrence un redoux des températures et un temps sec).

Les stades actuellement observés sont : frais (--) jaune (+++) et éclos (-). La semaine passée, malgré des captures, nous n'avions pas encore de pontes. Cette semaine :

Données pontes Eudémis du réseau de surveillance	Moyenne ZO		Moyenne ZS	
	Intensité	Fréquence	Intensité	Fréquence
	89,6	29,2 %	10,4	6,4 %

Avec les fortes températures, les premières éclosions devraient avoir lieu dans la fin de semaine. Il ne s'agit encore que du début des pontes, il est donc possible que les chiffres augmentent la semaine prochaine. On trouve encore actuellement quelques perforations de G2 qui sont majoritairement sèches et prêtes à tomber. Il n'y a pas encore de perforations de G3.



Pontes d'Eudémis sur cépages blancs et noirs

En cas de traitement (si question appelez-nous) :

Dans les secteurs à historique eudémis et si la présence de pontes fraîche est importante et/ou que vous êtes en fin de rémanence du traitement (généralement > à 5 %), **Vous pouvez déclencher le traitement dès que possible.** Si votre tolérance est faible et/ou sur les parcelles dont le rendement a déjà été impacté par la coulure, le millerandage, le gel, la grêle, le mildiou, sur des vignes à fortes valeurs ajoutées : un traitement pourra être envisagé. Prendre en compte la présence de ponte et la durée de rémanence selon la spécialité choisie.

Dans les parcelles sans historique, ou faible présence de pontes, **pas de traitement à prévoir dans l'immédiat, mais pensez à observer vos parcelles !**

Au vu de la situation actuelle, dans la majorité des cas, **un traitement ne se justifie pas**, en cas de doute appelez nous ! Dans le cas où il y aurait présence locale de pontes en nombre important et qu'un traitement devient nécessaire, observez les stades des pontes pour traiter au plus proche du stade tête noire (24 à 48h avant éclosion).

Rappel facteurs de réussite du traitement :

C'est la qualité de pulvérisation (sur la zone des grappes, sans mélange, en face par face) ainsi que le positionnement par rapport aux éclosions qui feront l'efficacité des traitements. **Il faut rester vigilant face à la possibilité d'un nouveau pic de pontes et au lessivage des traitements précédemment appliqués.**

Réalisez des comptages sur 25 à 50 grappes pour avoir une idée de la présence des papillons. Au-dessus de 5 pontes pour 100 grappes, la question du traitement doit se poser (on sous-estime toujours la présence des pontes lors des comptages à la parcelle, à plus forte raison car eudémis va cacher ses pontes davantage pour les protéger en période de canicule). Plus d'informations en [cliquant ici](#).

RAPPELS :

Bacillus thuringiensis : nombreuses spécialités

- Pas d'action ovicide
- Action par ingestion sur les chenilles à leur éclosion (âge des chenilles tuées : 1 jour)
- **Persistance d'action** : 8-10 jours
- **Délai Avant Récolte (DAR)** : 3 jours, ZNT : 5m, DRE : 6 h à 24 h
- **Nombre d'application variable** (de 4 à 12 suivant les spécialités commerciales)
- **Résistance au lessivage** : 15-20mm

Liste des Bacillus Thuringiensis : cliquez sur les liens ci-dessous (Principaux produits commerciaux, attention certains ont plusieurs noms commerciaux) :

<https://ephy.anses.fr/ppp/agree-50-wg#usages>

<https://ephy.anses.fr/ppp/costar-wg#usages>

<https://ephy.anses.fr/ppp/delbacileti#usages>

<https://ephy.anses.fr/ppp/delfin#usages>

<https://ephy.anses.fr/ppp/dipel-df#usages>

<https://ephy.anses.fr/ppp/lepinox-plus#usages>

<https://ephy.anses.fr/ppp/rapax-as#usages>

<https://ephy.anses.fr/ppp/xentari#usages>

Spinosad : nom commercial : Success 4 ou Musdo 4

- Le fabricant met en avant une action ovicide, mais le traitement est bien conseillé au stade tête noire de l'œuf (24h avant éclosion, comme un Bt) ce qui laisse supposer que l'essentiel de l'efficacité se fasse comme pour le Bt c'est à dire par ingestion.
- Action par contact et ingestion sur les chenilles (âge des chenilles tuées : jusqu'à 7 jours)
- **Persistance d'action** 12-14 jours
- **DAR : 14 jours**, ZNT : 20m, DRE : 6 h
- **Nombre d'application max** : 2
- **Résistance au lessivage** : jusqu'à 100mm dans les bonnes conditions (produit translaminaire)

Liste des Produits Spinosad : Cliquez sur le lien ci-dessous :

<https://ephy.anses.fr/ppp/cazsuori#usages>

<https://ephy.anses.fr/ppp/fycilia#usages>

<https://ephy.anses.fr/ppp/osadia#usages>

<https://ephy.anses.fr/ppp/roadster#usages>

<https://ephy.anses.fr/ppp/success-4#usages>

Focus Photos :



De Haut en Bas : Début esca sur Sauvignon, forme lente ET reprise en végétation après une apoplexie (forme foudroyante de l'esca)

Focus Photos :



Défoliation partielle due au Mildiou : On observe une zone de 40 à 50 cm, entièrement défoliée suite aux attaques continues sur le feuillage de fin juin à fin juillet...



De gauche à droite : Bois en train d'aoûter correctement (même si présence Rot Brun) et rameau colonisé par le Mildiou et qui aura du mal à aoûter, donc à faire une bonne mise en réserve (ce qui pourra impacter le potentiel de 2024...), D'où l'importance de maintenir un feuillage sain, juste qu'à l'aoûtement et la chute des feuilles...

Focus : Réunion Vins Macérations ? :



Jeu*di* 03 Août : Réunion sur les vins de macération / vins orange. 11 personnes sont venues déguster et échanger au château Barouillet dans une bonne ambiance. Les viticulteurs ont pu découvrir les vins de voisins et découvrir des pratiques différents. **Vous aussi venez échanger avec vos collègues !!**



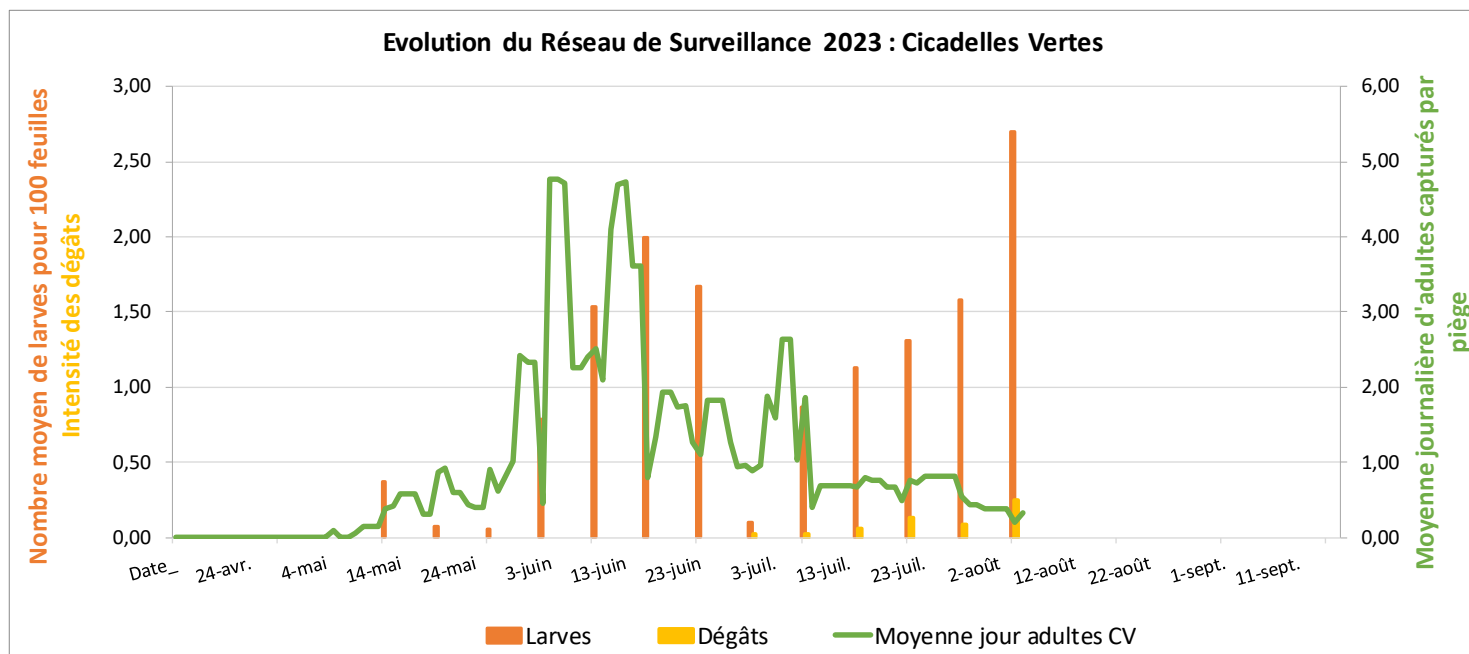
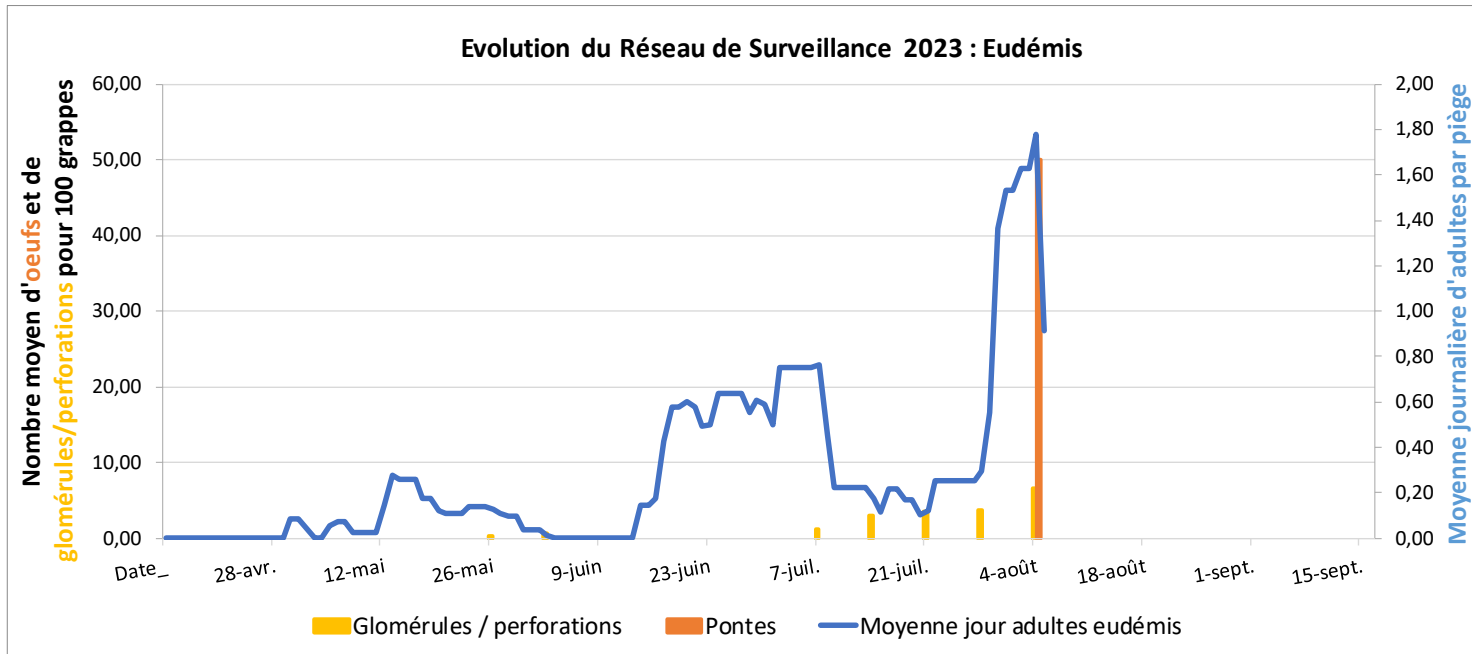
27 Juillet : Commission Viti AgBio Périgord ! Le lieu où vous pouvez venir échanger, participer et définir collectivement les actions à venir concernant la vigne & le vin dans votre association !!! 13 personnes étaient présentes pour décider des orientations du pôle **Si vous souhaitez participer, vous impliquer : N'hésitez pas à nous rejoindre !!**

Historique réseau de surveillance

Données issues du réseau de piégeage et de surveillance d'AgroBio Périgord

Données mises à jour le 08 Août 2023

11 piégeurs / 21 pièges



Pour Aller plus loin... Avec une approche complémentaire... de la page 1 !

Suite à des demandes de nombreux Vignerons pour mieux appréhender les différents travaux à la vigne...

Dates	09/08	10/08	11/08	12/08	13/08	14/08	15/08
Jours ?							
Dessous rang	Très Favorable	Favorable	Favorable	Favorable	Favorable	A Éviter	A Éviter
Inter Rang	Favorable	Favorable	Favorable	Favorable	Favorable	A Éviter	A Éviter
Tonte Couvert	Favorable	Favorable	Favorable	Favorable	Favorable	A Éviter	A Éviter
Rognage	Favorable	Favorable	Favorable	Favorable	Favorable	A Éviter	A Éviter
Effeuilage	Favorable	Favorable	Favorable	Favorable	Favorable	A Éviter	A Éviter
Echardage / Epamprage	Favorable	Favorable	Favorable	Favorable	Favorable	A Éviter	A Éviter

* Le soleil est dans la constellation du cancer et y restera jusqu'au 11/08 où il entrera dans celle du Lion.

Légende :

	Très Favorable
	Favorable
	Moins Favorable
	A Éviter

Cueillette des plantes pour tisanes et préparations biodynamiques : se réalise au stade tout début floraison de la plante, le matin, par très beau temps en évitant les jours feuilles et le périgée et en favorisant les jours fleurs et l'apogée. Évitez aussi les bords de route très fréquentés ou trop pollués par l'activité humaine ou agricole. Pour les plantes à faire sécher, préférez la lune décroissante et montante.

Note concernant la Biodynamie : Il faut d'abord respecter et maîtriser les règles de l'agronomie, de l'agriculture biologique et seulement ensuite la Biodynamie peut apporter un plus à votre domaine et à vos vins. C'est pourquoi je conseillerais de se concentrer sur les fondamentaux cette année, le temps d'acquérir tout le matériel nécessaire et de mettre les vignes au propre, une fois cela fait on pourra envisager une évolution sereine vers la Biodynamie.

Plus d'infos sur la mise en Œuvre de la BioDynamie : [Cliquez Ici](#)



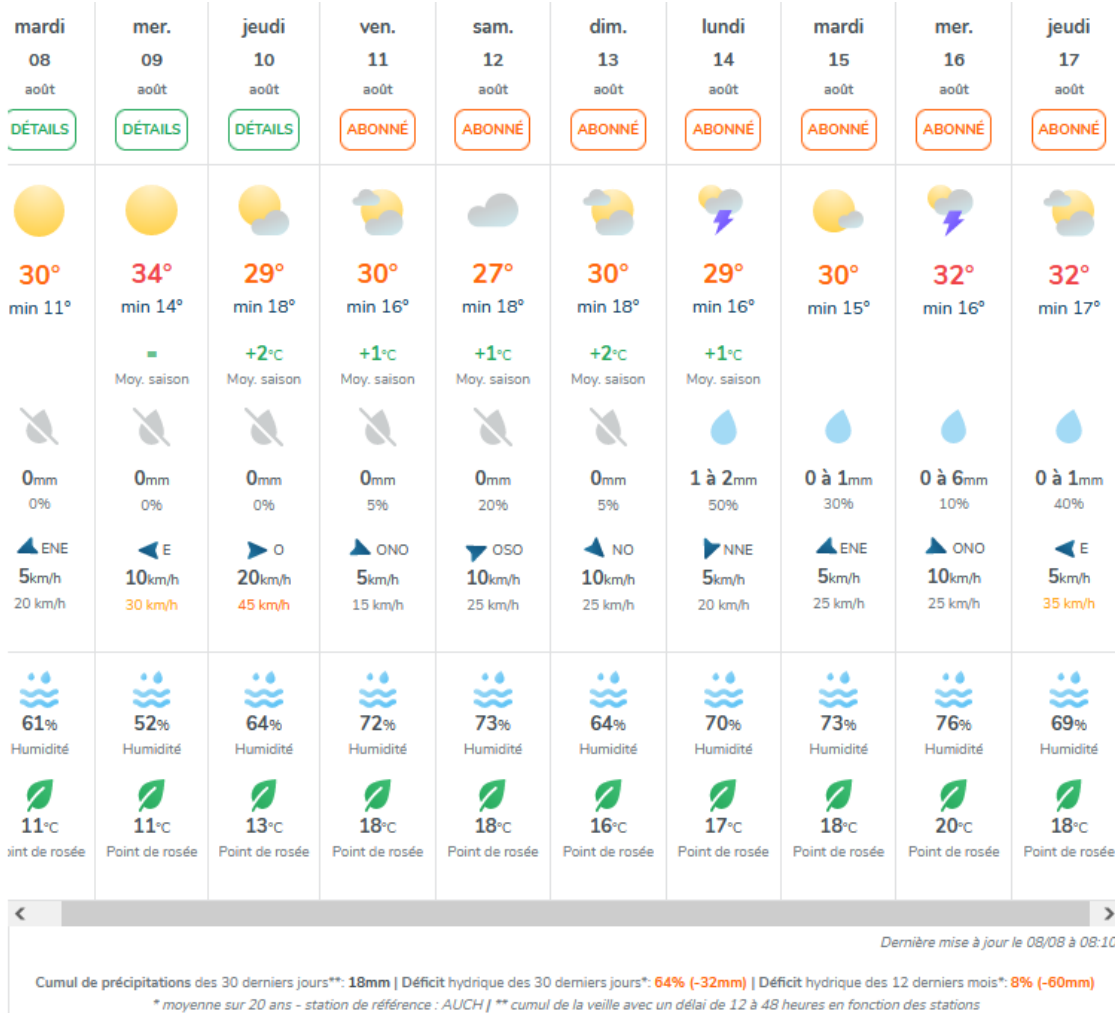
Plus d'infos Approche du sol en BioDynamie : [Cliquez Ici](#)



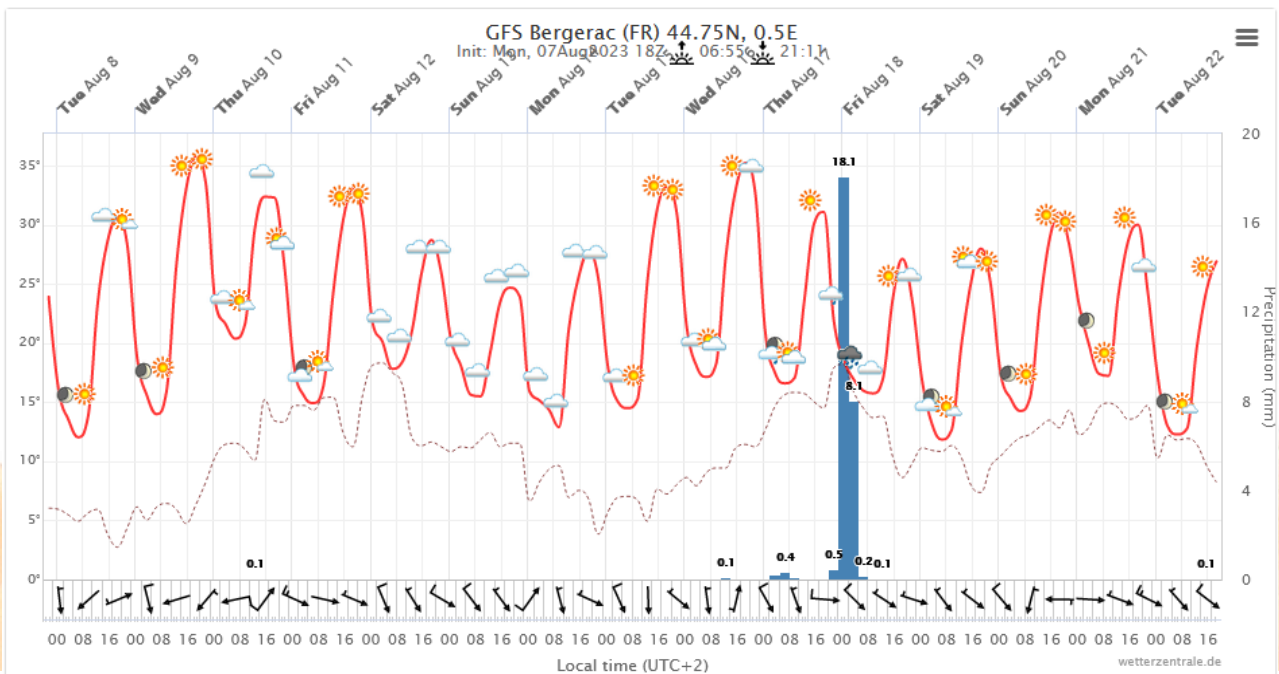
Données météo à 10 jours

Données à titre indicatif, sans valeur contractuelle : <http://www.lameteoagricole.net>
& <https://www.wetterzentrale.de/>

Bergerac :



Bergerac





• AGROBIO PÉRIGORD •

Les Agriculteurs BIO de Dordogne



• FNAB •
Fédération Nationale
d'Agriculture BIOLOGIQUE



• BIO NOUVELLE
-AQUITAINE •



Institut Technique de
l'Agriculture Biologique



Réseau Aquitain
d'expérimentation et observation
en viticulture biologique



Paysan.ne.s BIO de Nouvelle-Aquitaine

Est membre de :

N'hésitez pas à nous contacter si vous avez des questions !

Pensez à votre adhésion à Agrobio Périgord !

Votre association a besoin de vous pour continuer à promouvoir une agriculture locale, de qualité, solidaire, en un mot : humaine. En plus d'un contexte déjà difficile, votre soutien, tant moral que financier, est plus que jamais nécessaire !

Ayez également le réflexe cotisations combinées VBNA - Agrobio Périgord

Ce Bulletin a pu être réalisé et publié grâce au soutien financier de :



Pensez à Consulter aussi :

Site Bio Nouvelle aquitaine : <https://www.bionouvelleaquitaine.com/>

Site FNAB : <https://www.fnab.org/> & <https://www.produire-bio.fr/filieres/viticulture/>

Site ITAB : <http://www.itab.asso.fr/octivites/viti.php>

Site VBNA : <http://www.vigneronsbionouvelleaquitaine.fr/>

Site Resaq Viti Bio : <https://www.vinopole.com/1323-resaq-vitibio.html>

Site Ecophyto Pic : <https://ecophytopic.fr/>



Retrouver nos Vidéos sur Agrobio Périgord TV
<https://www.youtube.com/user/vitibiodordogne>